

**UCHWAŁA NR 677/VIII/55/2023
RADY MIEJSKIEJ KONSTANCIN-JEZIORNA**

z dnia 26 kwietnia 2023 r.

w sprawie kierunku działania Burmistrza Gminy Konstancin-Jeziorna w zakresie sprzedaży udziału w działce ewidencyjnej nr 29 o powierzchni 0,2725 ha z obrębu 03-02 w miejscie Konstancin-Jeziorna

§ 1. Na podstawie art. 18 ust. 2 pkt 2 ustawy z dnia 8 marca 1990 roku o samorządzie gminnym (t.j. Dz.U z 2023 roku poz. 40) Rada Miejska Konstancin-Jeziorna uchwala, co następuje:

§ 2. 1. Pozytywnie opiniuje kierunek działania Burmistrza Gminy Konstancin-Jeziorna zmierzający do sprzedaży udziału wynoszącego 648/768 części w nieruchomości położonej w Konstancinie-Jeziornie, stanowiącej działkę ewidencyjną nr 29 z obrębu 03-02.

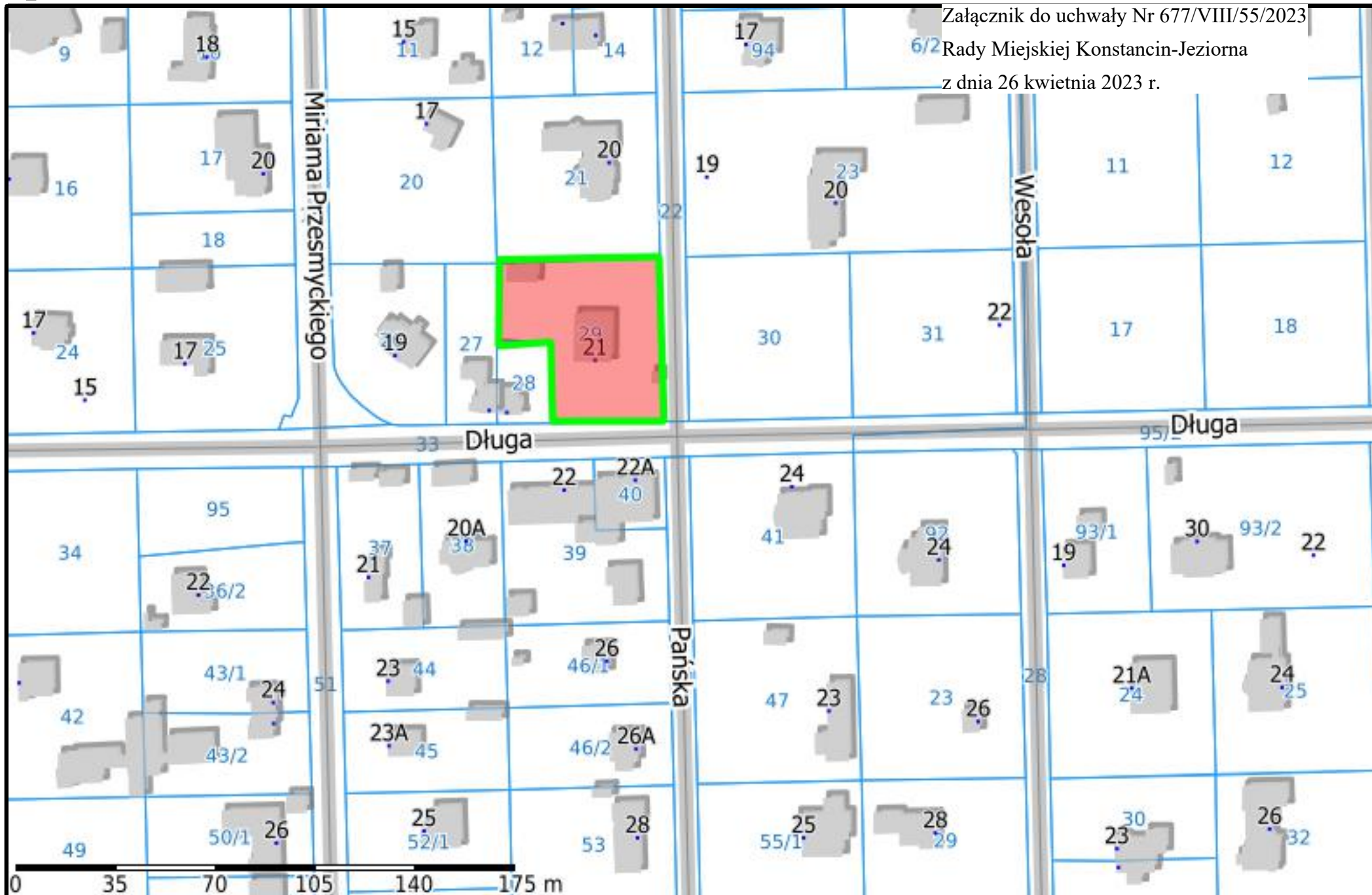
2. Nieruchomość została oznaczona na załączniku graficznym do niniejszej uchwały.

§ 3. Wykonanie uchwały powierza Burmistrzowi Gminy Konstancin-Jeziorna.

§ 4. Uchwała wchodzi w życie z dniem jej podjęcia.

Przewodnicząca Rady
Miejskiej

Agata Wilczek



Uzasadnienie

do Uchwały Nr 677/VIII/55/2023 Rady Miejskiej Konstancin-Jeziorna z dnia 26 kwietnia 2023 roku w sprawie kierunku działania Burmistrza Gminy Konstancin-Jeziorna w zakresie sprzedaży udziału w działce ewidencyjnej nr 29 o powierzchni 0,2725 ha z obrębu 03-02 w mieście Konstancin-Jeziorna

Gmina Konstancin-Jeziorna jest współwłaścicielem w udziale wynoszącym 648/768 części w nieruchomości położonej w Konstancinie-Jeziornie przy ul. Długiej 21, stanowiącej m.in. działkę ewidencyjną numer 29 z obrębu 03-02 o powierzchni 0,2725 ha.

Teren na którym położona jest przedmiotowa nieruchomość objęty jest ustaleniami miejscowego planu zagospodarowania przestrzennego. Zgodnie z Uchwałą nr 179/IV/13/2004 Rady Miejskiej Konstancin-Jeziorna z dnia 28 kwietnia 2004 r. w sprawie miejscowego planu zagospodarowania przestrzennego gruntów terenu „Chylce-Letnisko”, zgodnie z którym działka ewidencyjna nr 29 z obrębu 03-02 znajduje się na obszarze oznaczonym na rysunku planu symbolem MNLs/UZLs z przeznaczeniem pod zabudowę mieszkaniową jednorodzinną na działkach leśnych oraz usługi o charakterze uzdrowiskowym na działkach leśnych.

Na nieruchomości znajduje się m.in. budynek mieszkalny z 1934 roku, którego stan techniczny nie pozwala na dalsze jego użytkowanie, a doprowadzenie go do stanu umożliwiającego wykorzystanie na cele mieszkaniowe, wymagałoby dużych nakładów finansowych. Obiekt ten włączony został do gminnej ewidencji zabytków.

Mając powyższe na uwadze Burmistrz Gminy Konstancin-Jeziorna zwrócił się do Rady Miejskiej Konstancin-Jeziorna o wyrażenie zgody na sprzedaż udziału wynoszącego 648/768 części przedmiotowej nieruchomości.