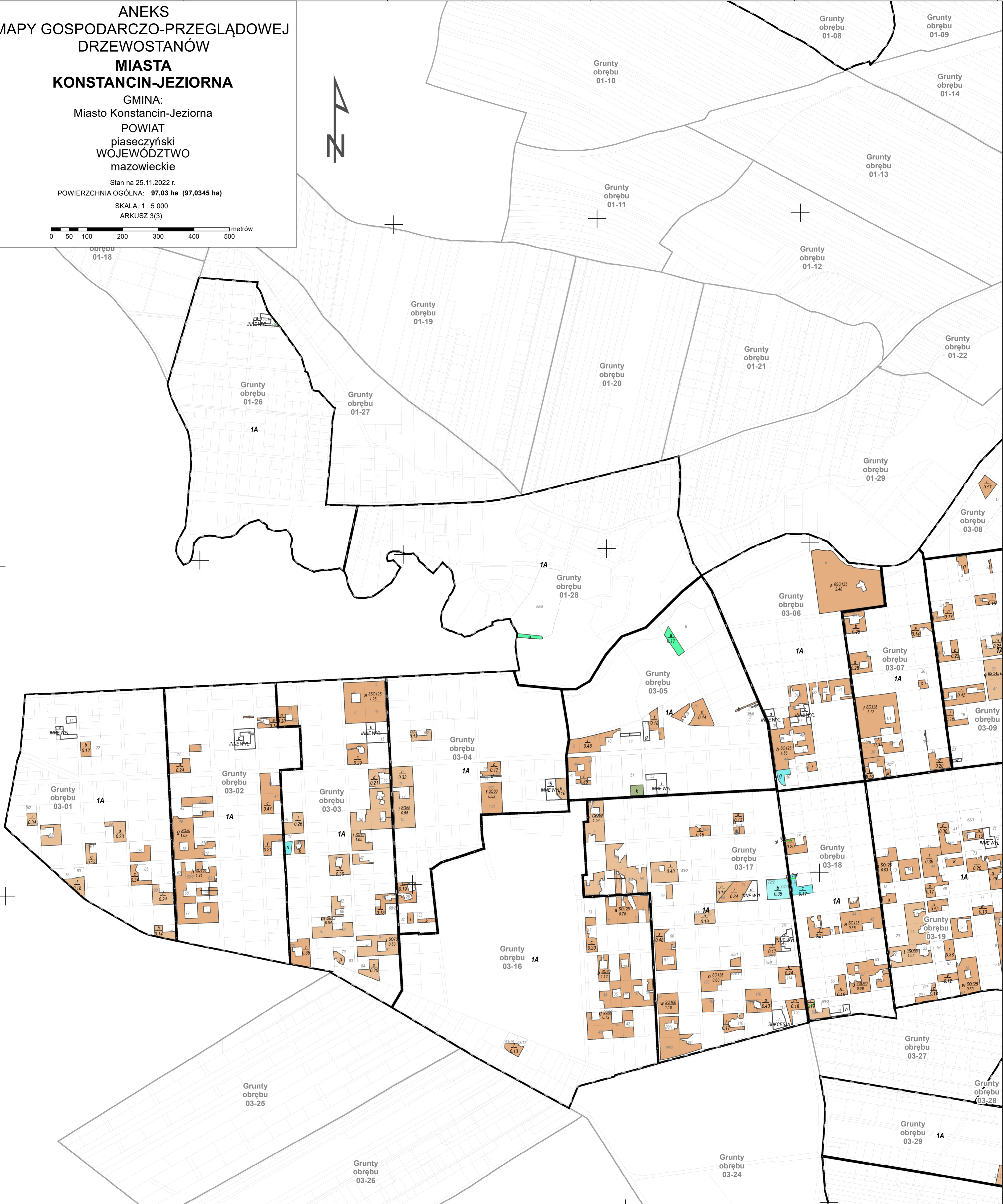
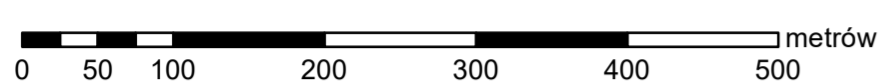


ANEKS
MAPY GOSPODARCZO-PRZEGLĄDOWEJ
DRZEWOSTANÓW
MIASTA
KONSTANCIN-JEZIORNA

GMINA:
Miasto Konstancin-Jeziorna
POWIAT
piaseczyński
WOJEWÓDZTWO
mazowieckie

Stan na 25.11.2022 r.
POWIERZCHNIA OGÓLNA: 97,03 ha (97,0345 ha)
SKALA: 1 : 5 000
ARKUSZ 3(3)

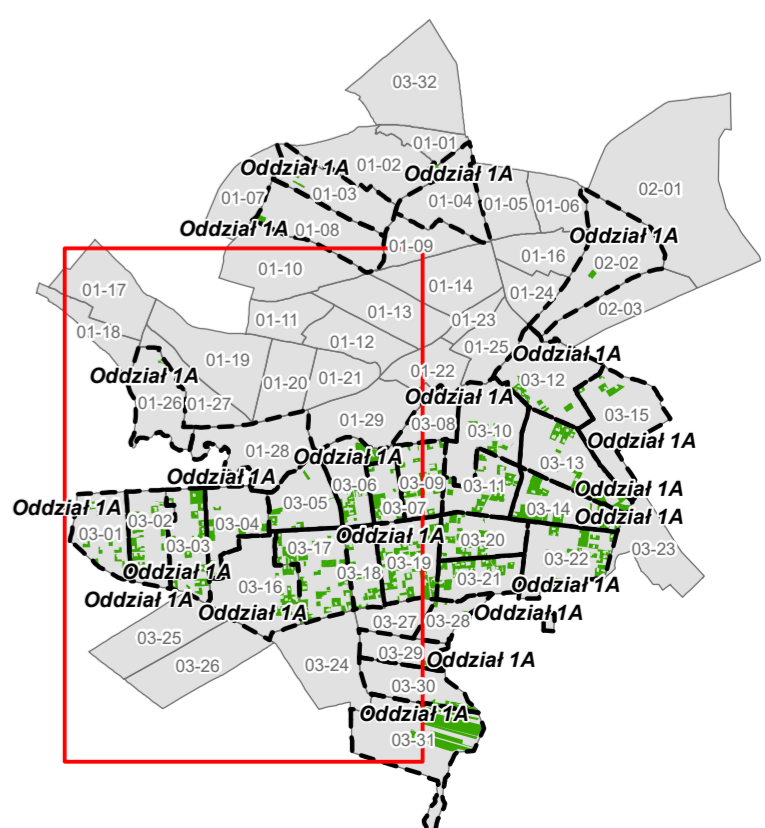


- Granica oddziału
- Granica pododdziału
- Granica działek ewidencyjnych
- Granica powierzchni niestanowiących wyłączenia (PNSW)
- Tory kolejowe
- Droga leśna
- Droga publiczna
- Ciek
- Linia energetyczna, telekomunikacyjna, rurociąg
- Pozostałe obiekty liniowe
- Dojazdy pożarowe
- Punkt czerpania wody
- Hydrant

- Granice kompleksów od lasów innej własności
- Granice współwłasności z inną własnością
- Granice gruntów przeznaczonych do zalesienia
- Kasownik
- Osobliwości przyrodnicze punktowe
- Osobliwości przyrodnicze powierzchniowe
- Opis oddziału
- Opis pododdziału
- Opis pododdziału z lasami poza ewidencją

- Grunty leśne zalesione**
grunty leśne I klasa niezalesione wieku rebośności
- | | |
|--|--|
| | sosna (SO), modrzew (MD) |
| | świerk (SW) |
| | jędrza (JD), dąb (DG) |
| | dąb (DB), dąb czerwony (DB.C) |
| | buk (BK), grab (GB) |
| | jesion (JS), klon (KL), jawor (JW), wiąz (WZ), czereśnia (CZR.P) |
| | olsza (OL) |
| | brzoza (BRZ), robinia akacjowa (AK) |
| | lipa (LP), osika (OS), topola (TP), wierzba (WB) |
| | Pozostałe grunty leśne |
| | Plazowina liściasta/iglasta |

MAPA SYTUACYJNA W SKALI 1 : 60000



Mapę sporządzono na podstawie mapy ewidencyjnej miasta
Układ współrzędnych PL-1992

KONSTANCIN-JEZIORNA

Wykonał(a): Maciej Sarnowski
Sprawdził: Maciej Lewandowski

Opracowanie:
TAXUS.UL
Taxus UL Sp. z o.o.
ul. Ochocka 14
02-495 Warszawa
www.taxusul.com.pl