

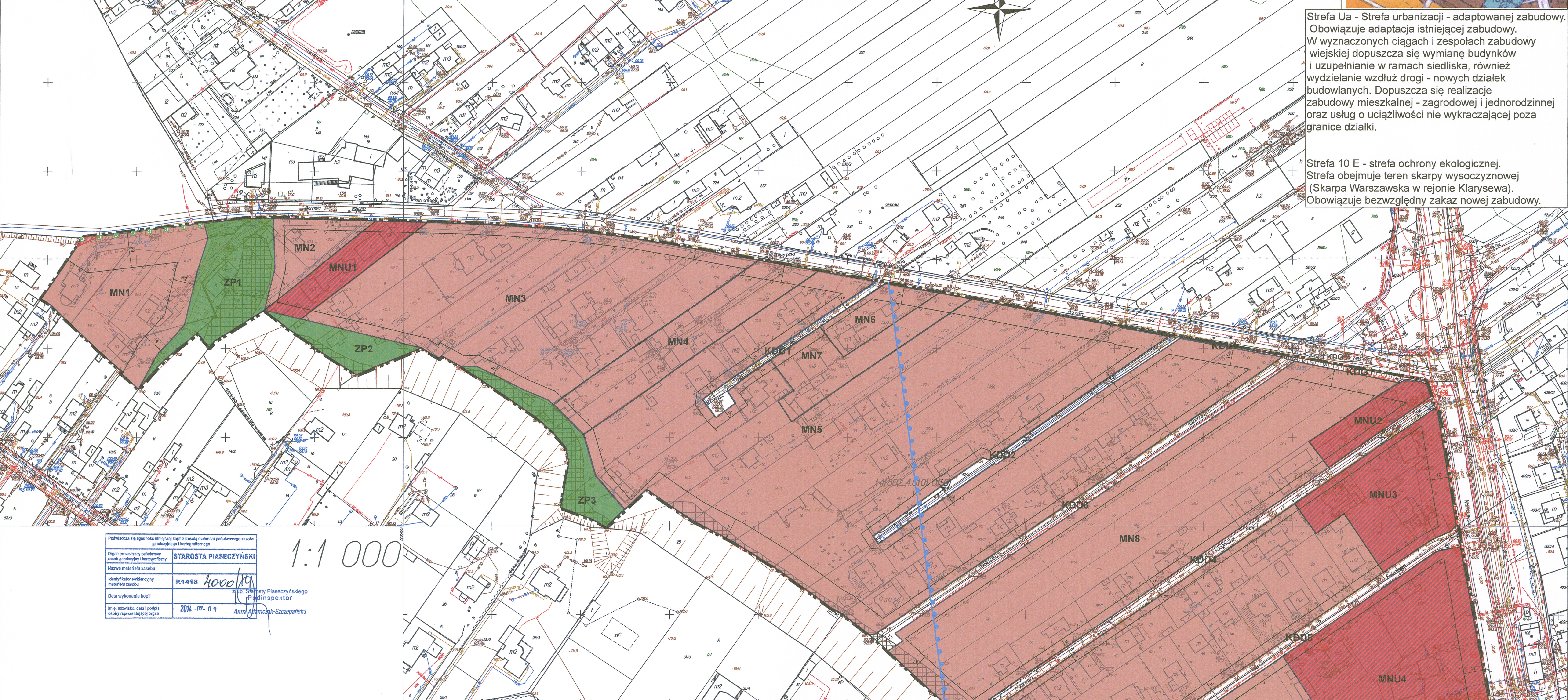
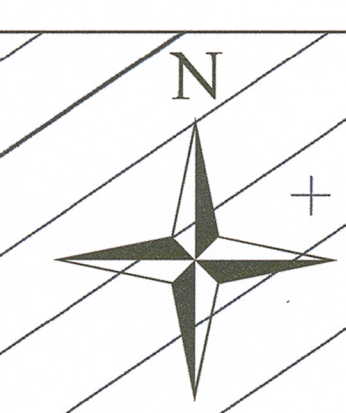
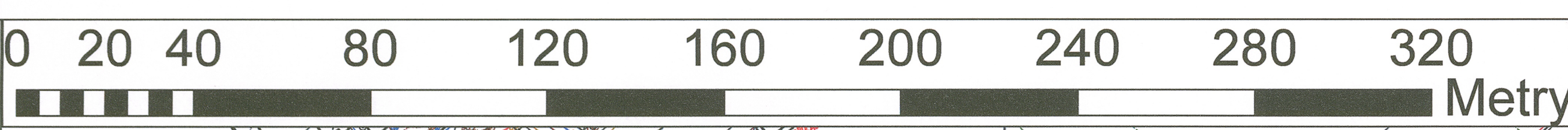
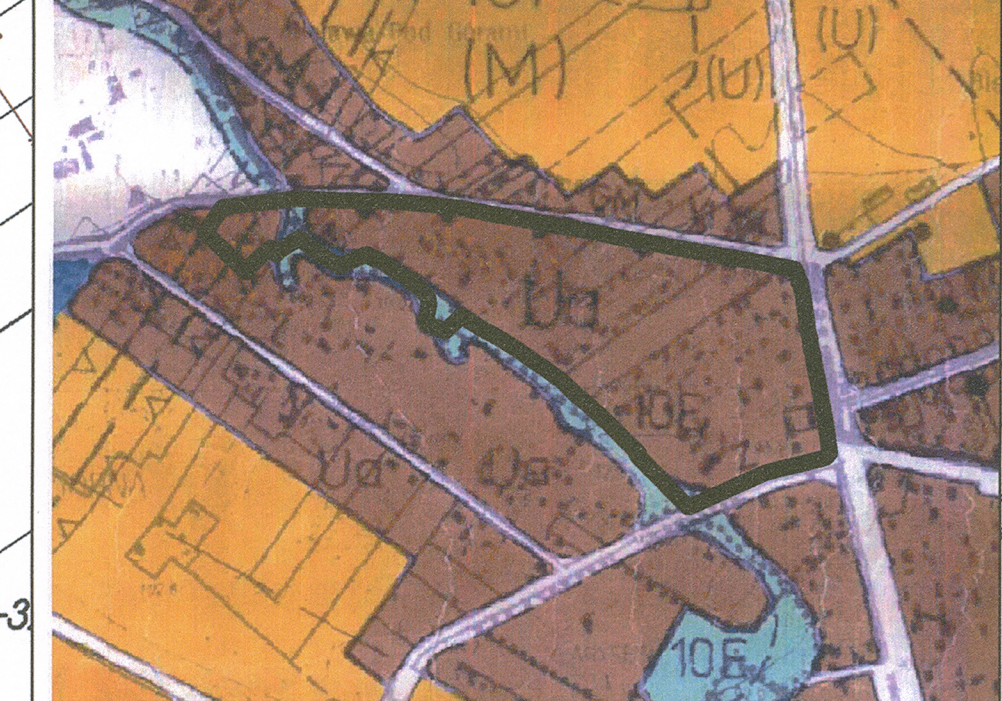
Miejscowy plan zagospodarowania przestrzennego dla terenu Klarysew-Gawroniec - etap 1

Projekt miejscowego planu zagospodarowania przestrzennego dla terenu Klarysew-Gawroniec - etap 1, wyłożony do publicznego wglądu w terminie od 25 października 2022 r. do 15 listopada 2022 r.

Z-ca KIERUJĄCY Wydziału Planowania Przestrzennego
Ewa Klimkowska-Sul

Skala 1:1000

Wzrys ze Studium uwarunkowań i kierunków zagospodarowania przestrzennego Miasta i Gminy Konstancin-Jeziorna, zatwierdzonego Uchwałą Nr 97/III/17/89 Rady Miejskiej Konstancin-Jeziorna z dnia 27 grudnia 1999 r.
Skala 1:10 000



Strefa Ua - Strefa urbanizacji - adaptowanej zabudowy. Obowiązuje adaptacja istniejącej zabudowy. W wyznaczonych ciągach i zespołach zabudowy wiejskiej dopuszcza się wymianę budynków i uzupełnianie w ramach siedliska, również wydzielanie wzdłuż drogi - nowych działek budowlanych. Dopuszcza się realizację zabudowy mieszkalnej - zagrodowej i jednorodzinnej oraz usług o uciążliwości nie wykraczającej poza granice działki.

Strefa 10 E - strefa ochrony ekologicznej. Strefa obejmuje teren skarpy wysoczyznowej (Skarpa Warszawska w rejonie Klarysewa). Obowiązuje bezwzględny zakaz nowej zabudowy.

Podlegała się zgodności z przepisami ustawy o technicznej budowie i kartograficznym	
Organ prowadzący referatowy zespół geodezyjno-kartograficzny	STAROSTA PIASECZYŃSKI
Nazwa materiału zasobu	
Identyfikator ewidencyjny materiału zasobu	P.1418 4000/19
Data wykonania kopii	2016-07-09
Inne, nazwisko, data i podpis osoby reprezentującej organ	Anna Kłomacka-Szczepańska

1:1 000

- Ustalenia planu**
- granice obszaru objętego planem miejscowym
 - linie rozgraniczające tereny o różnym przeznaczeniu lub różnych zasadach zagospodarowania
 - linia zabudowy nieprzekraczalna
 - wymiarowanie odległości (w metrach)
 - KDD - tereny drogi publicznej klasy dojazdowej
 - KDG - teren drogi publicznej klasy głównej
 - KDL - teren drogi publicznej klasy lokalnej
 - MN - tereny zabudowy mieszkaniowej jednorodzinnej
 - MNU - tereny zabudowy mieszkaniowej jednorodzinnej oraz zabudowy usługowej
 - U - teren zabudowy usługowej
 - ZP - tereny skarpy z zielenią
- Ustalenia wynikające z przepisów odrębnych**
- wspólny przebieg granic - granica administracyjna gminy Konstancin-Jeziorna oraz granica strefy "C" ochrony uzdrowiskowej uzdrowiska Konstancin-Jeziorna
 - granica strefy "B" ochrony uzdrowiskowej uzdrowiska Konstancin-Jeziorna
 - pomnik przyrody
 - granica strefy ochrony pomnika przyrody
 - teren zagrożony osuwaniem się mas ziemnych
 - granica Głównego Zbiornika Wód Podziemnych Nr 222 "Dolna Śródkowej Wisły"
 - pas technologiczny napowietrznej linii energetycznej 110 kV

Sporządzający:	BURMISTRZ GMINY KONSTANCIN-JEZIORNA	PROJEKT PLANU
Miejscowy plan zagospodarowania przestrzennego dla terenu Klarysew-Gawroniec - etap 1		
Zespół projektowy:	mgr inż. Ewa Klimkowska-Sul – Kierownik zespołu mgr Elżbieta Bartoszevska inż. Małgorzata Andrzejak mgr Agata Jędra inż. Magdalena Rechnio mgr inż. Piotr Wojdyła mgr Katarzyna Zielińska	
Skala:	1:1000	
Data:	czerwiec 2022 r.	