

**UCHWAŁA NR
RADY MIEJSKIEJ KONSTANCIN-JEZIORNA**

z dnia 2022 r.

**w sprawie wyrażenia zgody na ustanowienie przez Gminę Konstancin-Jeziorna ograniczonego
prawa rzeczowego w postaci służebności gruntowej na działce ewidencyjnej nr 1898/10 z obrębu
0001 Bielawa w gminie Konstancin-Jeziorna**

Na podstawie art. 18 ust. 2 pkt 9 lit. a) ustawy z dnia 8 marca 1990 roku o samorządzie gminnym (t.j. Dz. U. z 2022 r., poz. 559 ze zm.) Rada Miejska Konstancin-Jeziorna uchwala, co następuje:

§ 1.1. Wyraża zgodę na ustanowienie przez Gminę Konstancin-Jeziorna ograniczonego prawa rzeczowego w postaci odpłatnej służebności gruntowej na nieruchomości położonej w miejscowości Bielawa w gminie Konstancin-Jeziorna, oznaczonej jako działka ewidencyjna nr 1898/10 z obrębu 0001 Bielawa na rzecz każdorazowego właściciela nieruchomości stanowiącej działkę ewidencyjną nr 1898/9 z obrębu 0001 Bielawa w gminie Konstancin-Jeziorna.

2. Służebność gruntowa ustanowiona zostanie w celu lokalizacji linii kablowej nN i umożliwienia dostępu do niej w przypadku napraw i konserwacji.

3. Przebieg służebności został oznaczony na załączniku graficznym do niniejszej uchwały.

§ 2. Wykonanie uchwały powierza Burmistrzowi Gminy Konstancin-Jeziorna.

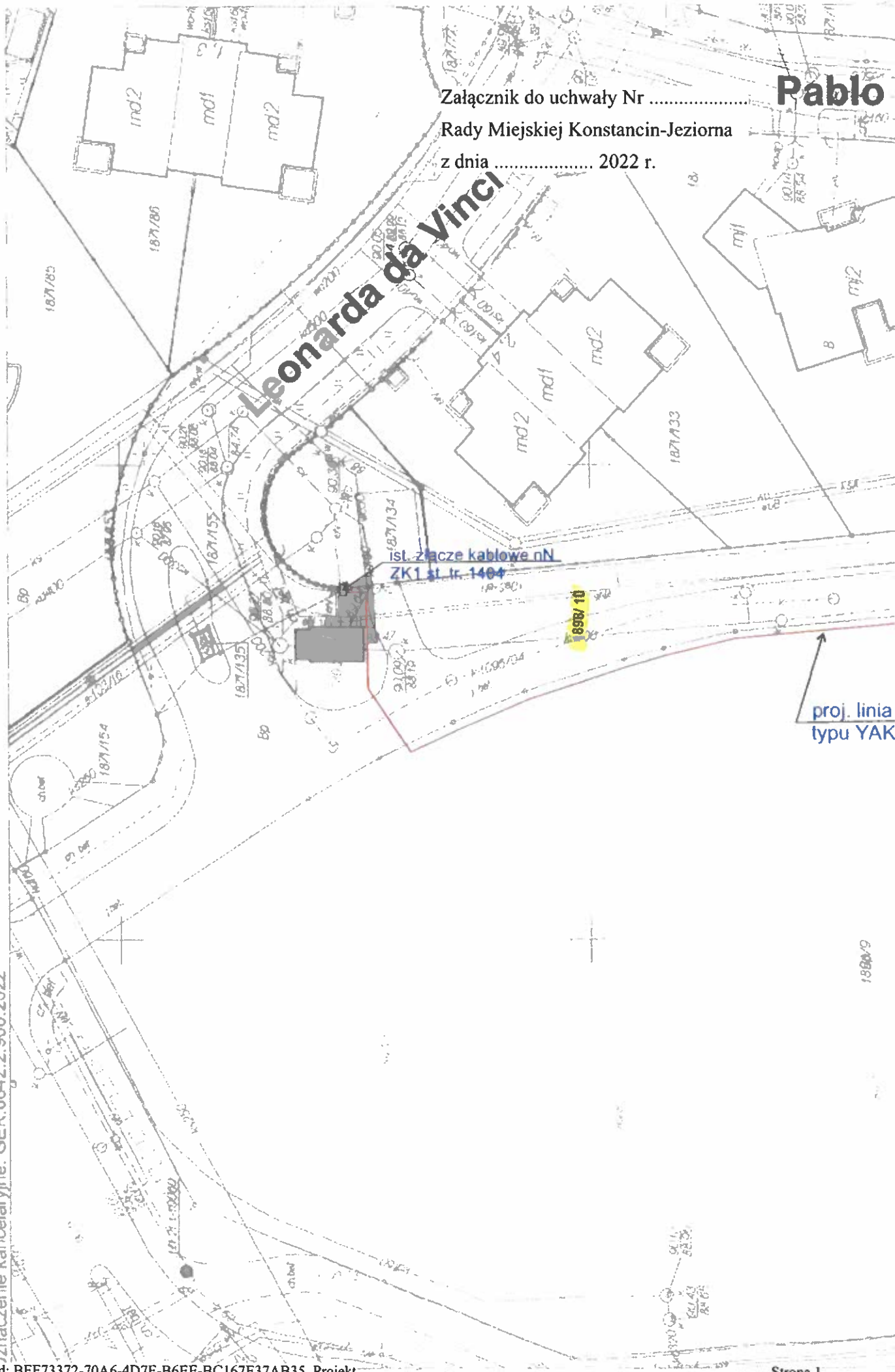
§ 3. Uchwała wchodzi w życie z dniem jej podjęcia.

WYKONAWCA
Wydział Gospodarki Nieruchomościami
Krzysztof Kasperczak

Mr. D. Gburek

Załącznik do uchwały Nr
Rady Miejskiej Konstancin-Jeziorna
z dnia 2022 r.

Pablo



Uzasadnienie

do uchwały Nr Rady Miejskiej Konstancin-Jeziorna z dnia
w sprawie wyrażenia zgody na ustanowienie przez Gminę Konstancin-Jeziorna ograniczonego prawa
rzeczowego w postaci służebności gruntowej na działce ewidencyjnej nr 1898/10 z obrębu 0001
Bielawa w gminie Konstancin-Jeziorna

Właściciel nieruchomości położonej w Bielawie, oznaczonej jako działka ewidencyjna nr 1898/9 z obrębu 0001 Bielawa wystąpił do Burmistrza Gminy Konstancin-Jeziorna z wnioskiem o wydanie zezwolenia na lokalizację w pasie drogowym drogi gminnej oznaczonej jako działka ewidencyjna nr 1898/10 z obrębu 0001 Bielawa urządzenia infrastruktury technicznej w postaci kabla energetycznego o przekroju 4x35mm², służącego do zasilenia obiektu znajdującego się na jego nieruchomości.

Z uwagi na fakt, iż przedmiotowa droga nie stanowi, w myśl przepisów ustawy z dnia 21 marca 1985 roku o drogach publicznych (t.j. Dz.U. z 2022r. poz. 1693 ze zm.) drogi publicznej, nie jest możliwe wydania w tym przedmiocie przez zarządcę drogi zezwolenia w postaci decyzji administracyjnej o której mowa w art. 39 ust. 3 cytowanej wyżej ustawy.

Ponadto, zgodnie z art. 285 ustawy z dnia 23 kwietnia 1964 roku – Kodeks cywilny (t.j. Dz.U. z 2022r. poz. 1360) nieruchomość można obciążyć na rzecz właściciela innej nieruchomości (nieruchomości władającej) prawem, którego treść polega m.in. na tym, że właściciel nieruchomości władającej może korzystać w oznaczonym zakresie z nieruchomości obciążonej.

Jak wynika z treści art. 18 ust. 2 pkt 9 lit. a) ustawy z dnia 8 marca 1990 roku o samorządzie gminnym, sprawy majątkowe gminy w tym zasady obciążania nieruchomości należą do wyłącznej właściwości rady gminy.

W związku z powyższym zasadne jest podjęcie niniejszej uchwały.

KONSTANCIN-JEZIORNA
Wydziału Gospodarki Nieruchomościami
E. Kaspero