

**UCHWAŁA NR 541/VIII/41/2022**  
**RADY MIEJSKIEJ KONSTANCIN-JEZIORNA**

z dnia 22 czerwca 2022 r.

**w sprawie ustanowienia kierunku działania Burmistrza Gminy Konstancin-Jeziorna**

§ 1. Na podstawie art. 18 ust. 2 pkt 2 ustawy z dnia 8 marca 1990 roku o samorządzie gminnym (t.j. Dz.U z 2022 roku poz. 559 ze zm.) Rada Miejska Konstancin-Jeziorna uchwala, co następuje:

§ 2. 1. Pozytywnie opiniuje kierunek działania Burmistrza Gminy Konstancin-Jeziorna zmierzający do wydzierżawienia od Parafii Rzymskokatolickiej pw. Świętego Zygmunta w Słomczynie nieruchomości stanowiącej część działki ewidencyjnej nr 34 z obrębu 0021 Słomczyn w gminie Konstancin-Jeziorna, z przeznaczeniem pod budowę strażnicy Ochotniczej Straży Pożarnej w Słomczynie, na okres 25 lat.

2. Nieruchomość została oznaczona na załączniku graficznym do niniejszej uchwały.

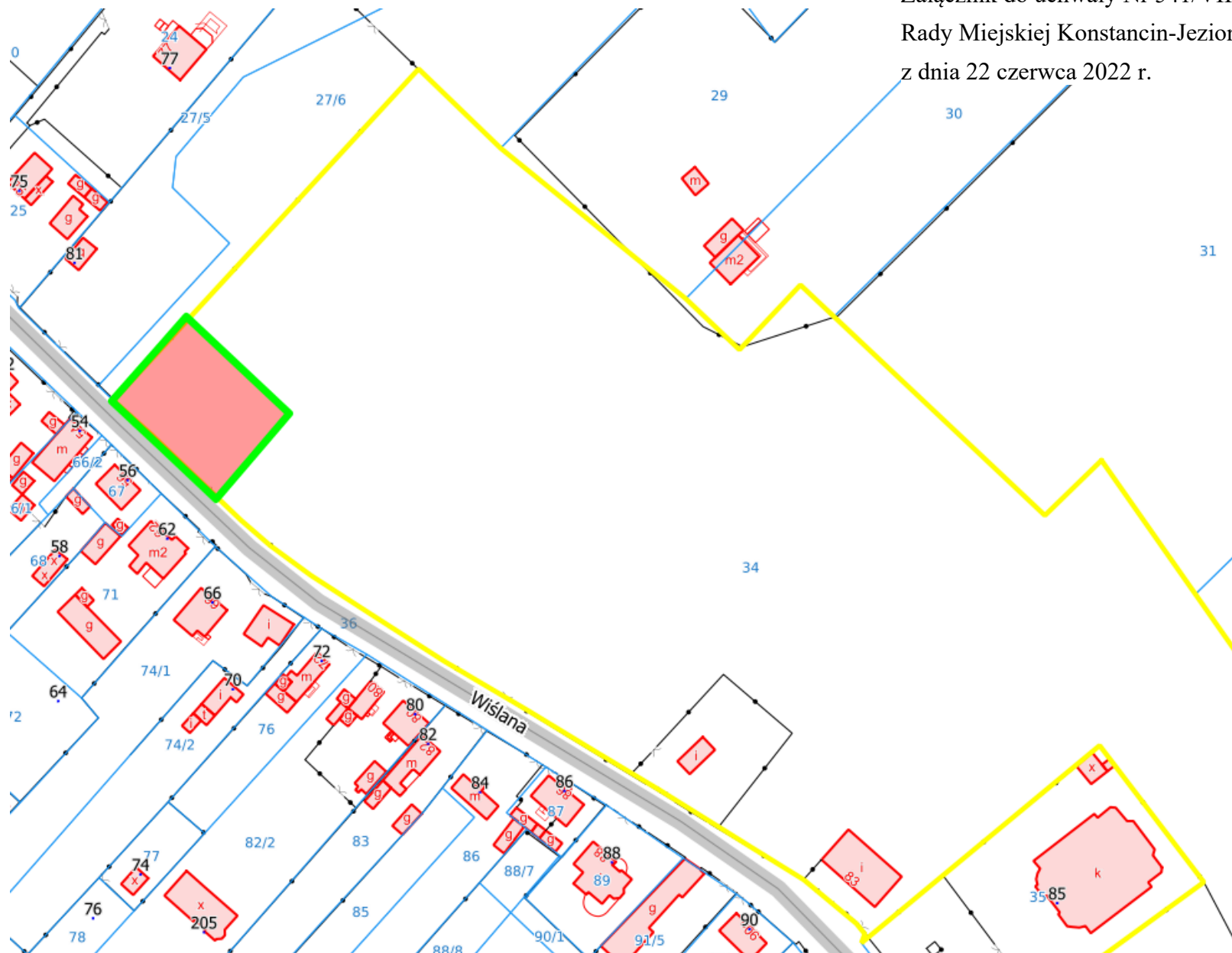
§ 3. Wykonanie uchwały powierza Burmistrzowi Gminy Konstancin-Jeziorna.

§ 4. Uchwała wchodzi w życie z dniem jej podjęcia.

Przewodnicząca Rady  
Miejskiej

**Agata Wilczek**

Załącznik do uchwały Nr 541/VIII/41/2022  
Rady Miejskiej Konstancin-Jeziorna  
z dnia 22 czerwca 2022 r.



## Uzasadnienie

### **do uchwały Nr 541/VIII/41/2022 Rady Miejskiej Konstancin-Jeziorna z dnia 22 czerwca 2022 roku w sprawie ustanowienia kierunku działania Burmistrza Gminy Konstancin-Jeziorna**

Właścicielem nieruchomości położonej w miejscowości Słomczyn w gminie Konstancin-Jeziorna, oznaczonej jako działka ewidencyjna nr 34 z obrębu 0021 Słomczyn jest Parafia Rzymskokatolicka pw. Świętego Zygmunta w Słomczynie.

Z uwagi na fakt, iż znajdujący się obecnie na terenie przedmiotowej nieruchomości budynek garażowy OSP, nie spełnia wymogów pod względem funkcjonalności, istnieje potrzeba wzniesienia nowego obiektu, dostosowanego do potrzeb lokalnej jednostki, w którym znalazłoby się miejsce zarówno na sprzęt i wyposażenie, jak również pomieszczenie socjalne, czy szatnia dla strażaków.

Podjęcie uchwały w sprawie ustanowienia kierunku działania Burmistrza Gminy Konstancin-Jeziorna, zmierzającego do wydzierżawienia od Parafii Rzymskokatolickiej pw. Świętego Zygmunta w Słomczynie, pozwoli rozpocząć rozmowy ze zwierzchnikami Kościoła w sprawie możliwości i warunków zawarcia umowy dzierżawy gruntu, a co za tym idzie, rozpocząć procedurę związaną z budową na tym terenie strażnicy Ochotniczej Straży Pożarnej w Słomczynie.