

UCHWAŁA NR 72/VIII/6/2019
RADY MIEJSKIEJ KONSTANCIN-JEZIORNA

z dnia 11 kwietnia 2019 r.

**w sprawie ustalenia sieci publicznych szkół podstawowych mających siedzibę na terenie Gminy
Konstancin-Jeziorna**

Na podstawie art. 18 ust.2 pkt.15 ustawy z dnia 8 marca 1990 r. o samorządzie gminnym (tj. Dz. U. z 2019 r. poz.506) oraz art. 39 ust 5 ustawy z dnia 14 grudnia 2016 r. Prawo oświatowe (tj. Dz. U. z 2018 r. poz. 996 ze zm.) Rada Miejska Konstancin-Jeziorna uchwala, co następuje:

§ 1. ustala sieć publicznych szkół podstawowych mających siedzibę na terenie Gminy Konstancin-Jeziorna oraz granice obwodów szkół podstawowych obowiązujące od dnia 1 września 2019 r.

Lp.	Nazwa szkoły	Adres siedziby szkoły	Granice obwodu szkoły
Publiczne szkoły podstawowe dla których ustalono obwód			
1.	Szkoła Podstawowa nr 1 im. Kardynała Stefana Wyszyńskiego	ul. Wojewódzka 12 05-510 Konstancin-Jeziorna	KONSTANCIN-JEZIORNA, w tym ulice: Akacyjowa, Augustowska, Gen. Józefa Bema, Białostocka, Władysława Broniewskiego, Bydgoska, Cedrowa, Ceglana, Elbląska, Fryderyka Chopina, Chylicka, Ciechanowska, Czysta, Deotymy, Długa, Dolna, Dworska, Gdańska, Bartosza Głowackiego, Gorzowska, Górnośląska, Grabowa, Grodzka, Graniczna, Grzybowa, Jałowcowa, Jasna, Jaśminowa, Jodłowa, Kasztanowa, Kasztelańska, Kazimierzowska, Klonowa, Kołobrzeska, Marii Konopnickiej, Koszalińska, Kościelna, Tadeusza Kościuszki, Leszczynowa, Leśna, Letnia, Łąkowa, Łączna, Łomżyńska, Kornela Makuszyńskiego, Modrzewiowa, Stanisława Moniuszki, Mostowa, Niecała, Nowa, Oborska, Olsztyńska, Ostrołęcka, Pańska, Parkowa, Piaseczyńska od nr 1 do nr 50, Pilska, Potulickich od nr 1 do nr 31, Bolesława Prusa od nr 1 do nr 30, Przebieg, Miriama Zenona Przesmyckiego, Przyjacielska, Przyrzecze, Kazimierza Pułaskiego, Rycerska, Siedlecka, Słomczyńska, Juliusza Słowackiego, Józefa Sułkowskiego, Słowicza, Słupska, Suwalska, Józefa Sowińskiego, Spokojna, Szczecińska, Szpitalna, Śniadeckich, Śródkowa, Józefa Toczyskiego, Toruńska, Romualda Traugutta, Kornela Ujejskiego, Uzdrowska, Wesoła, Widok, Wiejska, Wierzbnowska, Wiśniowa, Wojewódzka, Wschodnia, Wrzosowa, Zielna. CZARNÓW, w tym ulice: Bazaltowa, Diamentowa, Granitowa, Gościńiec, Kamienna, Koncertowa, Nefrytowa, Partyzantów, Pawia, Powstańców Warszawy, Rubinowa, Rynek Czarnowski, Starego Dębu, Szmaragdowa, Skalna, Skowronka, Topazowa, Wakacyjna,

			Wypoczynkowa. KIERSZEK, w tym ulice: Działkowa, Kabacka, Olechowska, Prawdziwka.
2.	Szkoła Podstawowa nr 2 im. Stefana Żeromskiego	ul. Żeromskiego 15 05-510 Konstancin- -Jeziorna	KONSTANCIN-JEZIORNA, w tym ulice: Adama Asnyka, Aleja Wojska Polskiego, Stefana Batorego, Bolesława Chrobrego, Jana Karola Chodkiewicza, Hetmana Stefana Czarnieckiego, Czereśniowa, Dąbrówki, Elektryczna, Waclawa Gąsiorowskiego, Górna, Jagiellońska, Jasiowa, Jaworowska, Jesionowa, Jana Kochanowskiego, Mikołaja Kopernika, Kozia, Józefa Ignacego Kraszewskiego, Królowej Bony, Królowej Jadwigi, Królowej Marysienki, Kwiatowa, Literatów, Jana Matejki, Adama Mickiewicza, Mieszka I, Nadwodna, Niska, Od Lasu, Ignacego Paderewskiego, Piasta, Piaseczyńska od nr 51 do końca ulicy, Józefa Piłsudskiego, Poprzeczna, Potulickich od nr 32 do końca ulicy, Bolesława Prusa od nr 51 do końca ulicy, Przeskok, Mikołaja Reja, Sanatoryjna, Henryka Sienkiewicza, Piotra Skargi, Jana Sobieskiego, Skolimowska, Leopolda Staffa, Stawowa, Strumykowa, Sue Ryder, Karola Szymanowskiego, Szkolna, Juliana Tuwima, Warecka, Wągorodzka, Wierzbowa, Ireneusza Wierzejewskiego, Wilanowska, Witaminowa, Władysława Witwickiego, Zakopane, Zaułek, Źródłana, Stefana Żeromskiego, Stefana Żółkiewskiego. BOROWINA w tym ulice: Barwna, Borowika, Falista, Gruntowa, Malinowa, Poziomkowa, Topolowa, Warecka, Zaleśna. OBORY
3.	Szkoła Podstawowa nr 3 im. ks. Jana Twardowskiego	ul. Bielawska 57 05-520 Konstancin- -Jeziorna	KONSTANCIN-JEZIORNA, w tym ulice: Anny Walentynowicz, Biedronki, Bielawska, Borowa, Brzozowa, Cicha, Dębowa, Fabryczna, Garbarska, Kolejowa, Koźlara, Królewska, Krótka, Krzywa, Nadbrzeźna, Narożna, Mała, Miła, Mirkowska, Muchomora, Ogrodowa, Orzechowa, Piaskowa, Paproci, Plac Zgody, Poczтовая, Podgórska, Pogodna, Polna, Południowa, Przejazd, Rynkowa, Sadowa, Saneczkowa, Słoneczna, Sosnowa, Świerkowa, Świetlicowa, Świeża, Tulipanów, Tysiąclecia Państwa Polskiego, Warszawska, Wąska, Wczasowa, Willowa, Torowa, Zgoda, Zielona. BIELAWA, w tym ulice: Bielawska, Bociania, Lipowa, Makowa, Okrężna, Okrzewska, Olszynki, Powsińska, Ścienna, Wspólna, Zakole, Salvadora Dali, Vincenta van Gogha, Rembrandta, Pablo Picassa, Michała Anioła, Czesława Niemena, Danuty Rinn, Marka

			Grechuty, Stanisława Lema, Olgi Boznańskiej, Ogrody Bielawy, Antonia Gaudiego, Leonarda da Vinci, Czesława Miłosza, Xawerego Dunikowskiego, Agnieszki Osieckiej, Jerzego Waldorffa. KĘPA OKRZEWSKA, OKRZESZYN
4.	Szkoła Podstawowa nr 4 im. Jana Mejsiera	ul. Wilanowska 218 05-520 Konstancin- -Jeziorna	SŁOMCZYN, w tym ulice: Jabłoniowa, Łyczyńska, Śnieżna, Uroczą, Wagarowa, Wiosenna, Wiślana, Wilanowska (od ul. Łyczyńskiej do granicy gminy Konstancin-Jeziorna). KAWĘCZYNEK, w tym ulice: Sarenki, Prosta, Zawiejska. ŁYCZYN, PARCELA, tym ulice: Krzysztofa Kamila Baczyńskiego, Grzybowska, Podlaska, Śnieżna. DĘBÓWKA, KAWĘCZYN, CIECISZEW, PIASKI, TUROWICE
5.	Szkoła Podstawowa nr 6 im. Macieja Rataja	Opacz 9 05-520 Konstancin- -Jeziorna	CISZYCA, CZERNIDŁA, GASSY, HABDZIN, KĘPA OBORSKA, ŁĘG, OBÓRKI, OPACZ.
Publiczne szkoły podstawowe dla których nie ustalono obwodu			
1.	Szkoła Podstawowa Integracyjna nr 5 im. Żołnierzy Armii Krajowej Batalionów "Krawiec" i NSZ "Mączyński"	ul. Szkolna 7 05-520 Konstancin- -Jeziorna	nie ustala się obwodu

Wszystkie szkoły mają pełną strukturę organizacyjną klasy I-VIII, znajdują się w jednym budynku, żadna ze szkół nie ma filii.

§ 2. Wykonanie uchwały powierza Burmistrzowi Gminy Konstancin-Jeziorna.

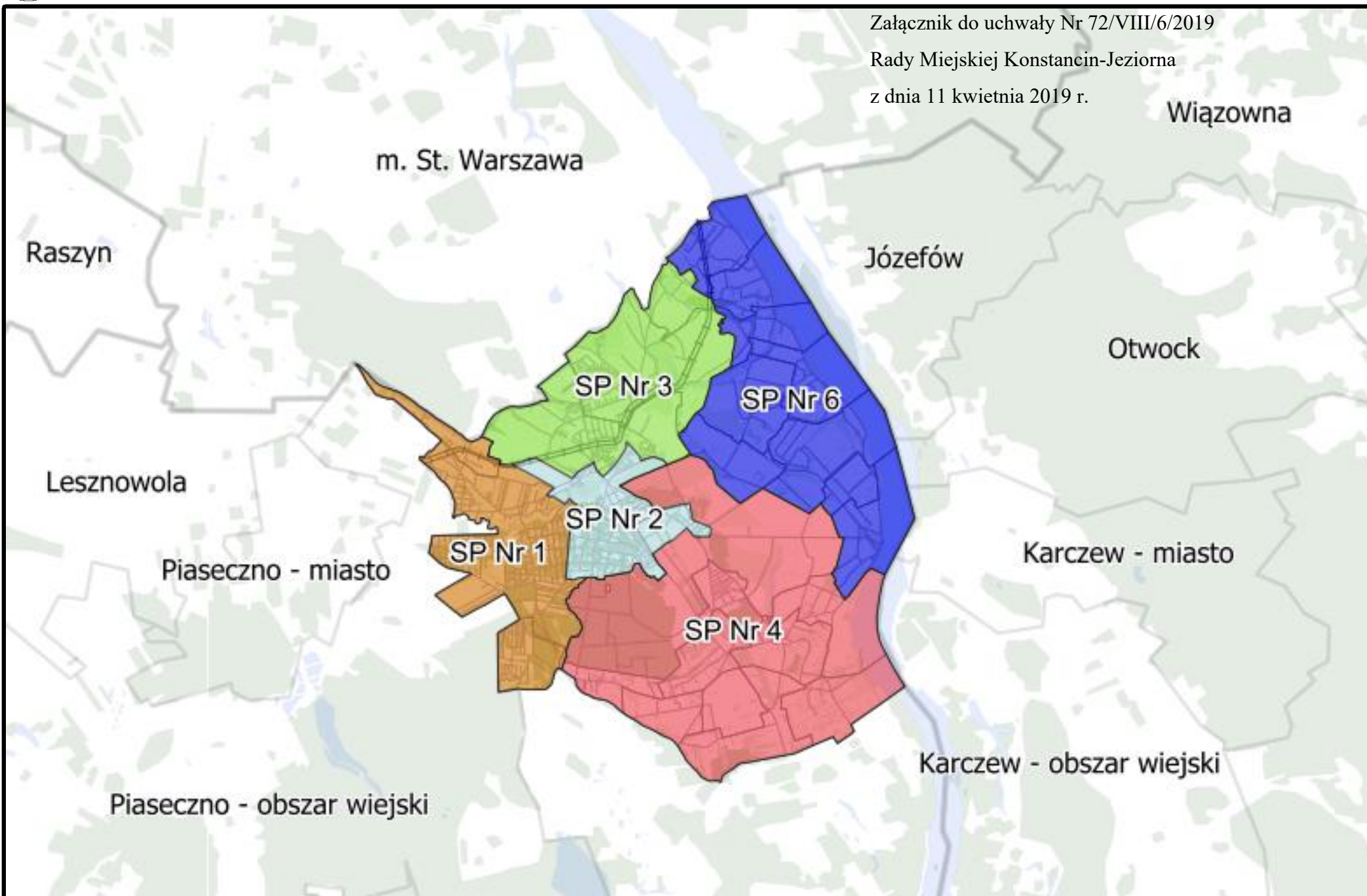
§ 3. Uchwała wchodzi w życie z dniem 1 września 2019 r. i podlega opublikowaniu w Dzienniku Urzędowym Województwa Mazowieckiego.

Przewodnicząca Rady
Miejskiej

Agata Wilczek



Załącznik do uchwały Nr 72/VIII/6/2019
Rady Miejskiej Konstancin-Jeziorna
z dnia 11 kwietnia 2019 r.



UZASADNIENIE

do uchwały nr 72/VIII/6/2019 Rady Miejskiej Konstancin-Jeziorna z dnia 11 kwietnia 2019 r. w sprawie ustalenia sieci publicznych szkół podstawowych mających siedzibę na terenie Gminy Konstancin-Jeziorna

Konieczność ustalenia sieci publicznych szkół podstawowych obowiązującej od 1 września 2019 r. jest konsekwencją przepisów art.210 ustawy z dnia 14 grudnia 2016 r. - przepisy wprowadzające ustawę Prawo oświatowe, zgodnie z którymi samorządy dokonując przekształceń szkół i likwidacji gimnazjów, ustaliły sieć szkół na czas określony tj. od 1 września 2017 r. do 31 sierpnia 2019 r. Oznacza to, że uchwały podjęte w 2017 roku w zakresie dotyczącym ustalenia planu sieci publicznych szkół podstawowych tracą moc 31 sierpnia 2019 r. co zostało jednoznacznie potwierdzone w art. 81 ustawy z dnia 22 listopada 2018 r. o zmianie ustawy Prawo oświatowe i ustawy o systemie oświaty oraz innych ustaw (Dz. U. z 2018 r. poz.2245). W konsekwencji wyżej wymienionych przepisów gminy zobowiązane są do ustalenia sieci publicznych szkół podstawowych na podstawie ustawy Prawo oświatowe, z uwzględnieniem zmian w brzmieniu art. 39, które będą obowiązywały od dnia 1 września 2019 r.

Zgodnie z art.39 ust.6 ustawy Prawo oświatowe, rada gminy- podejmując uchwałę, dąży do tego, aby szkoły podstawowe były szkołami o pełnej strukturze organizacyjnej i funkcjonującymi w jednym budynku lub jego bliskiej lokalizacji. Dążenie to podlega ocenie kuratora oświaty w ramach opiniowania ww. uchwały.

Sieć szkół podstawowych powinna być zorganizowana w sposób umożliwiający wszystkim dzieciom spełnianie obowiązku szkolnego, w taki sposób, aby droga dziecka z domu do szkoły nie przekraczała:

- 1) 3 km- w przypadku uczniów klas I-IV szkół podstawowych;
- 2) 4 km- w przypadku uczniów klas V-VIII szkół podstawowych.

W związku z powyższym do uzasadnienia przedmiotowej uchwały dodatkowo załącza się mapę obwodów szkół podstawowych. W przypadkach przekroczenia limitów drogi dziecka do szkoły określonych w art. 39 ust.2 ustawy uczniowie mają zapewniony dowóz do szkół zorganizowany przez gminę.

Projekt uchwały w trybie art.39 ust.8 wyżej cytowanej ustawy został pozytywnie zaopiniowany przez Mazowieckiego Kuratora Oświaty.

