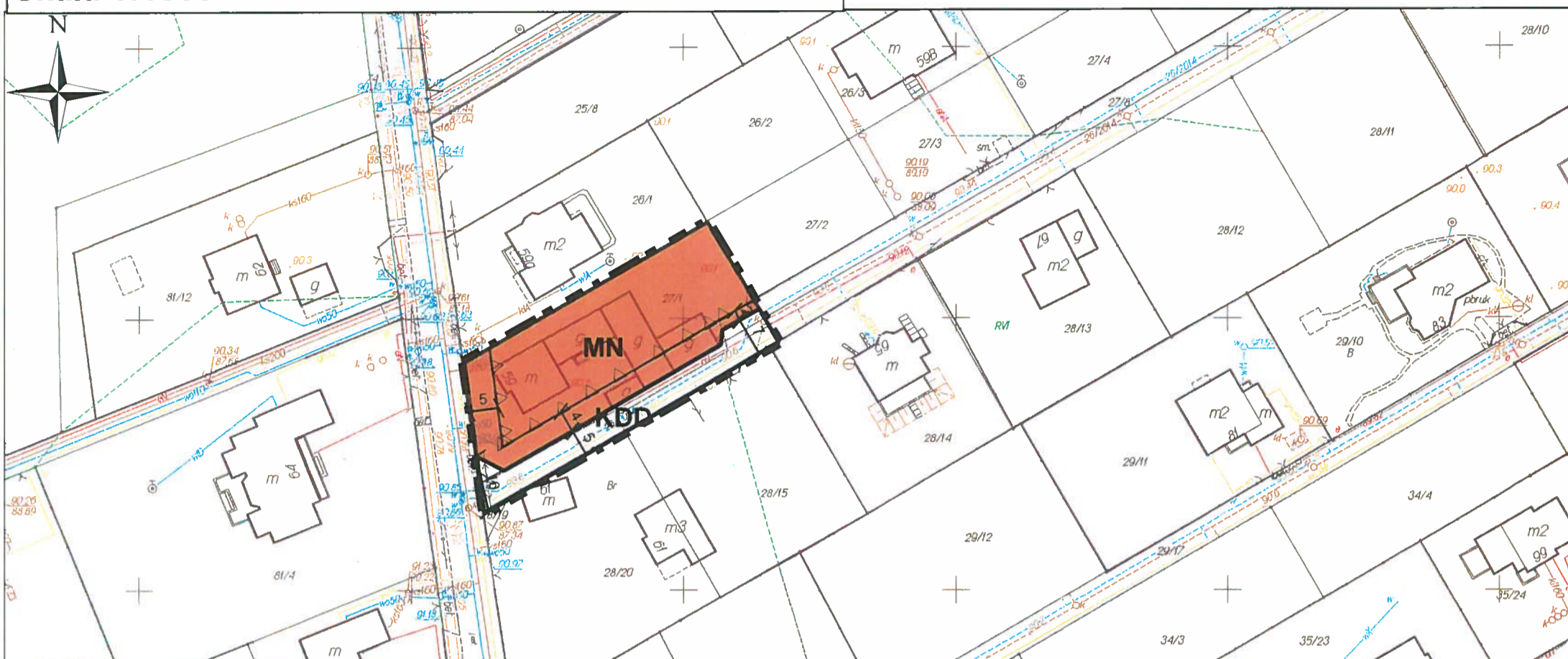


Miejscowy plan zagospodarowania przestrzennego dla działki o nr ew. 27/1 oraz części działek o nr ew. 27/8 i 28/1 z obrebu 0015 (Obory-Łyczyn) w gminie Konstancin-Jeziorna.

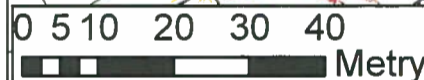
Załącznik Nr 1 do uchwały Nr 801/VII/45/2018 Rady Miejskiej Konstancin-Jeziorna z dnia 6 czerwca 2018 r.

Skala 1:1000



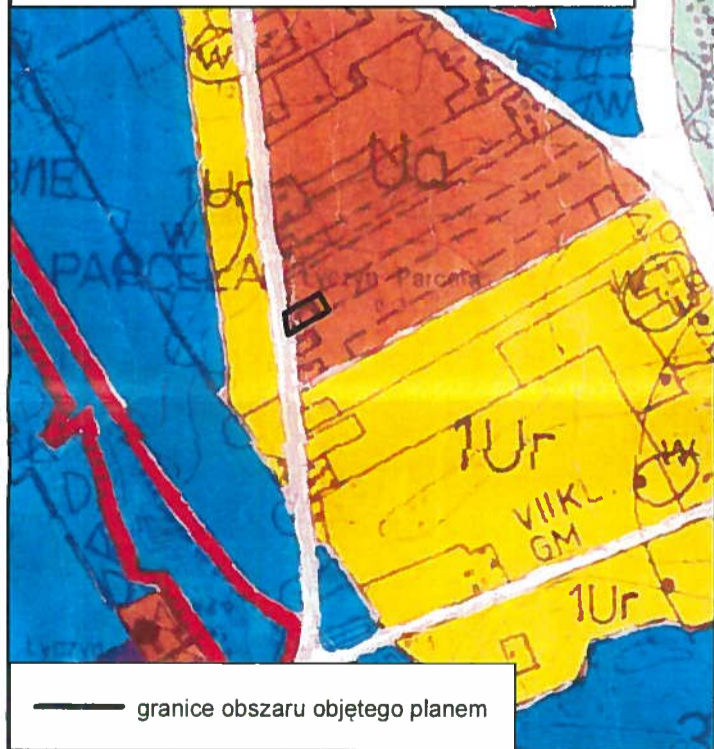
Ustalenia planu

- granica obszaru objętego planem miejscowym
- linie rozgraniczające tereny o różnym przeznaczeniu lub różnych zasadach zagospodarowania
- ▲▲** linie zabudowy nieprzekraczalne
- 10** wymiarowanie odległości (w metrach)
- KDD** teren drogi publicznej klasy dojazdowej
- MN** teren zabudowy mieszkaniowej jednorodzinnej



Wyrys ze Studium uwarunkowań i kierunków zagospodarowania przestrzennego Miasta i Gminy Konstancin-Jeziorna, przyjętego Uchwałą Nr 97/III/17/99 Rady Miejskiej Konstancin-Jeziorna z dnia 27 grudnia 1999 r.

Skala 1:10 000



— granice obszaru objętego planem

OZNACZENIA

- GRANICE ADMINISTRACYJNE**
- GRANICE MIASTA
 - GRANICE GMINY
 - GRANICE SOŁECTW
- OCHRONY WARTOŚCI UZDROWISKOWYCH**
- STREFA I A i B1a, B1b, OCHRONY UZDROWISKOWEJ
 - STREFA B OCHRONY UZDROWISKOWEJ
- STREFA C OCHRONY UZDROWISKOWEJ OBEJMUJĄ SWYM ZASIĘGEM CAŁY OBSZAR GMINY I CZĘŚĆ GMINY PIASECZNO**
- OCHRONY WARTOŚCI PRZYRODNICZYCH**
- ▲ SZCZEGÓLNEJ OCHRONY EKOLOGICZNEJ (WISŁY, WARSZAWSKIEGO OBSZARU CHRONIONEGO KRAJOBRAZU WOCNŃKI)
 - ▲ WARSZAWSKIEGO OBSZARU CHRONIONEGO KRAJOBRAZU WOCNŃKI
 - OTULINY CHOJNOWSKIEGO PARKU KRAJOBRAZOWEGO (CNPKI)
 - OTULINY CHOJNOWSKIEGO PARKU KRAJOBRAZOWEGO
- OBSZARÓW OCHRONY KONSERWATORSKIEJ**
- ZESPOŁU BUDOWLANEGO W KONSTANCINIE / WPISANEGO DO REJESTRU /
 - OCHRONY ROZPRAWIANIA PARCELACJI, CHARAKTERU DZIAŁEK LEŚNO-OGRODOWYCH, TYPU ZABUDOWY WOLNOSTAJĄCEJ W ZIELENI / WPISANY DO REJESTRU /
 - OCHRONY HISTORYCZNEJ PARCELACJI LETNISKOWEJ / PROJEKT /
 - OCHRONY ZESPOŁU MIESZKALNO - FABRYCZNEGO DAWNEJ MIROWSKIEJ FABRYKI PAPIERU / PROJEKT /
 - OCHRONY UKŁADU PRZESTRZENNEGO WSI LEG. ŚLDMCZYN TUROWICE / PROJEKT /
 - OCHRONY KRAJOBRAZU / ALEJA LIPOWA W BIELAWIE I FRAGMENT DOLINY RZ. JEZIOŃKI /
 - OCHRONY STANOWISK ARCHEOLOGICZNYCH
 - POZOSTAŁE TERENY I OBIEKTY OBJĘTE OCHRONĄ KONSERWATORSKĄ
- ZAGROZENIA ŚRODOWISKA**
- SANITARNE STREFY OCHRONNE
 - STREFY OCHRONY AKUSTYCZNEJ / NORMATYWNE / DLA PROJEKTOWANYCH TRAS RUCHU SZYBKIEGO

STREFY POLITYKI PRZESTRZENNEJ

- STREFY OCHRONY EKOLOGICZNEJ „E”**
WARSZAWSKI OBSZAR CHRONIONEGO KRAJOBRAZU WOCNŃKI
- 1E** OBSZAR SZCZEGÓLNEJ OCHRONY EKOLOGICZNEJ / RZĘKA WISŁA Z OBRZEŻEM /
 - ZE** OBSZARY OBRZEŻEN PRADOLINNYCH I STARORZECZY W OBRĘBIE TERASY ZALEWOWEJ I NADZALEWOWEJ RZ. WISŁY, DOLINA RZ. JEZIOŃKI / W WIEKSZOŚCI OBSZAR WOCNŃKI /
 - POZOSTAŁE LOKALNE DOLINY CIEKÓW I OBNIŻENIA TERENOWE
 - 3E** - OBSZAR CHOJNOWSKIEGO PARKU KRAJOBRAZOWEGO WRAZ Z OTULINĄ, w tym:
 - 3E** REZERWATY LEŚNE Z OTULINAMI / OBORY, SKARPA OBORSKA, LEGI OBORSKIE, ŁYCZYŃSKIE OLSZYNY /
 - 4-7E** POZOSTAŁE ODCINKI SKARPY WARSZAWSKIEJ Z OTULINAMI
 - 8E** TERENY PROJEKTOWANYCH POWAŻAN EKOLOGICZNYCH
 - 9E** OTULINA REZERWAU „LAS KABACKI”
 - 9E** OBSZARY BUFOROWE „LASU KABACKIEGO” I OGRODÓW BOTANICZNEGO
 - 10E** ODCINEK SKARPY W REJONIE KLARYSEWA
 - 10E** PARKI / w tym PODLEGAJĄCE OCHRONIE KONSERWATORSKIEJ
 - 10E** CMENTARZE
- STREFY OCHRONY WARTOŚCI ROLNICZYCH „R”**
- R** ROLNICZE PRZESTRZENIE PRODUKCYJNE
- STREFY OCHRONY WARTOŚCI URBANIZACJI „U”**
- Ua** TERENY ISTNIEJĄCEGO ZAMKWIESTOWANIA DAJĄCE SIĘ ZDEFINIOWAĆ PRZESTRZENNIE, ZAWIERAJĄCE RÓWNIEŻ REZERWY NA UZUPELNIENIE ZABUDOWY
 - Ur** STREFY ROZWOJU UKŁADU PRZESTRZENNEGO - REZERWY TERENOWE O STOBIENKOWO NAJWIĘKSZEJ KŁOŚCI OGRANICZENI I PRZESADZONE DO REALIZACJI
- STREFY O WYRÓŻNIONYCH POLITYKACH PRZESTRZENNYCH**
- Na** NA OBSZARZE SZEROKO POJĘTEJ DZIELNICY UZDROWISKOWEJ - TEREN ZURBANIZOWANY, ZAŁĘSANY
 - Na** OBSZAR ZAMKWIESTOWANY W STREFIE OCHRONY EKOLOGICZNEJ / W DOLINIE RZ. JEZIOŃKI /
 - Na** TERENY WYMAGAJĄCE REHABILITACJI
 - Na** NA TERENACH ZAINWESTOWANYCH
 - Na** NA OBSZARACH PRZEWDZIANYCH DO URBANIZACJI
 - Us** STREFA USŁUG „CENTRUM MIASTA I GMINY”

PREFEROWANE FUNKCJE PODSTAWOWE

- (M) MIESZKALNICTWO
- (U) USŁUGI / UT - OBSŁUGA TURYSTYKI I REKREACJI
- (P,S,B) PRZEMYSŁ, SKŁADY, BAZY

TERENY OBSŁUGI TECHNICZNEJ W ZAKRESIE:

- ZAOPATRZENIA W WODĘ
 - ODPROWADZENIA ŚCIEKÓW
 - ELEKTROENERGETYKI
 - ZAOPATRZENIA W GAZ
 - ENERGETYKI CIEPŁEJ
 - 100-200 ELEMENTY LINIOWE UZBROJENIA WRAZ ZE STREFAMI OCHRONNYMI
- KOMUNIKACJA**
- KK TEREN ISTNIEJĄCEJ BOCZNYCH KOLEJOWEJ
 - G PROJEKTOWANE OBWODNICE: PÓŁNOCDNO - WSCHODNIA - WSCHÓD - ZACHÓD TRASA MOSTOWA
 - NR 724 DROGI KRAJOWE
 - 01313 DROGI WOJEWODZKIE WRAZ Z KLASYFIKACJĄ FUNKCJONALNA I TECHNICZNA
 - GM DROGI GMINNE
 - P PROJEKTOWANE PARKINGI STRATEGICZNE / REJONY LOKALIZACJI

Biorąc pod uwagę zgłoszenie, niniejszym kopiuję i opublikuję plan miejscowy z załącznikami w formie elektronicznej w systemie GIS.		
Gminę Konstancin-Jeziorna, 01-117-295, 01-117-296, 01-117-297, 01-117-298, 01-117-299, 01-117-300, 01-117-301, 01-117-302, 01-117-303, 01-117-304, 01-117-305, 01-117-306, 01-117-307, 01-117-308, 01-117-309, 01-117-310, 01-117-311, 01-117-312, 01-117-313, 01-117-314, 01-117-315, 01-117-316, 01-117-317, 01-117-318, 01-117-319, 01-117-320, 01-117-321, 01-117-322, 01-117-323, 01-117-324, 01-117-325, 01-117-326, 01-117-327, 01-117-328, 01-117-329, 01-117-330, 01-117-331, 01-117-332, 01-117-333, 01-117-334, 01-117-335, 01-117-336, 01-117-337, 01-117-338, 01-117-339, 01-117-340, 01-117-341, 01-117-342, 01-117-343, 01-117-344, 01-117-345, 01-117-346, 01-117-347, 01-117-348, 01-117-349, 01-117-350, 01-117-351, 01-117-352, 01-117-353, 01-117-354, 01-117-355, 01-117-356, 01-117-357, 01-117-358, 01-117-359, 01-117-360, 01-117-361, 01-117-362, 01-117-363, 01-117-364, 01-117-365, 01-117-366, 01-117-367, 01-117-368, 01-117-369, 01-117-370, 01-117-371, 01-117-372, 01-117-373, 01-117-374, 01-117-375, 01-117-376, 01-117-377, 01-117-378, 01-117-379, 01-117-380, 01-117-381, 01-117-382, 01-117-383, 01-117-384, 01-117-385, 01-117-386, 01-117-387, 01-117-388, 01-117-389, 01-117-390, 01-117-391, 01-117-392, 01-117-393, 01-117-394, 01-117-395, 01-117-396, 01-117-397, 01-117-398, 01-117-399, 01-117-400.	OGAROSTA PIASZCZYŃSKI	
Nazwa miejscowości planu	Amc	
Identyfikacyjny numer planu miejscowego	GGK 66K 66K 3059 616	
Data wykonania kopii	2016-07-23	
Imię, nazwisko, data i podpis osoby reprezentującej gminę	Starosta Miasta Konstancin-Jeziorna Podinspektor Eliżbieta Grabowska	

1:1 000

PRZEWODNICZĄCY
RADA MIEJSKA
Konstancin-Jeziorna
Andrzej Cieślowski