

z dnia 22 października 2014 r.

w sprawie wyrażenia zgody na użyczenie przez Gminę Konstancin-Jeziorna na czas nieokreślony części nieruchomości położonej w miejscowości Parcela stanowiącej działkę ewidencyjną numer 27/8 i 28/1z obrębu 0015 Obory-Łyczyn

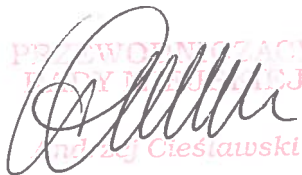
Na podstawie art. 18 ust. 2 pkt 9 lit. a, ustawy z dnia 8 marca 1990 r. o samorządzie gminnym (tj. Dz. U. z 2013r., poz. 594 ze zm.) w związku z art. 13 ust. 1 ustawy z dnia 21 sierpnia 1997 roku o gospodarce nieruchomościami (tj. Dz. U. z 2010 r., Nr 102, poz. 651 ze zm.) Rada Miejska Konstancin-Jeziorna uchwala co następuje:

§ 1.1 Wyraża zgodę na użyczenie przez Gminę Konstancin-Jeziorna na czas nieokreślony części nieruchomości o powierzchni około 0.0270 ha stanowiącej działkę ewidencyjną numer 27/8 i 28/1 z obrębu 0015 Obory-Łyczyn, dla której IV Wydział Ksiąg Wieczystych Sądu Rejonowego w Piasecznie prowadzi księgę wieczystą numer WA11/00000605/1.

2. Przedmiot użyczenia określa mapa, stanowiąca integralną część niniejszej uchwały.

§ 2. Wykonanie uchwały powierza Burmistrzowi Gminy Konstancin-Jeziorna.

§ 3. Uchwała wchodzi w życie z dniem podjęcia.


PRZEWODNICZĄCY
RADY MIEJSKIEJ
Andrzej Cieślowski

Uzasadnienie

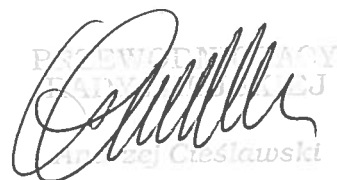
do uchwały numer 648/VI/48/2014 Rady Miejskiej Konstancin-Jeziorna z dnia 22.10.2014 roku w sprawie wyrażenia zgody na użyczenie przez Gminę Konstancin-Jeziorna na czas nieokreślony części nieruchomości położonej w miejscowości Parcela stanowiącej działkę ewidencyjną numer 27/8 i 28/1z obrębu 0015 Obory-Łyczyn.

Nieruchomość położona w Parceli składająca się z działki ewidencyjnej nr 27/8 z obrębu 0015 Obory-Łyczyn o powierzchni 0.11 ha oraz działka ewidencyjna nr 28/1 z obrębu 0015 Obory-Łyczyn o powierzchni 0.25 ha., stanowi własność Gminy Konstancin-Jeziorna. Uregulowana jest w księdze wieczystej numer WA1I/00000605/1, prowadzonej przez IV Wydział Ksiąg Wieczystych Sądu Rejonowego w Piasecznie.

Nieruchomość leży na obszarze objętym ustaleniami miejscowego planu zagospodarowania przestrzennego. Na planie zagospodarowania przestrzennego została oznaczona symbolem 8-KL.

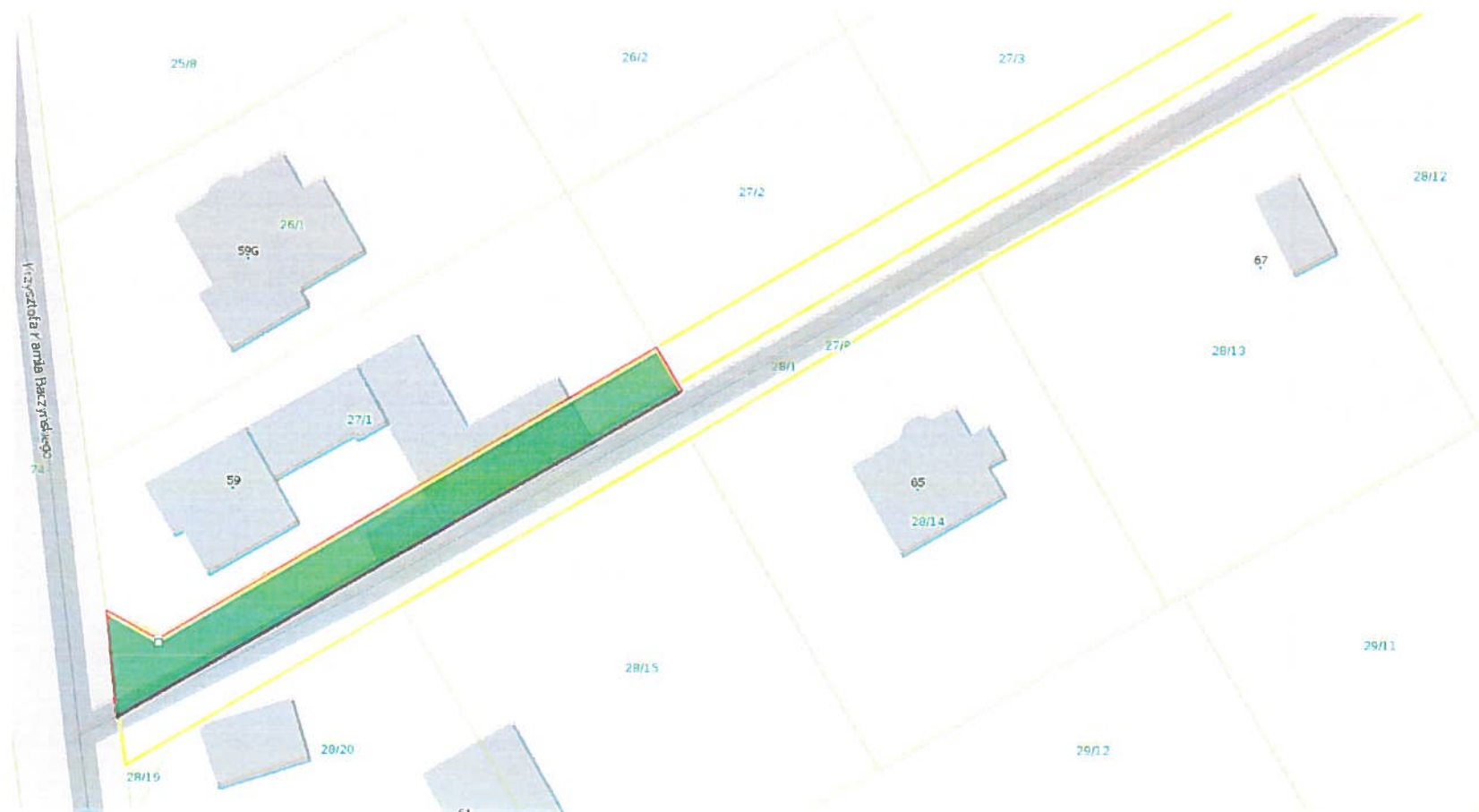
Przekazanie przez Gminę Konstancin-Jeziorna tytułu do dysponowania częścią powyższej nieruchomości właścicielowi działki sąsiedniej, która stanowi działkę ewidencyjną nr 27/1 z obrębu 0015 Obory-Łyczyn pozwoli na korzystanie z gminnej części nieruchomości w sposób dotychczasowy.

Korzystający nie będzie uiszczał opłat z tytułu użyczenia.



Andrzej Cieślowski

Parcela, użyczenie dz. ew. 27/8, 28/1 z obr. 0015 Obory-Łyczyn



Legenda:



- PRZEDMIOT UŻYCZENIA

[Handwritten signature]
Krzysztof Dąbrowski
Przewodniczący Rady Miejskiej w Konstancin-Jeziorna

Parcela, użyczenie dz. ew. 27/8, 28/1 z obr. 0015 Obory-Łyczyn



Legenda:



- PRZEDMIOT UŻYCZENIA