

z dnia 21 maja 2014 r.

**w sprawie wyrażenia zgody na ustanowienie przez Gminę Konstancin-Jeziorna służebności przesyłu na rzecz PGE Dystrybucja Spółka Akcyjna z siedzibą w Lublinie, na działkach ewidencyjnych numer 440/1, 439 w obrębie 0014, Łęg, gmina Konstancin-Jeziorna.**

Na podstawie art. 18 ust. 2, pkt 9 lit. a ustawy z dnia 8 marca 1990 r. o samorządzie gminnym (tj. Dz. U. z 2013 r., poz. 594 ze zm.) Rada Miejska Konstancin-Jeziorna uchwala, co następuje:

§ 1. 1. Wyraża zgodę na ustanowienie odpłatnej służebności na rzecz PGE Dystrybucja Spółka Akcyjna z siedzibą w Lublinie, na działkach ewidencyjnych numer 440/1, 439 w obrębie 0014 Łęg, gmina Konstancin-Jeziorna.

2. Służebność ustanowiona jest w celu lokalizacji linii energetycznej napowietrznej i umożliwienia dostępu, napraw i konserwacji.

3. Przebieg służebności został oznaczony na załączniku graficznym Nr 1 do niniejszej uchwały.

§ 2. Wykonanie uchwały powierza Burmistrzowi Gminy Konstancin-Jeziorna.

§ 3. Uchwała wchodzi w życie z dniem jej podjęcia.

PRZEWODNICZĄCY  
RADY MIEJSKIEJ  
*Andrzej Ciesławski*

## Uzasadnienie


do Uchwały Nr 592/VI/44/2014 Rady Miejskiej Konstancin-Jeziorna z dnia 21.05.2014 roku w sprawie wyrażenia zgody na ustanowienie przez Gminę Konstancin-Jeziorna służebności przesyłu na rzecz PGE Dystrybucja Spółka Akcyjna z siedzibą w Lublinie, na działkach ewidencyjnych numer 440/1, 439 w obrębie 0014, Łęg, gmina Konstancin-Jeziorna.

PGE Dystrybucja Spółka Akcyjna z siedzibą w Lublinie wystąpiła z wnioskiem o wydanie zezwolenia na lokalizację linii energetycznej napowietrznej na nieruchomościach stanowiących działki ewidencyjne nr 440/1, 439 w obrębie 0014 Łęg, gmina Konstancin-Jeziorna, będącej własnością gminy Konstancin-Jeziorna.

Zgodnie z art. 305<sup>1</sup> ustawy z dnia 23 kwietnia 1964 r. Kodeks cywilny nieruchomość można obciążyć na rzecz przedsiębiorcy, który zamierza wybudować lub którego własność stanowią urządzenia, o których mowa w art. 49 § 1, prawem polegającym na tym, że przedsiębiorca może korzystać w oznaczonym zakresie z nieruchomości obciążonej, zgodnie z przeznaczeniem tych urządzeń (służebność przesyłu).

Zgodnie z art. 18 ust. 2 pkt 9 lit a ustawy o samorządzie gminnym podejmowanie uchwał w sprawach majątkowych gmin, przekraczających zakres zwykłego zarządu, dotyczących zasad nabywania zbywania i obciążania nieruchomości oraz ich wydzierżawiania lub wynajmowania na czas oznaczony dłuższy niż 3 lata lub na czas nieoznaczony, należą do wyłącznej właściwości rady gminy.

W związku z powyższym zasadnym jest podjęcie niniejszej uchwały.

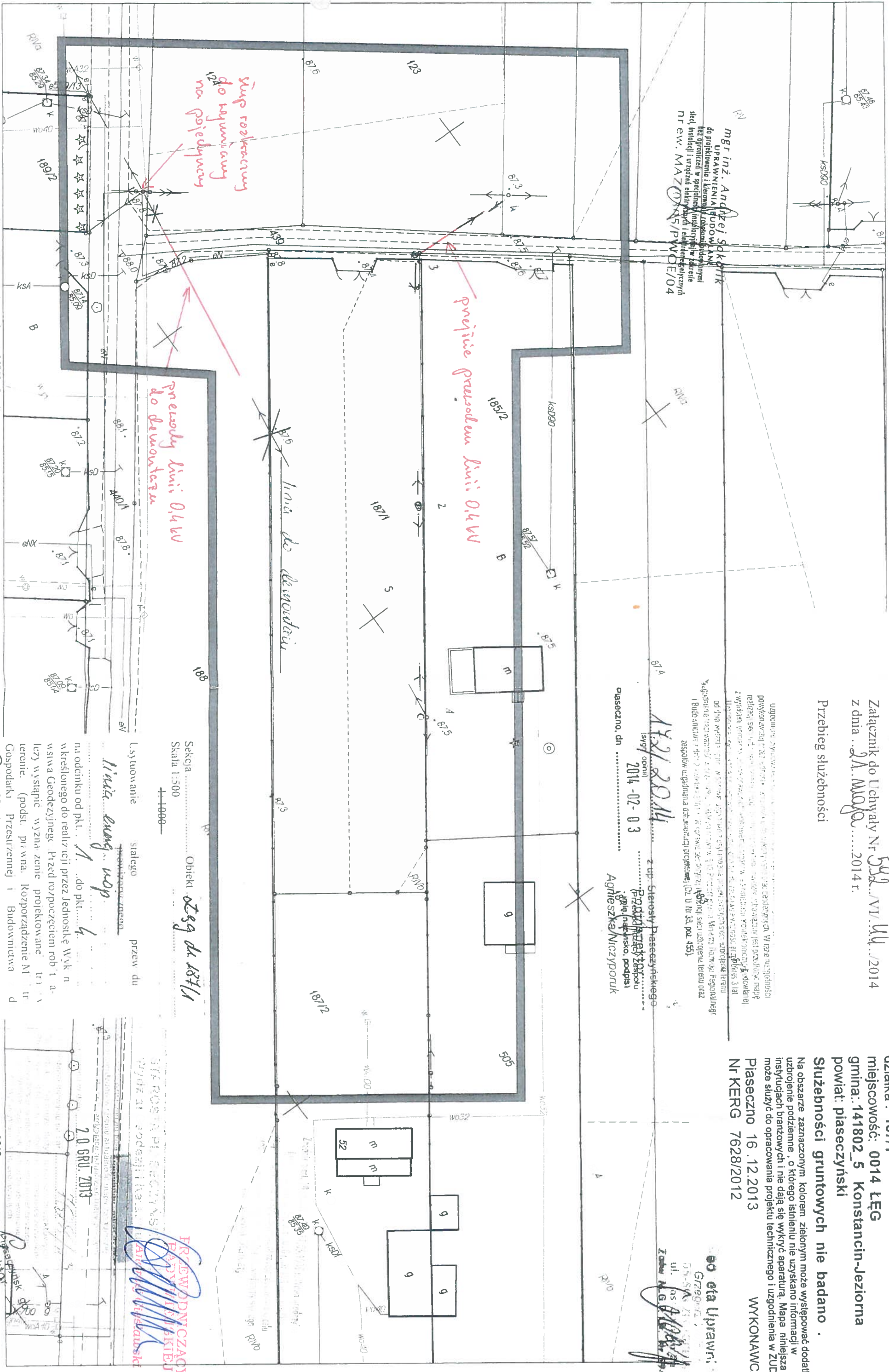
PRZEWODNICZĄCY  
RADY MIEJSKIEJ  
  
Andrzej Cieślowski

Załącznik do Uchwały Nr 599.VI.Uh.2014  
 z dnia 21.05.2014 r.  
 Przebieg służebności

działka : 187/1  
 miejscowość: 0014 LEG  
 gmina: 141802\_5 Konstancin-Jeziorna  
 powiat: piaseczyński  
**Służebności gruntowych nie badano**  
 Na obszarze zaznaczonym kolorem zielonym może występować dodatkowe  
 uzbrojenie podziemne, o którego istnieniu nie uzyskano informacji w  
 instytucjach branżowych i nie dają się wykryć aparaturą. Mapa niniejsza  
 może służyć do opracowania projektu technicznego i uzgodnienia w ZUD.  
 Piaseczno 16.12.2013  
 Nr KERG 7628/2012  
 WYKONAWCA:

**mbr inż. Andrzej Sakiłk**  
 UPRAWNIENIA BUDOWLANE  
 do projektowania i kierowania robotami budowlanymi  
 bez ograniczeń w specjalności instalacyjnej w zakresie  
 sieci, instalacji i urządzeń elektrycznych i elektroenergetycznych  
 nr ew. MAZ 0005/P/WCE/04

14.02.2014 z up. Starosty Piaseczyńskiego  
 (sygn. opinii) Przewodniczący Zarządu Powiatu Piaseczyńskiego  
 2014-02-03 Agnieszka Niczyporuk  
 piaseczno, dn. ....



Opracowano systemem GEO-MAP Skala 1:500 Wydrukówka) Anna Filipińska dn. 2013.12.16 godz. 12:27:02 Str. 1/1  
 Uwagi:  
 Punkty załamania granic przedstawione na mapie pochodzą z wektorystycznej mapy ewidencyjnej w skali 1:5000  
 Roboczenie tych punktów może nie spełniać wymagań dokładnościowych przewidzianych Rozporządzeniem Ministra Rozwoju Regionalnego i Budownictwa  
 w sprawie ewidencji gruntów i budynków (Dz.U. Nr 38 poz. 454 z 2001 r.)

Sekcja .....  
 Skala 1:500  
 Lsytuowanie stałego przewodu  
 Linia energ. wop.  
 na odcinku od pkt. 1. do pkt. 4.  
 wkszeonego do realizacji przez Jednostkę Wyk. n  
 swiwa Geodezyjnego. Przed rozpoczęciem rob. t. a  
 leży wystąpić wyznaczenie projektowane t. i. a  
 terenie. (podst. prawn. Rozporządzenie M  
 Gospodarki Przemysłu i Budownictwa  
 P. III.1991r)  
 21.01.2014  
 W. Kuchawca

Przewodniczący Zarządu Powiatu Piaseczyńskiego  
 20 GRU. 2013  
 20 GRU. 2013