

**U C H W A Ł A NR 386/VI/32/2013**  
**RADY MIEJSKIEJ KONSTANCIN-JEZIORNA**  
**z dnia 11 kwietnia 2013 r.**

**w sprawie wyrażenia zgody na ustanowienie przez Gminę Konstancin-Jeziorna służebności przesyłu na rzecz Netia Spółka Akcyjna z siedzibą w Warszawie, na działce ewidencyjnej numer 943/7 w obrębie 0001 Bielawa, gmina Konstancin-Jeziorna.**

Na podstawie art. 18 ust. 2, pkt 9 lit. a ustawy z dnia 8 marca 1990r. o samorządzie gminnym (Dz. U. z 2001 r. Nr 142, poz. 1591 ze zm.) Rada Miejska Konstancin-Jeziorna uchwala, co następuje:

§ 1

1. Wyraża zgodę na ustanowienie odpłatnej służebności na rzecz Netia Spółka Akcyjna z siedzibą w Warszawie, na działce ewidencyjnej numer 943/7 w obrębie 0001 Bielawa, gmina Konstancin-Jeziorna.

2. Służebność ustanowiona jest w celu wybudowania przyłącza telekomunikacyjnego i umożliwienia dostępu, napraw i konserwacji.

3. Przebieg służebności został oznaczony na załączniku graficznym Nr 1 do niniejszej uchwały.

§ 2

Wykonanie uchwały powierza Burmistrzowi Gminy Konstancin-Jeziorna.

§ 3

Uchwała wchodzi w życie z dniem podjęcia.

**PRZEWODNICZĄCY**  
**RADY MIEJSKIEJ**

*Andrzej Cieślowski*

## UZASADNIENIE

**do uchwały Nr 386/VI/32/2013 Rady Miejskiej Konstancin-Jeziorna z dnia 11 kwietnia 2013 r. w sprawie ustanowienia przez Gminę Konstancin-Jeziorna służebności przesyłu na rzecz Netia Spółka Akcyjna z siedzibą w Warszawie, na działce ewidencyjnej numer 943/7 w obrębie 0001 Bielawa, gmina Konstancin-Jeziorna.**

Netia Spółka Akcyjna z siedzibą w Warszawie wystąpiła z prośbą o wydanie zezwolenia na zlokalizowanie przyłącza telekomunikacyjnego na nieruchomości stanowiącej działkę ewidencyjną nr 943/7 w obrębie 0001 Bielawa, będącej własnością Gminy Konstancin-Jeziorna.

Zgodnie z art. 305<sup>1</sup> ustawy z dnia 23 kwietnia 1964 r. Kodeks cywilny nieruchomości można obciążyć na rzecz przedsiębiorcy, który zamierza wybudować lub którego własność stanowią urządzenia, którym mowa w art. 49 § 1, prawem polegającym na tym, że przedsiębiorca może korzystać w oznaczonym zakresie z nieruchomości obciążonej, zgodnie z przeznaczeniem tych urządzeń (służebność przesyłu).

Zgodnie z art. 18 ust. 2 pkt 9 lit a ustawy o samorządzie gminnym podejmowanie uchwał w sprawach majątkowych gmin, przekraczających zakres zwykłego zarządu, dotyczących zasad nabywania zbywania i obciążania nieruchomości oraz ich wydzierżawiania lub wynajmowania na czas oznaczony dłuższy niż 3 lata lub na czas nieoznaczony, należą do wyłącznej właściwości rady gminy.

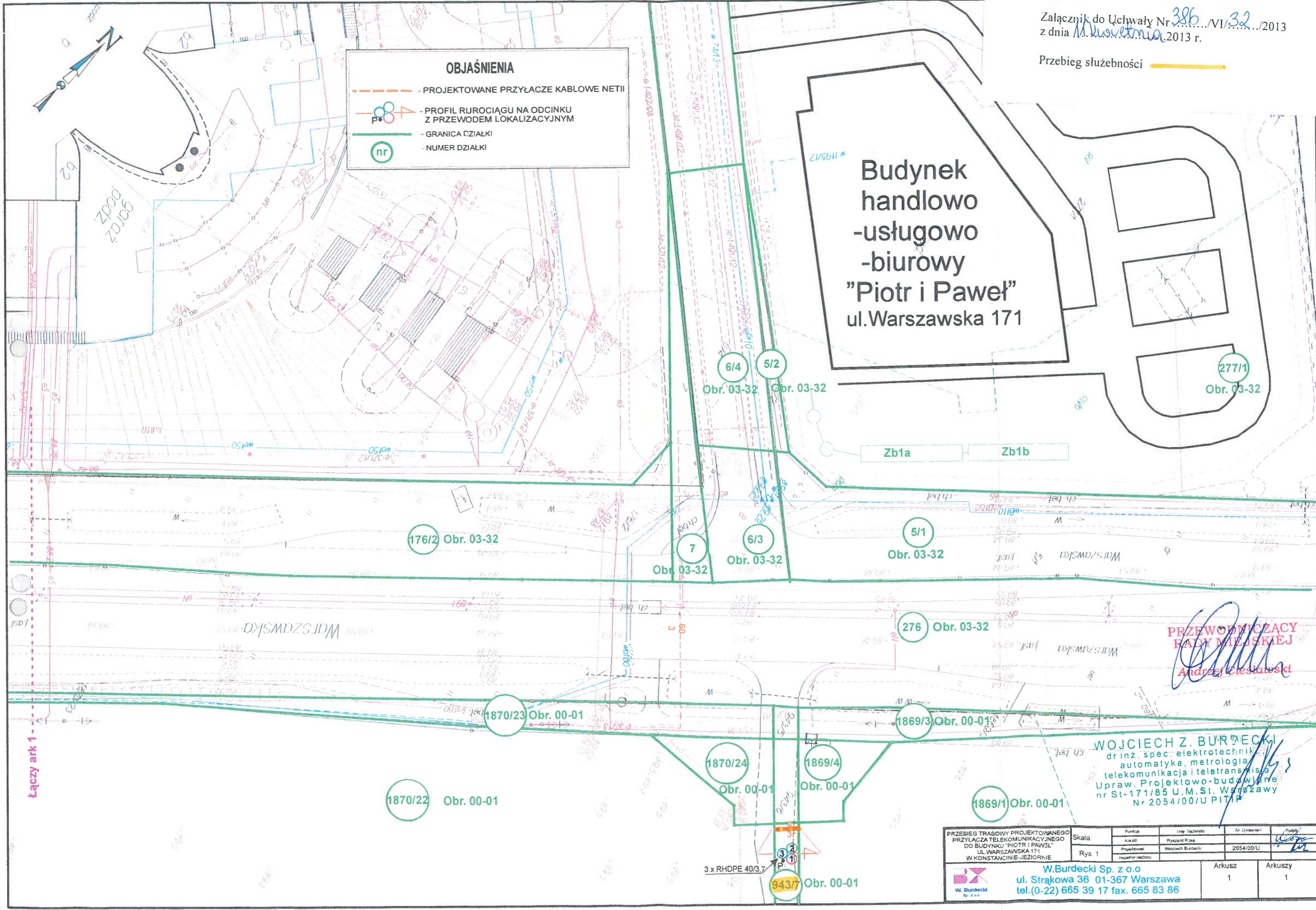
W związku z powyższym zasadnym jest podjęcie niniejszej uchwały.

PRZEWODNICZĄCY  
RADY MIEJSKIEJ  
*Andrzej Cieślowski*

**OBJAŚNIENIA**

- PROJEKTOWANE PRZYŁĄCZE KABLOWE NETII
- PROFIL RURIOCIĄGU NA ODCINKU Z PRZEWODEM LOKALIZACYJNYM
- GRANICA DZIAŁKI
- NUMER DZIAŁKI

**Budynek handlowo-usługowo-biurowy "Piotr i Paweł" ul. Warszawska 171**



**PRZEWODNICZĄCY RADY MIEJSKIEJ**  
*Andrzej Ciesielski*

**WOJCIECH Z. BURDECKI**  
 dr inż. spec. elektrotechniki  
 automatyka, metrologia,  
 telekomunikacja i teletransmisja  
 Upr. Projektowo-budowlane  
 nr St-171/85 U.M.St. Warszawy  
 Nr 2054/00/U PITIP

PRZEBIEG TRASOWY PROJEKTOWANEGO PRZYŁĄCZA TELEKOMUNIKACYJNEGO DO BUDYNKU "PIOTR I PAWEŁ" UL. WARSZAWSKA 171 W KONSTANCJINIE-JEZIORNIE	Skala:	Funkcja	Imię i Nazwisko	Nr Uprawnień	Podpis
	Rys. 1	Projektant	Wojciech Burdecki	2054/00/U	<i>W. Burdecki</i>
W. Burdecki Sp. z o.o. ul. Strąkowa 36 01-367 Warszawa tel.(0-22) 665 39 17 fax. 665 83 86	Arkuszy	1	Arkuszy	1	

Łączy ark 1