

UCHWAŁA Nr 352/VI/31/2013
RADY MIEJSKIEJ KONSTANCIN-JEZIORNA
z dnia 7 marca 2013 r.

w sprawie wyrażenia zgody na zawarcie umowy dzierżawy nieruchomości na okres powyżej 3 lat, jednak nie dłużej niż 10 lat (dz. ew. 119/6 z obr. 01-26).

Na podstawie art. 18 ust. 2, pkt 9 lit. a ustawy z dnia 8 marca 1990r. o samorządzie gminnym (Dz. U. z 2001 r., Nr 142, poz. 1591 ze zm.) oraz art. 37 ust. 4 ustawy z dnia 21 sierpnia 1997 r. o gospodarce nieruchomościami (Dz. U. z 2010 r., Nr 102, poz. 651 ze zm.) Rada Miejska Konstancin-Jeziorna uchwala, co następuje:

§ 1

1. Wyraża zgodę na wydzierżawienie przez Gminę Konstancin-Jeziorna na okres powyżej 3 lat, jednak nie dłużej niż 10 lat, zabudowanej nieruchomości gruntowej położonej w Konstancinie-Jeziornie przy ulicy **Pułaskiego 4**, oznaczonej jako działka ewidencyjna nr **119/6** z obrębu **01-26** o powierzchni **0.1952 ha**, powstałej w wyniku zatwierdzenia podziału nieruchomości – działki ewidencyjnej 119/1 z obrębu 01-26, objętej księgą wieczystą numer **WA5M/00252797/6** prowadzoną przez Sąd Rejonowy w Piasecznie – IV Wydział Ksiąg Wieczystych.
2. Przedmiot dzierżawy został oznaczony na załączniku graficznym Nr 1 do niniejszej uchwały.

§ 2

Wykonanie uchwały powierza Burmistrzowi Gminy Konstancin-Jeziorna.

§ 3

Uchwała wchodzi w życie z dniem podjęcia.


PRZEDSIĘWZIĄCY
RADY MIEJSKIEJ
Andrzej Cieślowski

UZASADNIENIE

do uchwały Nr 352/VI/31/2013 Rady Miejskiej Konstancin-Jeziorna z dnia 7 marca 2013 roku w sprawie wyrażenia zgody na zawarcie umowy dzierżawy nieruchomości na okres powyżej 3 lat, jednak nie dłużej niż 10 lat (dz. ew. 119/6 z obr. 01-26).

Zgodnie z art. 18 ust. 2 pkt. 9 lit. a ustawy o samorządzie gminnym w przypadku, gdy Rada nie określiła zasad wydzierżawiania nieruchomości i nieruchomość wydzierżawiana jest na okres dłuższy niż trzy lata, wymagana jest zgoda Rady Miejskiej. Do chwili obecnej Rada Miejska nie podjęła uchwały w sprawie zasad wydzierżawiania nieruchomości.

Przedmiotowa zabudowana nieruchomość położona jest w Konstancinie-Jeziornie przy ul. Pułaskiego 4 i składa się z działki ewidencyjnej numer 119/6 z obrębu 01-26 o powierzchni 1952 m², stanowiącej własność Gminy Konstancin-Jeziorna, która powstała w wyniku zatwierdzenia podziału nieruchomości – dz. ew. 119/1 z obr. 01-26, objętej księgą wieczystą numer WA5M/00252797/6 prowadzoną przez IV Wydział Ksiąg Wieczystych Sądu Rejonowego w Piasecznie.

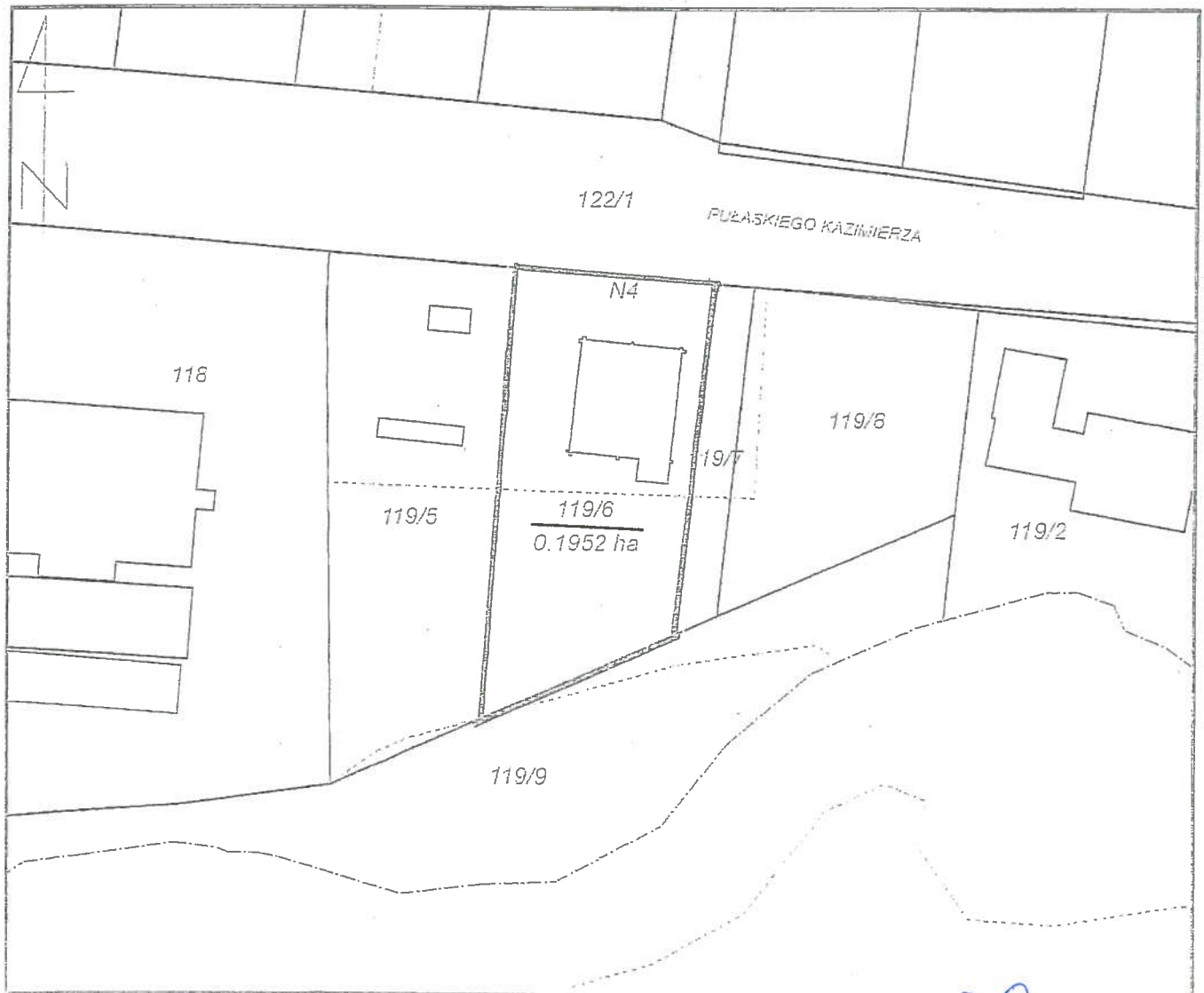
Działka leży na obszarze objętym ustaleniami miejscowego planu zagospodarowania przestrzennego. Zgodnie z Uchwałą nr 326/IV/21/2005 Rady Miejskiej Konstancin-Jeziorna z dnia 25 kwietnia 2005 r. w sprawie miejscowego planu zagospodarowania przestrzennego obszaru Skolimowa północno - zachodniego - I etap., położona jest na terenie oznaczonym na rysunku planu symbolem 16 MN przeznaczonym pod zabudowę mieszkaniową jednorodzinną.

Rada Miejska nie wyraziła zgody na sprzedaż ww. nieruchomości, dlatego też alternatywą jest jej wydzierżawienie w drodze przetargu.


PRZEWODNICZĄCY
RADY MIEJSKIEJ
Andrzej Cieślowski

Województwo: MAZOWIECKIE
Powiat: PIASECZYŃSKI
Gmina: Konstancin-Jeziorna
Miejscowość: KONSTANCIN-JEZIORNA
Jednostka ewidencyjna: 141802_4, KONSTANCIN-JEZIORNA -
MIASTO
Obręb ewidencyjny: 01-26
Numer działki: 119/6

Skala 1:1000



PRZEWODNICZĄCY
RADY MIEJSKIEJ
Andrzej Ciesławski