

z dnia 11 października 2012 r.

w sprawie zaliczenia dróg do kategorii dróg gminnych

Na podstawie art. 18 ust. 2 pkt 15 ustawy z dnia 8 marca 1990r. o samorządzie gminnym (tj. Dz.U. z 2001r., Nr 142, poz. 1591 ze zm.), art. 7 ust. 1 i 2 oraz art. 10 ust. 1, 2 i 3 ustawy z dnia 21 marca 1985r. o drogach publicznych (tj. Dz.U. z 2007r., Nr 19, poz. 115 ze zm.), po uzyskaniu opinii Zarządu Powiatu Piaseczyńskiego, Rada Miejska Konstancin-Jeziorna uchwala, co następuje:

§ 1. Następujące drogi, położone na terenie Gminy Konstancin-Jeziorna zalicza do kategorii dróg gminnych:

1. ulica Okrężna – na całej długości;
2. ulica Bielawska na odcinku, który nie posiada nadanej kategorii: od ul. Lipowej (droga powiatowa 2802W) do ul. Mirkowskiej (droga powiatowa 2863W);
3. ulica Brzozowa – na odcinku drogi, który nie posiada nadanej kategorii, bezpośrednio przyległym do ul. Mirkowskiej (drogi powiatowej 2863W);
4. ulica Sosnowa – na odcinku drogi, który nie posiada nadanej kategorii, bezpośrednio przyległym do ul. Mirkowskiej (drogi powiatowej 2863W);
5. ulica Saneczkowa – na odcinku drogi, który nie posiada nadanej kategorii, położonym pomiędzy ul. Pogodną a połączeniem z ul. Wąską w rejonie przejazdu kolejowego;
6. ulica Wąska – na odcinku drogi, który nie posiada nadanej kategorii, położonym pomiędzy odcinkiem drogi, posiadającym nadaną kategorię drogi gminnej a połączeniem z ul. Saneczkową w rejonie przejazdu kolejowego;
7. ulica Jaworskiego, na odcinku drogi, który nie posiada nadanej kategorii, położonym na działkach nr ew. 4/8, 6/4 i 7/26 z obrębu 02-02;
8. ulica Kabacka, na odcinku drogi, który nie posiada nadanej kategorii, położonym pomiędzy ulicami Piaseczyńską i Głowackiego;
9. ulica Chopina – na odcinku drogi, który nie posiada nadanej kategorii, położonym na południe od ul. Wiejskiej (do istniejącej bazy ZGK);
10. ulica Leśna – na odcinku drogi, który nie posiada nadanej kategorii, bezpośrednio przyległym do ul. Wierzbnowskiej (droga gminna 281255W);
11. ulica Broniewskiego – na odcinku drogi, który nie posiada nadanej kategorii, położonym na wschód od ul. Chopina w kierunku rzeki Jeziorki;
12. ulica Grabowa – na odcinku drogi, który nie posiada nadanej kategorii, położonym na działkach nr ew. 65 z obrębu 03-16 oraz nr ew. 2 z obrębu 03-24;
13. ulica Akacyjowa na odcinku, który nie posiada nadanej kategorii, położonym na zachód od ul. Chylickiej (droga powiatowa 2812W);
14. ulica Deotymy na odcinku, który nie posiada nadanej kategorii, położonym na północ od ul. Długiej (droga powiatowa 2814W);
15. ulica Batorego – na odcinku drogi, który nie posiada nadanej kategorii, bezpośrednio przyległym do ul. Jagiellońskiej (drogi gminnej 280241W);
16. ulica Jesionowa – na całej długości (tj. pomiędzy ul. Popręczną a ul. Witaminową).

§ 2. Szczegółowe położenie i przebieg dróg wymienionych w § 1 określa załącznik graficzny do niniejszej uchwały.

§ 3. Wykonanie uchwały powierza Burmistrzowi Gminy Konstancin-Jeziorna.

§ 4. Uchwała obowiązuje po upływie 14 dni od dnia jej ogłoszenia w Dzienniku Urzędowym Województwa Mazowieckiego.



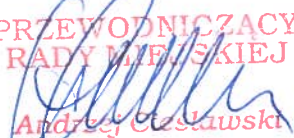
PRZEWODNICZĄCY
RADY MIEJSKIEJ
Andrzej Cieślowski

Uzasadnienie

**do Uchwały Nr 288/VI/26/2012 Rady Miejskiej Konstancin-Jeziorna z dnia 11 października 2012 r.
w sprawie zaliczenia dróg do kategorii dróg gminnych.**

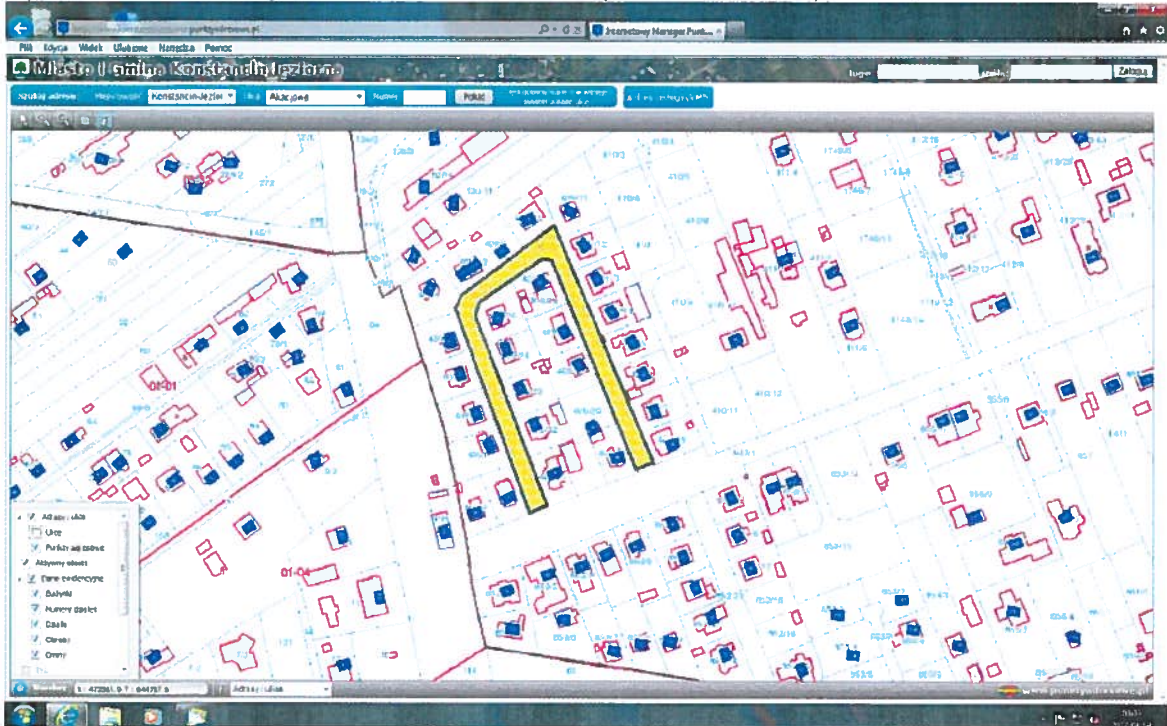
Drogi wymienione w § 1 uchwały, którym nadaje się kategorię drogi gminnej stanowią fragment sieci drogowej na terenie Gminy Konstancin-Jeziorna, pozostają w zarządzie Gminy Konstancin-Jeziorna, są powszechnie uważane za drogi gminne oraz pełnią rolę dróg ruchu lokalnego. Przeprowadzona dokładna analiza posiadanych dokumentów wykazała, że nie nadano im jednak nigdy kategorii drogi gminnej. Nadanie kategorii dostosowuje stan prawny do istniejącego stanu faktycznego i ułatwi gminie realizację zadań związanych z utrzymaniem dróg oraz z zapewnieniem bezpieczeństwa ruchu drogowego. Lokalizacja dróg nie stoi w sprzeczności z obowiązującymi miejscowymi planami zagospodarowania przestrzennego. Uchwała ma na celu wyłącznie porządkowanie stanu prawnego sieci drogowej.

Na podstawie art. 7 ust. 2 ustawy z dnia 21 marca 1985r. o drogach publicznych Zarząd Powiatu Piaseczyńskiego zaopiniował pozytywnie nadanie kategorii drogi gminnej ww. drogom uchwałą nr 83/1/12 z dnia 12 września 2012r.

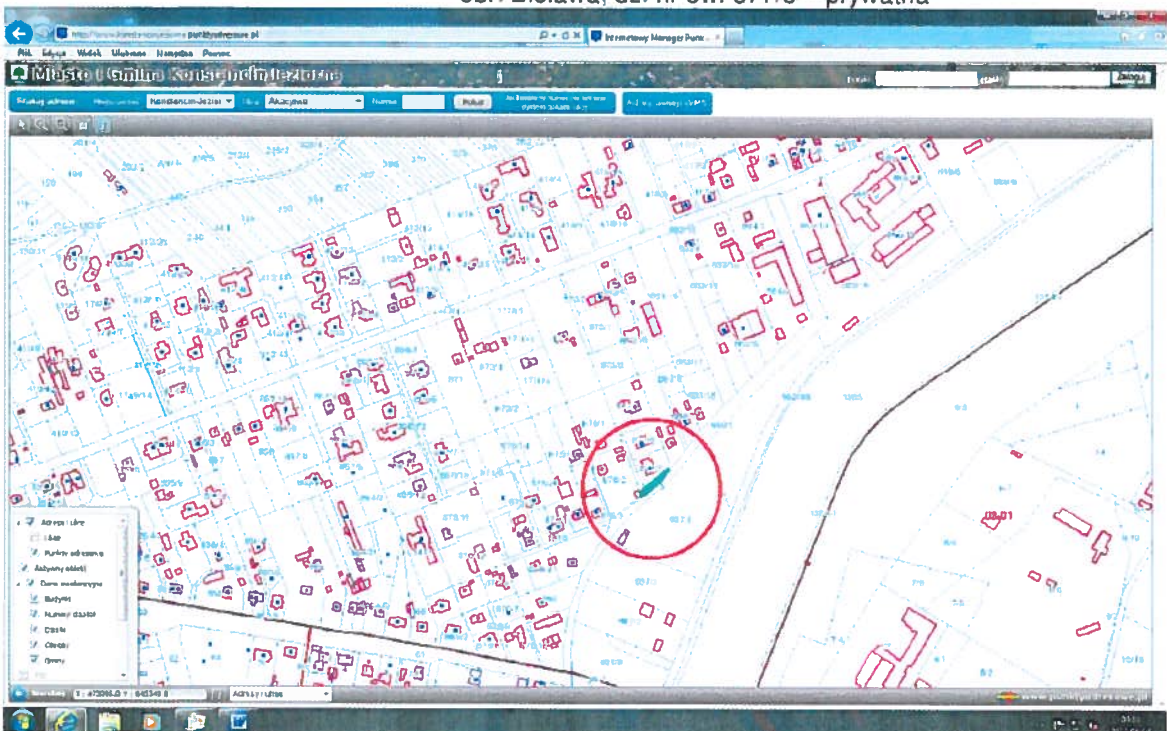
PRZEWODNICZĄCY
RADY MIEJSKIEJ

Andrzej Czesławski

Załącznik graficzny do Uchwały Nr 288/VI/26/2012 Rady Miejskiej Konstancin-Jeziorna z dnia 11 października 2012 w sprawie zaliczenia dróg do kategorii dróg gminnych

Rys. 1 ul. Okrężna obr. Bielawa, dz. nr ew. 409/30, właściciel Gmina K-J



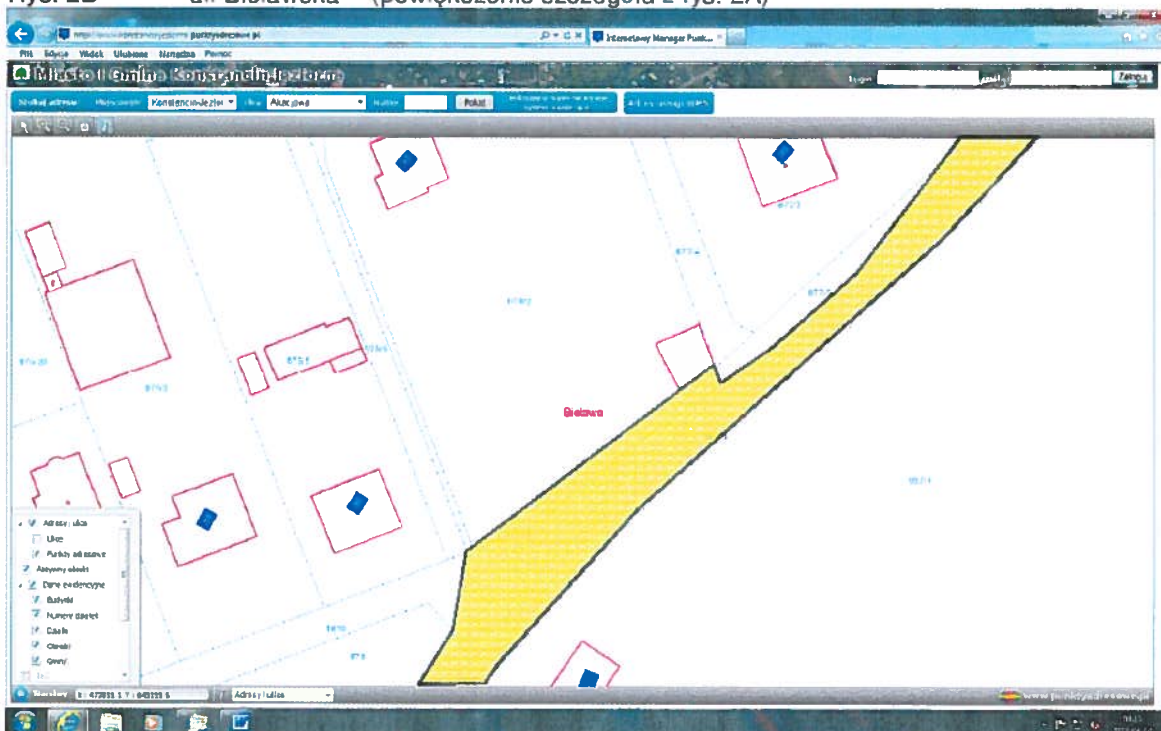
Rys. 2A ul. Bielawska obr. Bielawa, dz. nr ew. 876/3, 949/1, właściciel Gmina K-J
obr. Bielawa, dz. nr ew. 877/5 – prywatna



powiększenie szczegółu – rys. 2B

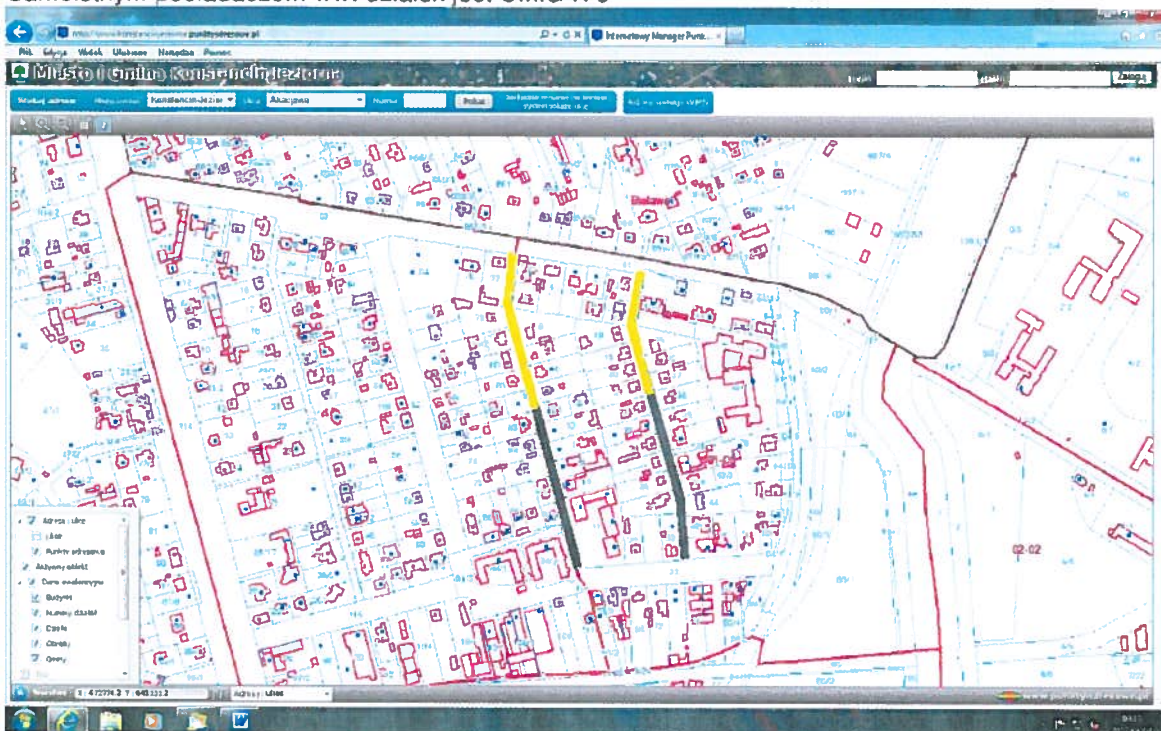
PRZEWODNICZĄCY
RADY MIEJSKIEJ
Andrzej Cielawski

Rys. 2B ul. Bielawska (powiększenie szczególu z rys. 2A)



Rys. 3 (1) ul. Brzozowa obr. 01-06, dz. nr ew. 1
obr. 01-05, dz. nr ew. 93
(2) ul. Sosnowa obr. 01-06, dz. nr ew. 32

Samoistnym posiadaczem ww. działek jest UMIG K-J

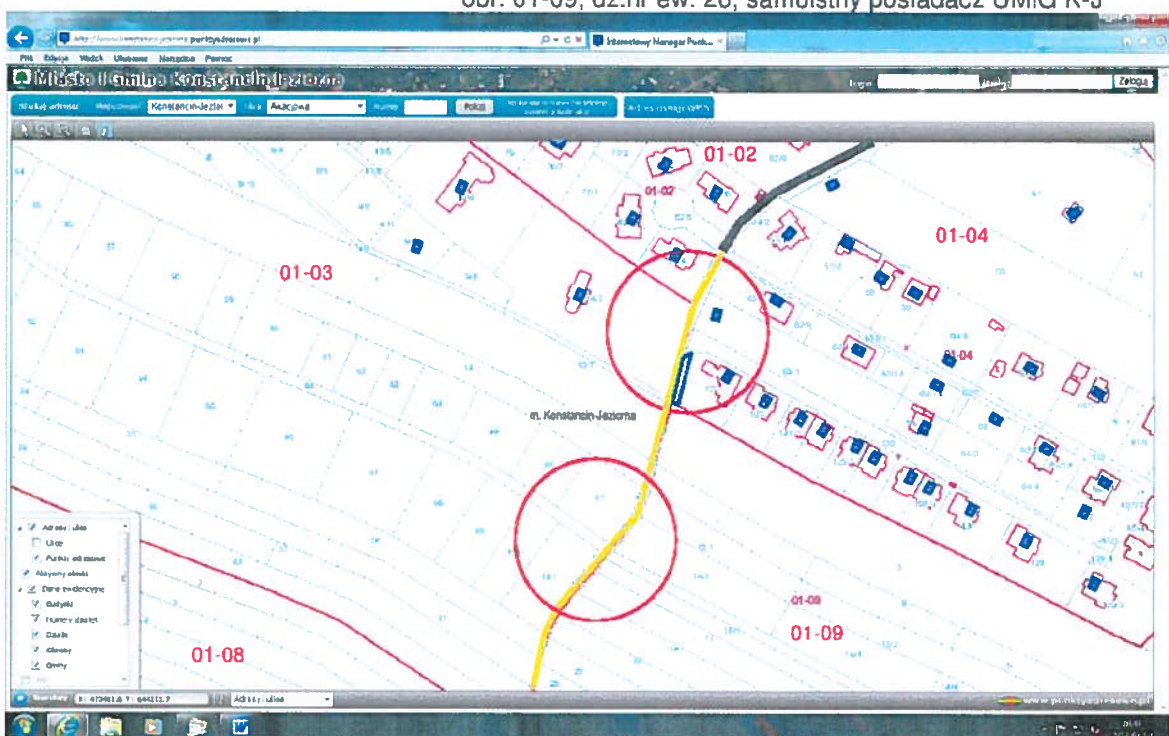


Kolorem czarnym zaznaczono odcinki tych dróg, które mają nadaną kategorię drogi gminnej. Leżą na tych samych działkach, co odcinki, których dotyczy obecny wniosek.

PRZEWODNICZĄCY
RADY MIEJSKIEJ
Andrzej Cieślowski
Andrzej Cieślowski

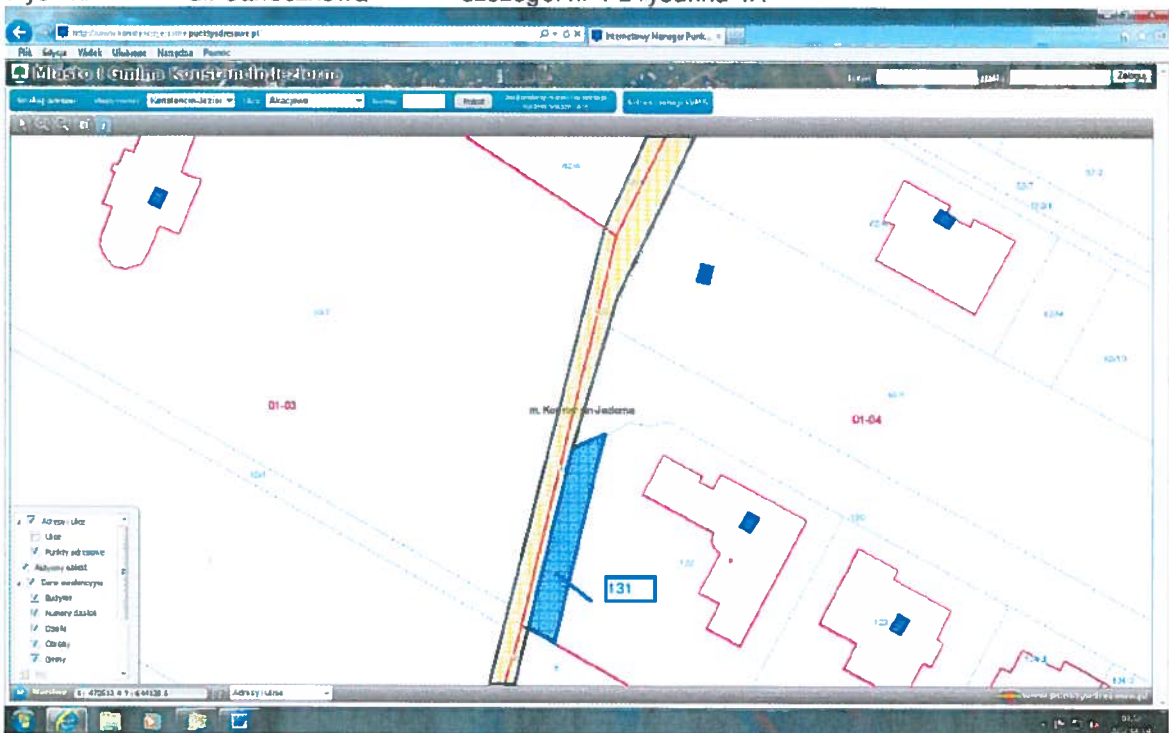
Rys. 4A ul. Saneczkowa

obr. 01-02, dz.nr ew. 83/1, samoistny posiadacz UMIG K-J
obr. 01-04, dz.nr ew. 104/2, samoistny posiadacz UMIG K-J
obr. 01-04, dz.nr ew. 131 – prywatna
obr. 01-03, dz.nr ew. 43, samoistny posiadacz UMIG K-J
obr. 01-03, dz.nr ew. 102 – prywatna
obr. 01-09, dz.nr ew. 26, samoistny posiadacz UMIG K-J



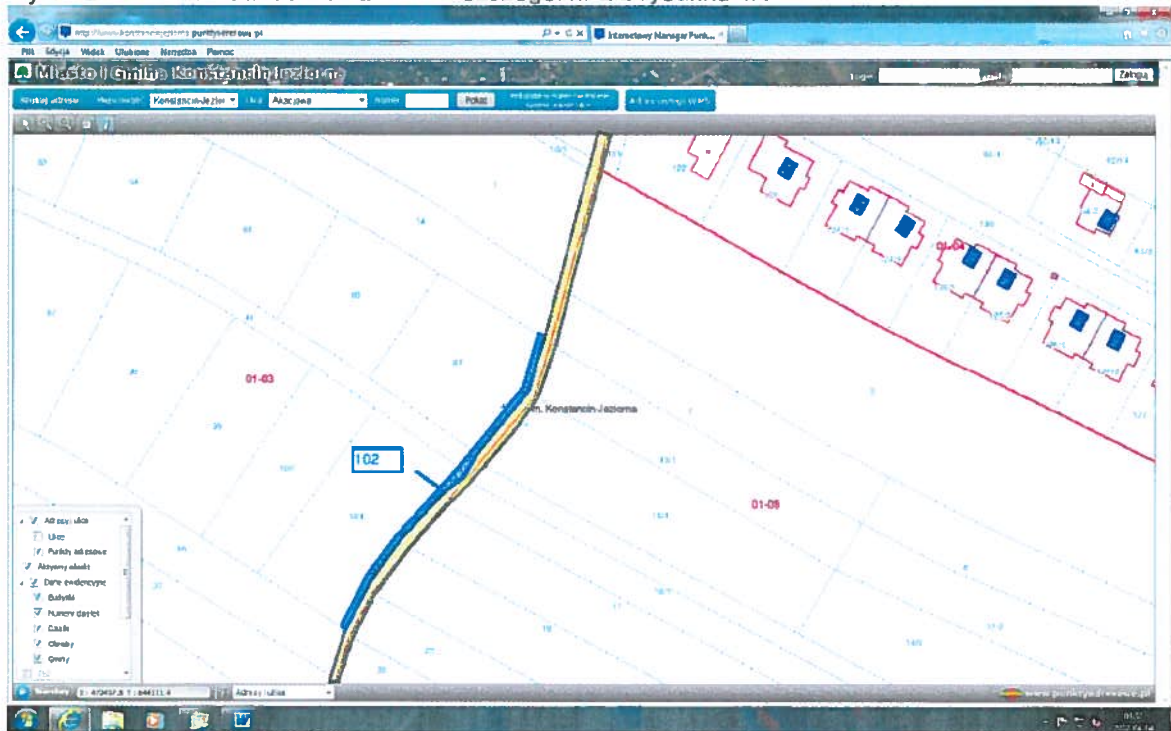
Kolorem czarnym zaznaczono odcinek drogi, który ma nadaną kategorię drogi gminnej. Leży na tej samej działce, co odcinek, którego dotyczy obecny wniosek. Powiększenie szczegółów – rys. 4B i 4C.

Rys. 4B ul. Saneczkowa szczegół nr 1 z rysunku 4A



PRZEWODNICZĄCY
RADY MIASTA
Andrzej Czubiński

Rys. 4C ul. Saneczkowa szczegół nr 2 z rysunku 4A



Rys. 4D ul. Saneczkowa (dalszy odcinek) obr. 01-08, dz.nr ew. 40
obr. 01-09, dz.nr ew. 26
samoistnym posiadaczem ww. działek jest UMIG K-J

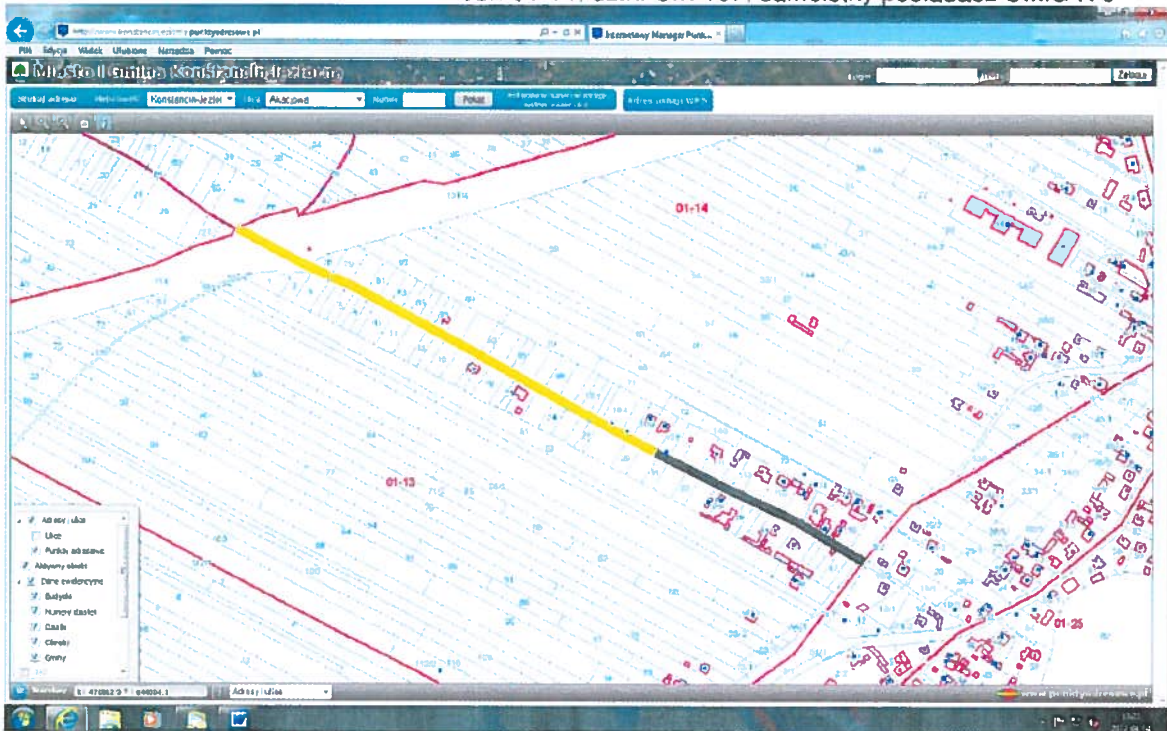


PRZEWODNICZĄCY
RADY MIASTECZKOWEJ
Andrzej Cieślowski

Rys. 5

ul. Wąska

obr. 01-03, dz.nr ew. 116, samotny posiadacz UMIG K-J
obr. 01-14, dz.nr ew. 137, samotny posiadacz UMIG K-J

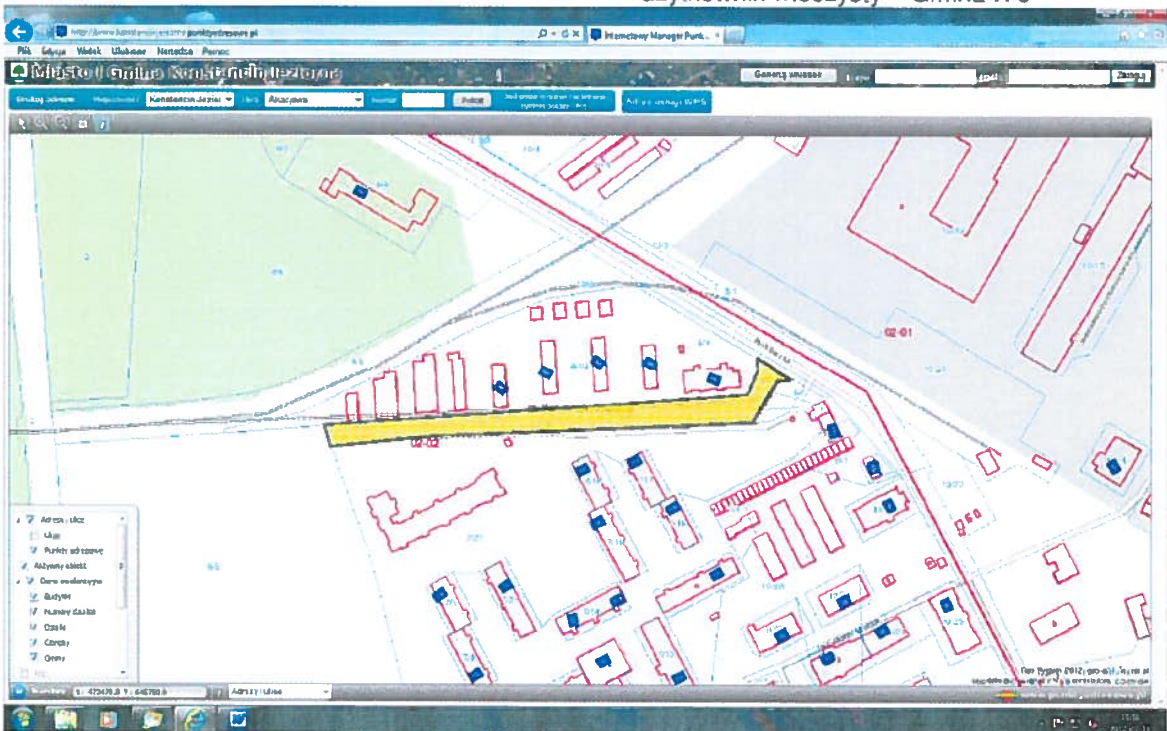


Kolorem czarnym zaznaczono odcinek drogi, który ma nadaną kategorię drogi gminnej. Leży na tej samej działce, co odcinek, którego dotyczy obecny wniosek.
Czerwonymi "łksami" zaznaczono odcinek do pozbawienia kategorii drogi gminnej.

Rys. 6

ul. Jaworskiego (III)

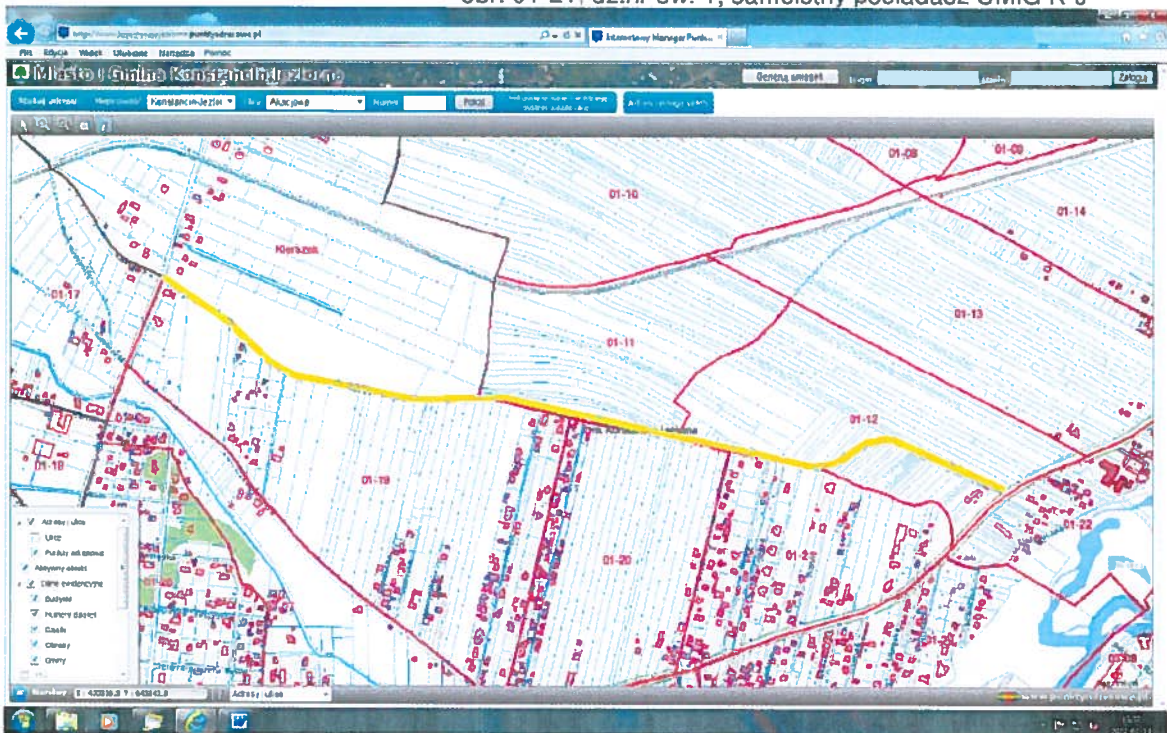
obr. 02-02, dz.nr ew. 4/8 i 6/4, właściciel Gmina K-J
obr. 02-02, dz.nr ew. 7/26, właściciel Skarb Państwa,
użytkownik wieczysty – Gmina K-J



PRZEWODNICZĄCY
RADY MIASTA
Antyżej Cieslański

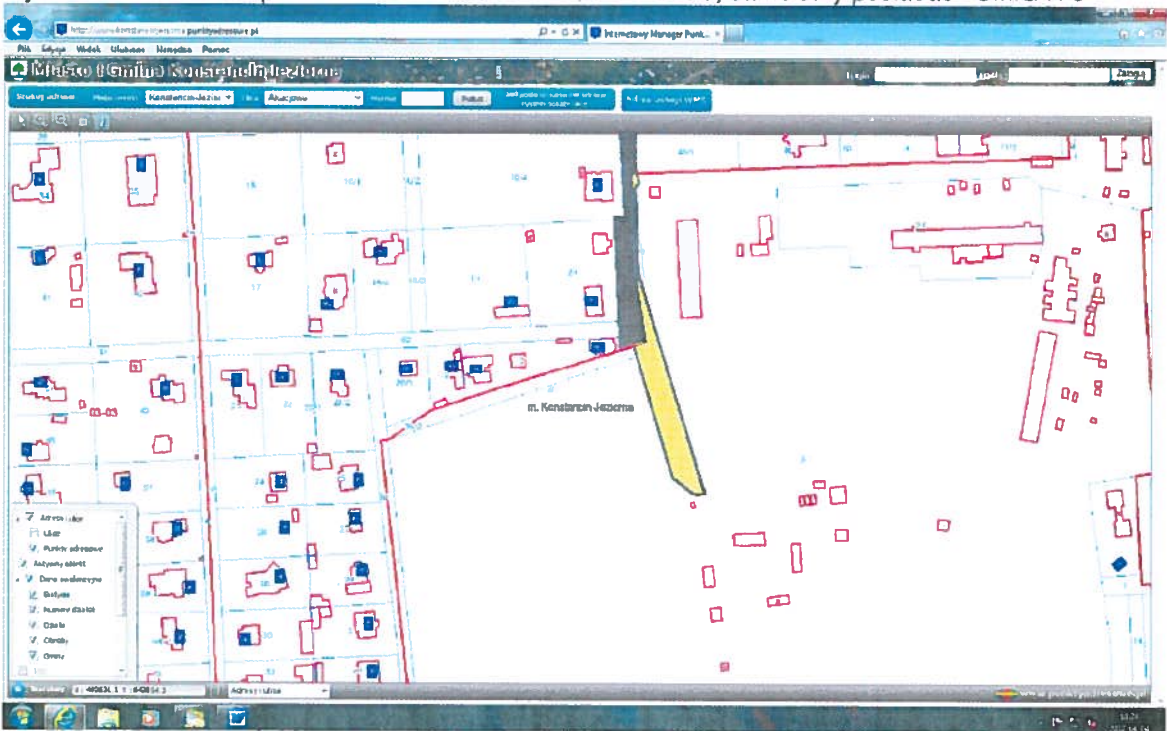
Rys. 7 ul. Kabacka

obr. 01-11, dz.nr ew. 34, samoistny posiadacz UMIG K-J
obr. 01-12, dz.nr ew. 73, samoistny posiadacz UMIG K-J
obr. 01-19, dz.nr ew. 81, samoistny posiadacz UMIG K-J
obr. 01-20, dz.nr ew. 61, samoistny posiadacz UMIG K-J
obr. 01-21, dz.nr ew. 1, samoistny posiadacz UMIG K-J



Rys. 8 ul. Chopina

obr. 03-16, dz.nr ew. 3, samoistny posiadacz UMIG K-J



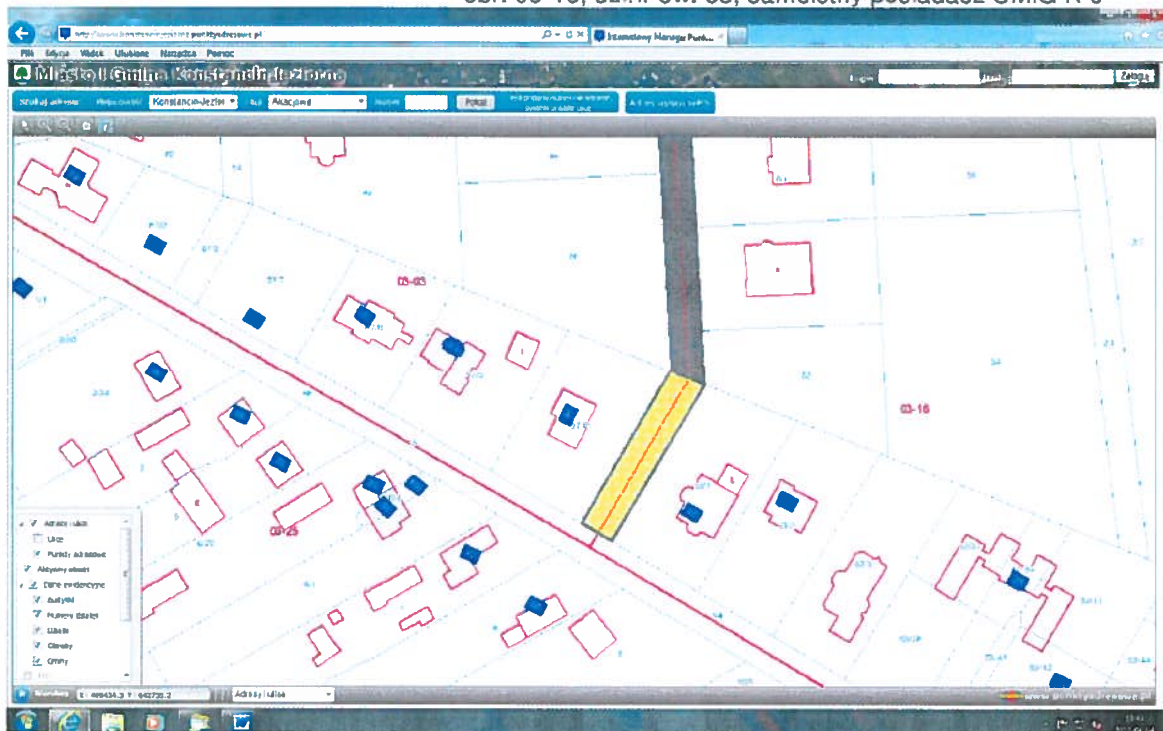
Kolorem czarnym zaznaczono odcinek drogi, który ma nadaną kategorię drogi gminnej.

PRZEWODNICZĄCY
RADY MIEJSKIEJ
Andrzej Cieślowski

Rys. 9

ul. Leśna

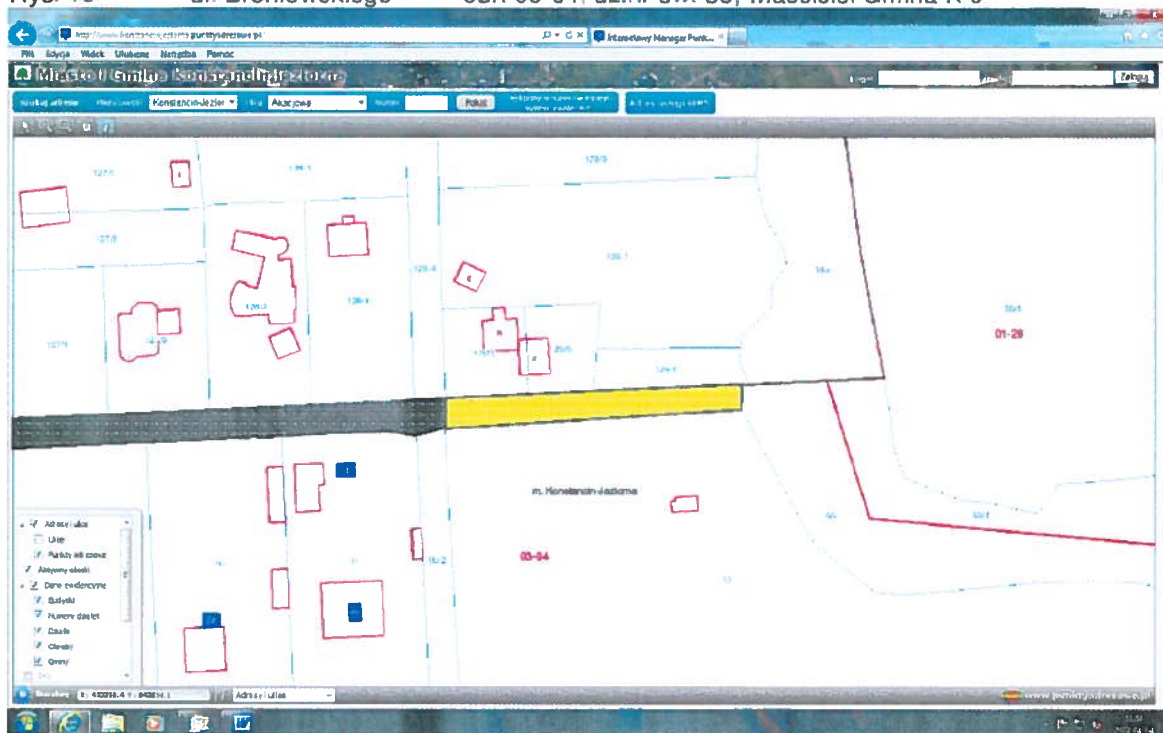
obr. 03-03, dz.nr ew. 74, samoistny posiadacz UMIG K-J
obr. 03-16, dz.nr ew. 63, samoistny posiadacz UMIG K-J



Kolorem czarnym zaznaczono odcinek drogi, który ma nadaną kategorię drogi gminnej. Leży na tych samych działkach, co odcinek, którego dotyczy obecny wniosek.

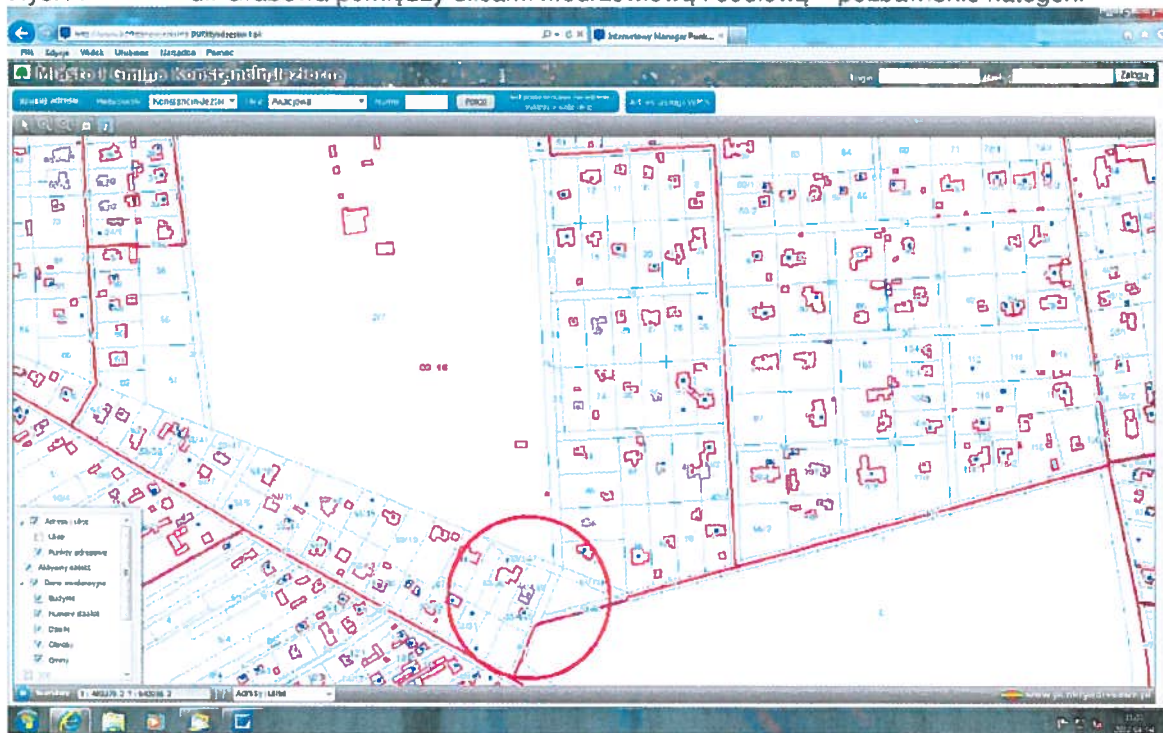
PRZEWODNICZĄCY
RADY MIASTKIEJ
Andrzej Cieślowski

Rys. 10 ul. Broniewskiego obr. 03-04, dz.nr ew. 56, właściciel Gmina K-J



Kolorem czarnym zaznaczono odcinek drogi, który ma nadaną kategorię drogi gminnej. Leży na tej samej działce, co odcinek, którego dotyczy obecny wniosek.

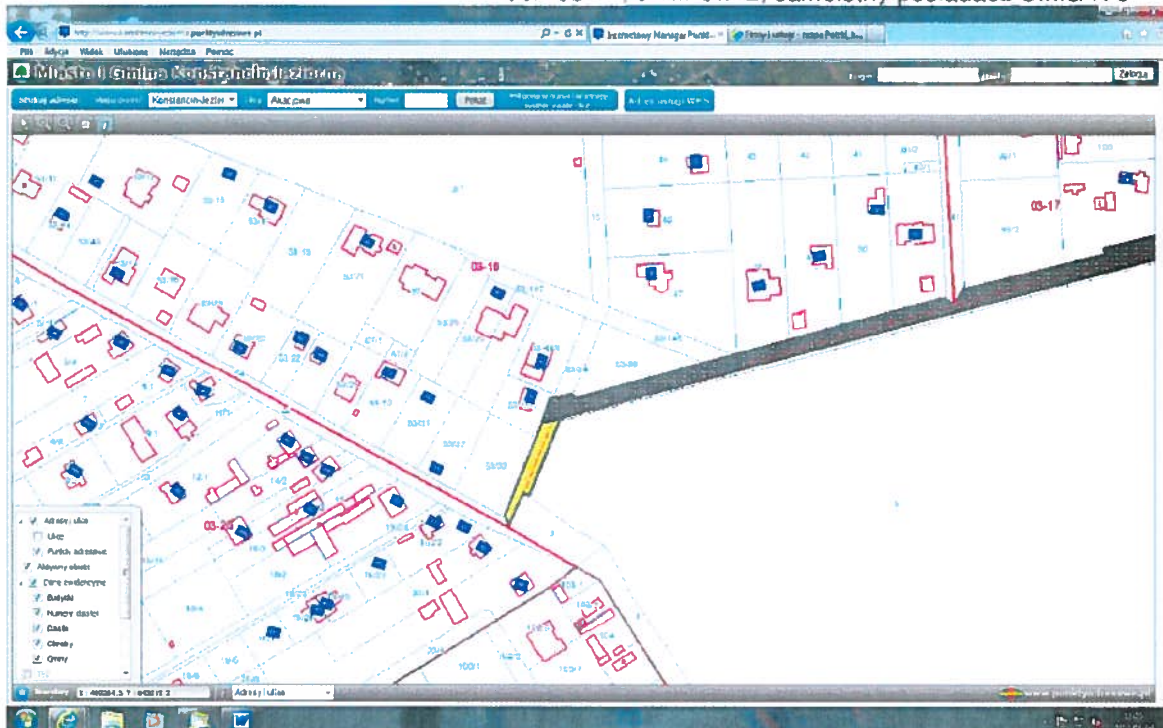
Rys.11 ul. Grabowa pomiędzy ulicami Modrzewiową i Jodłową – pozbawienie kategorii



Powiększenie szczegółu – rys. 12

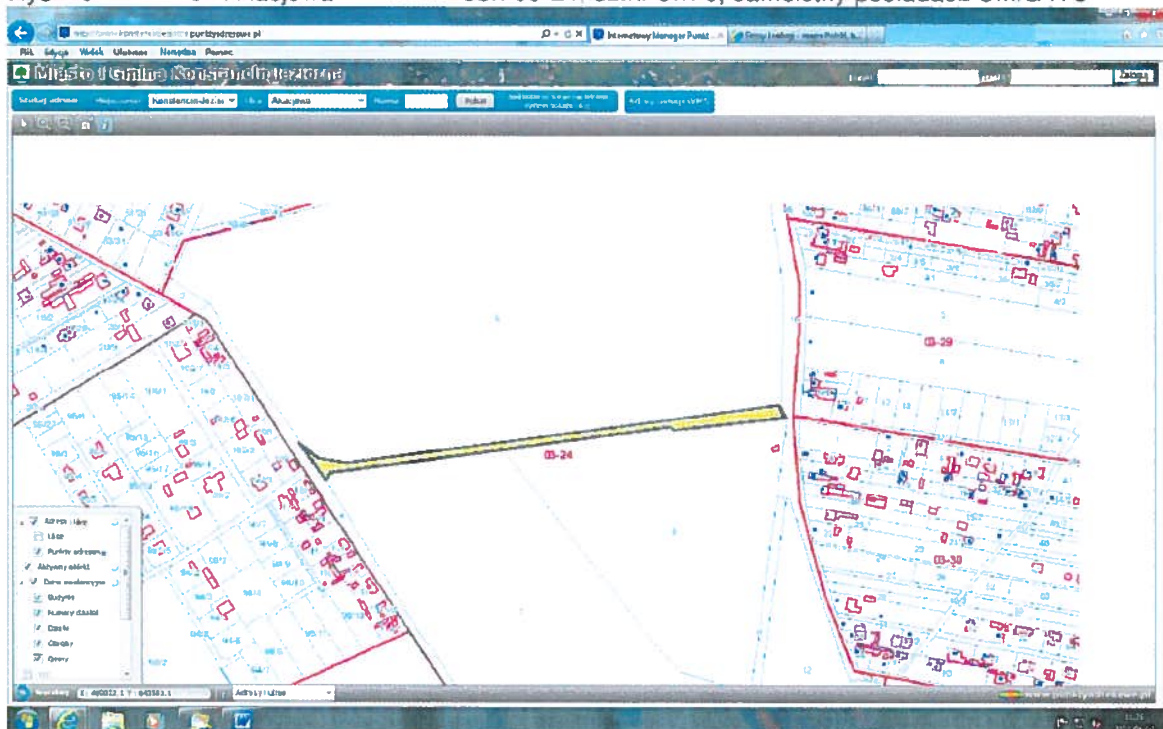
PRZEWODNICZĄCY
RADY MIEJSKIEJ
Andrzej Ciechanowski

Rys. 12 ul. Grabowa i Cedrowa obr. 03-16, dz.nr ew. 65, samoistny posiadacz UMIG K-J
 obr. 03-24, dz.nr ew. 2, samoistny posiadacz UMIG K-J



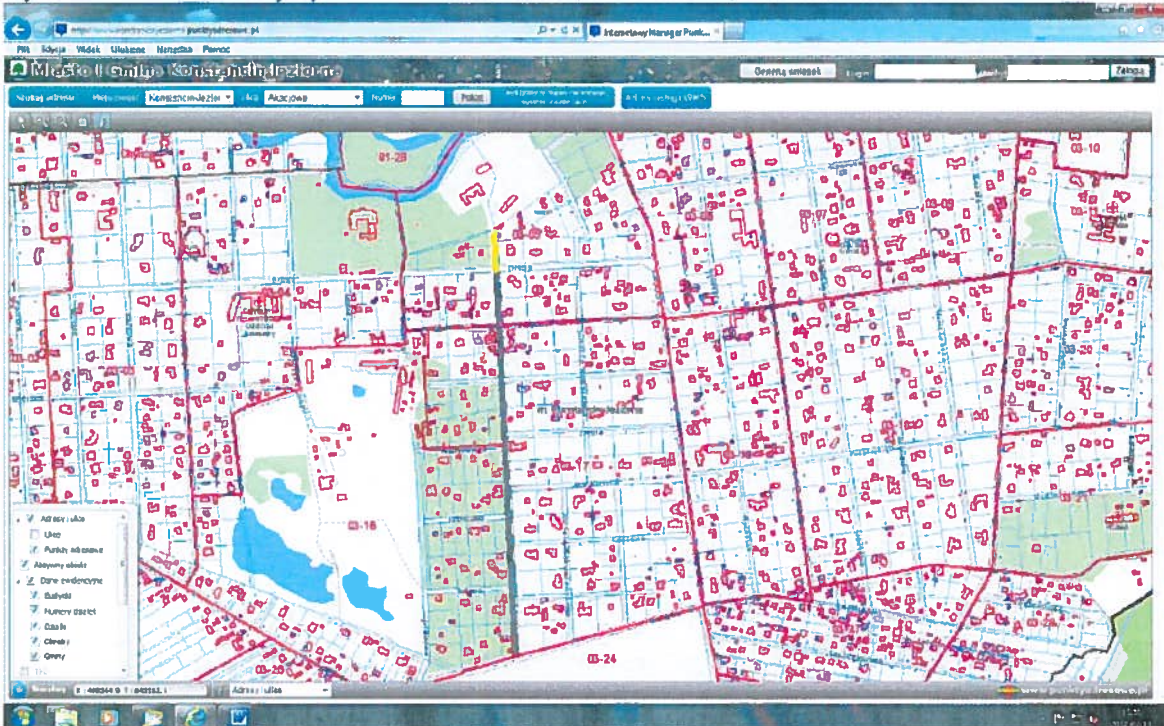
Kolorem czarnym zaznaczono odcinki ww. dróg, które mają nadaną kategorię drogi gminnej.
 Czerwonymi "iksami" zaznaczono odcinki do pozbawienia kategorii drogi gminnej.

Rys. 13 ul. Akacja obr. 03-24, dz.nr ew. 6, samoistny posiadacz UMIG K-J



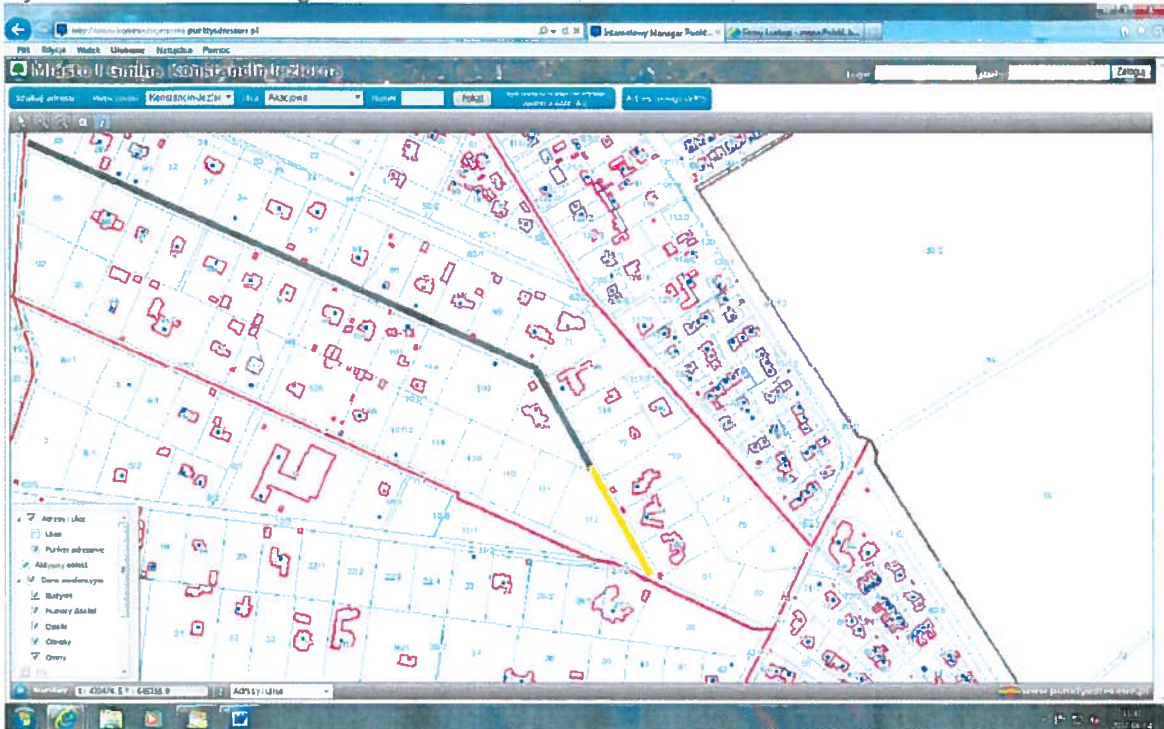
PRZEWODNICZĄCY
 RADY MIEJSKIEJ
[Signature]
 Andrzej Ciesławski

Rys. 14 ul. Deotymy obr. 03-05, dz.nr ew. 13, właściciel Gmina K-J



Na pozostałym odcinku (na południe od ul. Długiej) ulica ma nadaną kategorię drogi gminnej.

Rys. 15 ul. Batorego obr. 03-13, dz.nr ew. 84, właściciel Gmina K-J



Kolorem czarnym zaznaczono odcinek drogi, który ma nadaną kategorię drogi gminnej. Leży na tej samej działce, którego dotyczy obecny wniosek. Czerwonymi "iksami" zaznaczono odcinki do pozbawienia kategorii drogi gminnej.

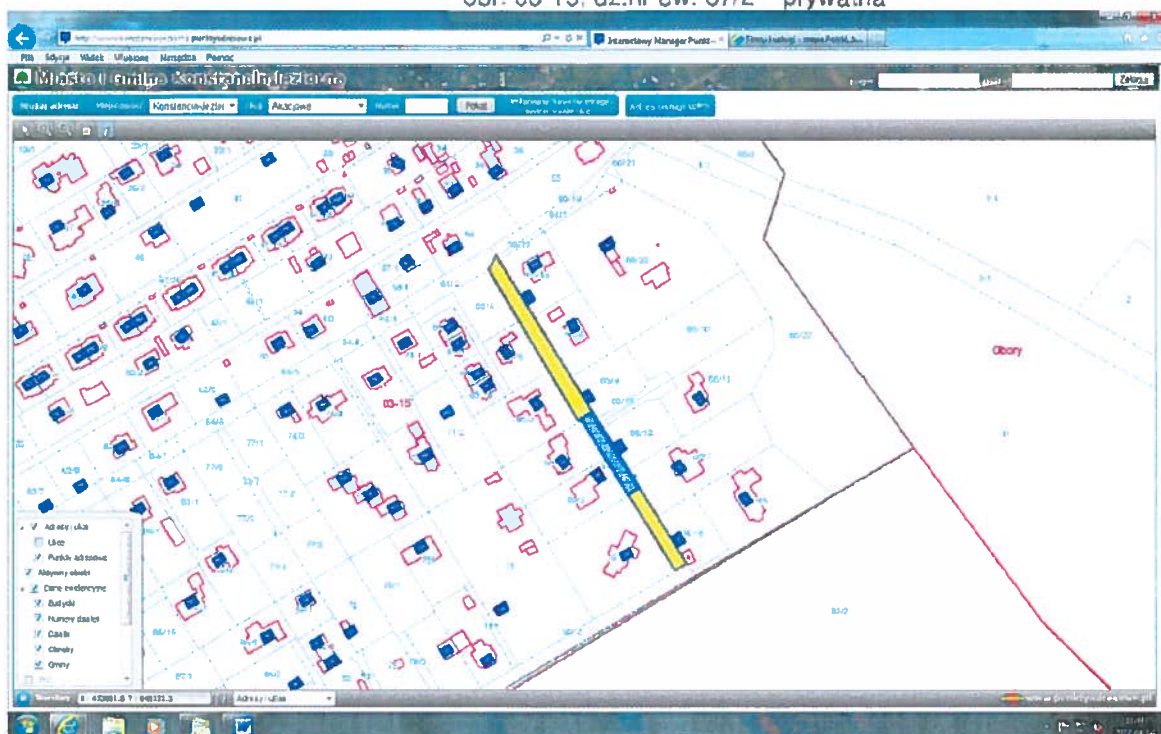
PRZEWODNICZĄCY
RADY MIEJSKIEJ
Andrzej Cieślowski
Andrzej Cieślowski

Rys. 16

ul. Jesionowa

obr. 03-15, dz.nr ew. 67/1, samolstny posladacz UMIG K-J

obr. 03-15, dz.nr ew. 67/2 – prywatna



PRZEWODNICZĄCY
RADY MIEJSKIEJ
Andrzej Cieslawski