

z dnia 9 września 2015 r.

w sprawie przystąpienia do sporządzenia miejscowego planu zagospodarowania przestrzennego dla sołectwa Habdzin w gminie Konstancin-Jeziorna.

Na podstawie art. 18 ust. 2 pkt. 5 ustawy z dnia 8 marca 1990 r. o samorządzie gminnym (Dz. U. z 2013 r. poz. 594 z późn. zm.¹⁾) oraz art. 14 ust. 1 ustawy z dnia 27 marca 2003 r. o planowaniu i zagospodarowaniu przestrzennym (Dz. U. z 2015 r. poz. 199 z późn. zm.²⁾) Rada Miejska Konstancin-Jeziorna uchwala, co następuje:

§ 1. Przystępuje do sporządzenia miejscowego planu zagospodarowania przestrzennego dla obrębu ewidencyjnego (0008) Habdzin w gminie Konstancin-Jeziorna, w skali 1:1000.

§ 2. 1. Planem obejmuje się obszar w granicach obrębu ewidencyjnego (0008) Habdzin.

2. Granice obszaru objętego planem przedstawiono na załączniku graficznym Nr 1, stanowiącym integralną część uchwały.

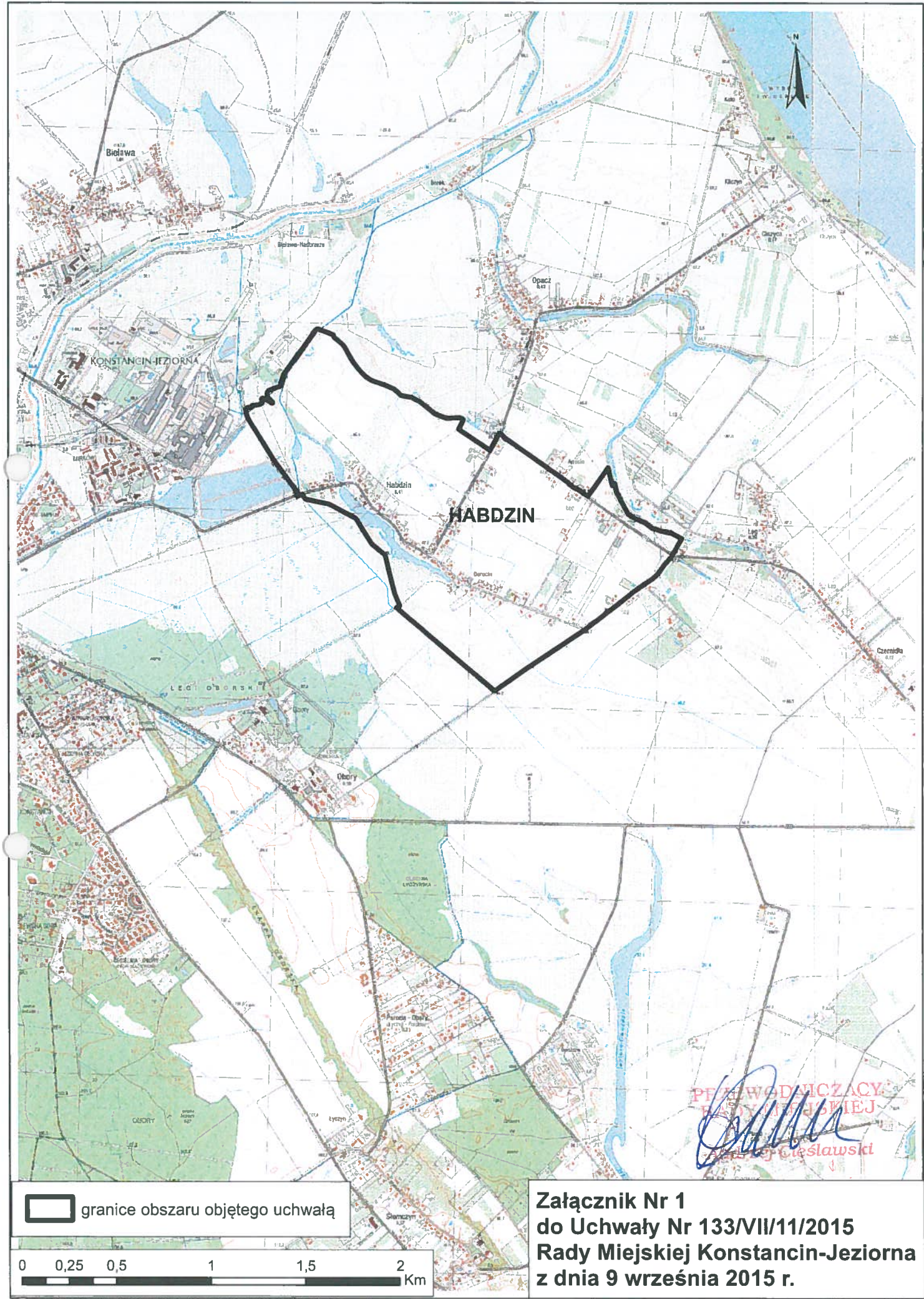
§ 3. Wykonanie uchwały powierza Burmistrzowi Gminy Konstancin-Jeziorna.

§ 4. Uchwała wchodzi w życie z dniem podjęcia.


PRZEWODNICZĄCY
RADY MIEJSKIEJ
Andrzej Cieślowski

¹⁾ Zmiany tekstu jednolitego wymienionej ustawy zostały ogłoszone w Dz. U. z 2013 r. poz. 645 i poz. 1318, z 2014 r. poz. 379 i poz. 1072.

²⁾ Zmiany tekstu jednolitego wymienionej ustawy zostały ogłoszone w Dz. U. z 2015 r. poz. 443.



 granice obszaru objętego uchwałą

0 0,25 0,5 1 1,5 2 Km

PRYWODNICZĄCY
RADY MIEJSKIEJ
[Signature]
Andrzej Cieślowski

Załącznik Nr 1
do Uchwały Nr 133/VII/11/2015
Rady Miejskiej Konstancin-Jeziorna
z dnia 9 września 2015 r.

Uzasadnienie

do uchwały Nr 133/VII/11/2015 Rady Miejskiej Konstancin-Jeziorna z dnia 9 września 2015 r. w sprawie przystąpienia do sporządzenia miejscowego planu zagospodarowania przestrzennego dla sołectwa Habdzin w gminie Konstancin-Jeziorna.

Dla terenu objętego niniejszą uchwałą obowiązuje miejscowy plan zagospodarowania przestrzennego sołectwa Habdzin, zatwierdzony Uchwałą Nr 246/V/17/2008 Rady Miejskiej Konstancin-Jeziorna z dnia 8 września 2008 r. (Dz. Urz. Woj. Maz. Nr 211 z 2008 r. poz. 8432 z późn. zm.).

Teren objęty planem znajduje się na obszarze narażonym na niebezpieczeństwo powodzi. Dla takich obszarów, zgodnie z art. 88 d ustawy z dnia 18 lipca 2001 r. Prawo wodne (Dz. U. z 2015 r. poz. 469) sporządza się mapy zagrożenia powodziowego, na których przedstawia się m.in. obszary szczególnego zagrożenia powodzią oraz mapy ryzyka powodziowego.

Przedstawione na mapach zagrożenia powodziowego oraz mapach ryzyka powodziowego granice obszarów uwzględnia się m. in. w miejscowym planie zagospodarowania przestrzennego, a odpowiednie zmiany w miejscowych planach zagospodarowania przestrzennego wprowadza się w terminie 30 miesięcy od dnia przekazania map zagrożenia powodziowego oraz map ryzyka powodziowego właściwemu burmistrzowi.

W dniu 17.04.2015 r. Regionalny Zarząd Gospodarki Wodnej w Warszawie przekazał mapy zagrożenia powodziowego i mapy ryzyka powodziowego do tut. Urzędu.

W związku z tym, niezbędne jest podjęcie uchwały w sprawie przystąpienia do sporządzenia miejscowego planu zagospodarowania przestrzennego dla sołectwa Habdzin.

Plan zostanie sporządzony w zakresie zgodnym z art. 15 ust. 2 ustawy z dnia 27 marca 2003 r. o planowaniu i zagospodarowaniu przestrzennym. Ponadto, zgodnie z art. 17 pkt 4 i 5 ww. ustawy na potrzeby projektu planu zostanie sporządzona prognoza oddziaływania na środowisko oraz prognoza skutków finansowych uchwalenia planu. W opracowywanym projekcie planu zapewniony zostanie udział społeczeństwa na zasadach określonych w ustawie z dnia 3 października 2008 r. o udostępnieniu informacji o środowisku i jego ochronie, udziale społeczeństwa w ochronie środowiska oraz o ocenach oddziaływania na środowisko oraz w ww. ustawie o planowaniu i zagospodarowaniu przestrzennym.

Zatwierdzenie miejscowego planu zagospodarowania przestrzennego przez Radę Miejską nastąpi po przeprowadzeniu czynności formalno-prawnych określonych w art. 17 ustawy o planowaniu i zagospodarowaniu przestrzennym, po stwierdzeniu, że nie narusza on ustaleń studium.

PRZEWODNICZĄCY
RADY MIEJSKIEJ

Andrzej Cieślowski