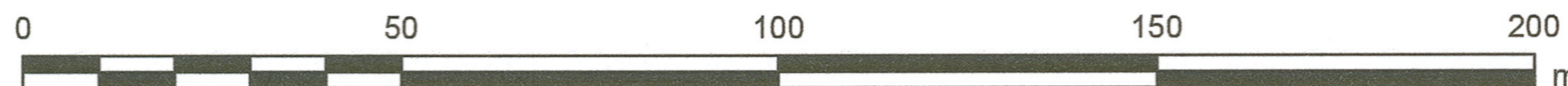
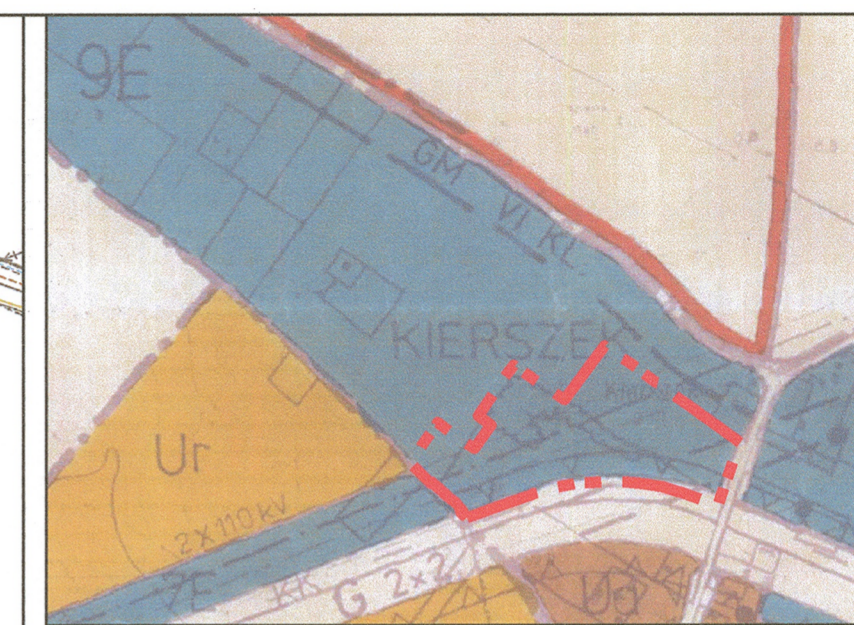




**MIEJSCOWY PLAN ZAGOSPODAROWANIA PRZESTRZENNEGO
DLA DZIAŁEK O NR EWID. 54/9, 59/5, 57, 58, 104 i 105
Z OBRĘBU EWID. 0013 (KIERSZEK) GM. KONSTANCIN-JEZIORNA**



**Wyrys ze Studium Uwarunkowań
i Kierunków Zagospodarowania Przestrzennego
Miasta i Gminy Konstancin-Jeziorna**
Uchwała Nr 97/III/17/199 Rady Miejskiej Konstancin-Jeziorna z dnia 27 grudnia 1999 r.



9E OBSZARY BUFOROWE „LASU KABACKIEGO” I OGRODU BOTANICZNEGO

LEGENDA

- Granice obszaru objętego planem
- Linia rozgraniczająca tereny o różnym przeznaczeniu lub różnych zasadach zagospodarowania
- Linia zabudowy
- Zwymiarowane odległości (w)
- Linia elektroenergetyczna wysokiego napięcia 110kV
- Pas technologiczny linii elektroenergetycznej wysokiego napięcia 110kV
- MNU** Tereny zabudowy mieszkaniowej jednorodzinnej z dopuszczeniem usług
- U** Tereny zabudowy
- ZP** Teren zieleni
- KDL** Teren komunikacji - droga publiczna klasy drogi lokalnej
- KDD** Teren komunikacji - droga publiczna klasy drogi dojazdowej

MIEJSCOWY PLAN ZAGOSPODAROWANIA PRZESTRZENNEGO
DLA DZIAŁEK O NR EWID. 54/9, 59/5, 57, 58, 104 i 105 Z OBRĘBU EWID. 0013
(KIERSZEK) GM. KONSTANCIN-JEZIORNA

	URZĄD MIASTA I GMINY KONSTANCIN-JEZIORNA WYDZIAŁ PLANOWANIA PRZESTRZENNEGO	
	AUTORZY: mgr inż. arch. Ewa Klimkowska - Sul mgr Elżbieta Bartoszevska mgr inż. Małgorzata Andrzejak mgr inż. Agata Jędra mgr inż. Agnieszka Stosio mgr inż. Piotr Wojdyła	SKALA: 1:1000
	DATA: Styczeń 2021	

Projekt miejscowego planu zagospodarowania przestrzennego dla działek o nr ewid. 54/9, 59/5, 57, 58, 104 i 105 z obrębu ewid. 0013 (Kierszek) gm. Konstancin-Jeziorna wyłożony do publicznego wglądu w dniach od 25.01.2021 r. do 15.02.2021 r.

KIERUJĄCY
Wydziału Planowania Przestrzennego
Ewa Klimkowska-Sul

ZASTĘPCY KIERUJĄCY
Wydziału Planowania Przestrzennego
Elżbieta Bartoszevska

Przebiegła się zgodność niniejszej kopii z oryginałem materiału planowego systemu geodezyjnego i kartograficznego	
Grupa projektowa i autorzy: Nazwa materiału wycieczki	STAROSTA PIASECZYŃSKI <i>Konstancin</i>
Identyfikator ewidencyjny miejscowości	PIASECZYŃSKA 3089-216
Data wystawienia kopii	2016-07-26
Inne oznaczenia, data i podpis kancelarii nadawcy, w/w	2016-07-26 z up: Starosta Piaseczyński Elżbieta Grabowska