

UCHWAŁA NR 724/VII/42/2018
RADY MIEJSKIEJ KONSTANCIN-JEZIORNA

z dnia 14 lutego 2018 r.

**w sprawie wyrażenia zgody na ustanowienie przez Gminę Konstancin-Jeziorna służebności
przesyłu na rzecz PGE Dystrybucja Spółka Akcyjna z siedzibą w Lublinie, na działce
ewidencyjnej numer 106 z obrębem 0021 Słomczyn, gmina Konstancin-Jeziorna**

Na podstawie art. 18 ust. 2 pkt 9 lit. a ustawy z dnia 8 marca 1990 r. o samorządzie gminnym (tj. Dz. U. z 2017 r., poz. 1875 ze zm.) Rada Miejska Konstancin-Jeziorna uchwala, co następuje:

§ 1. 1. Wyraża zgodę na ustanowienie przez Gminę Konstancin-Jeziorna odpłatnej służebności przesyłu na rzecz PGE Dystrybucja Spółka Akcyjna z siedzibą w Lublinie, na działce ewidencyjnej numer 106 z obrębem 0021 Słomczyn, gmina Konstancin-Jeziorna.

2. Służebność przesyłu ustanowiona jest w celu lokalizacji kabla ziemnego nN oraz kabla ziemnego SN i umożliwienia dostępu, napraw i konserwacji.

3. Przebieg służebności został oznaczony na załączniku graficznym do niniejszej uchwały składającym się z 3 egz. map.

§ 2. Wykonanie uchwały powierza Burmistrzowi Gminy Konstancin-Jeziorna.

§ 3. Uchwała wchodzi w życie z dniem jej podjęcia.

Przewodniczący Rady
Miejskiej

Andrzej Cieślowski

Egz. nr 1

A --- C proj. kabel SN 15kV, 3 x XRUHAKXS 1x120/50 L=381m

B --- C proj. YAKXS4x120, L=115m

Rysunek 1

88/2

proj. kabel SN 15kV, 3 x XRUHAKXS 1x120/50 L=381m

106

istn.
RKK-12/ZN

dotyczy BIC

A

Snieznaz

proj. obw. nr 1

proj. YAKXS4x120, L=86/107m
+FeZn25x4, L=93m

Proj. kontenerowa stacja trafo
STLmb-3,6(3,6mx2,6m)
(obsługa wewnętrzna)

istn.
P-9/ZN

istn.
P-9/ZN

istn. ZK
(do demontażu)

istniejąca stacja transformatorowa
ZH15B nr 02-004

Załącznik do uchwały Nr 724/VII/42/2018
Rady Miejskiej Konstancin-Jeziorna
z dnia 14 lutego 2018 r.

Egz. nr 2

Rysunek 2

A --- C proj. kabel SN 15kV, 3 x XRUHAKXS 1x120/50 L=381m

B --- C proj. YAKXS4x120, L=115m

proj. kabel SN 15kV, 3 x XRUHAKXS 1x120/50 L=381m

do punktu A

106

Snieżna

proj. YAKXS4x120, L=112/125m
+FeZn25x4, L=120m

istn. P-10/ZN

istn. P-10/ZN

287

YAKXS4x120, L=45/55m
+FeZn25x4, L=50m

istn. K-9/ZN

istn. AsXSn4x16
-36-

istn. P-10/ZN

istn. C12/ZN

do punktu BIC

transformatorowa
?-0084

Exp. nr 3

A --- C proj. kabel SN 15kV, 3 x XRUHAKXS 1x120/50 L=381m

B --- C proj. YAKXS4x120, L=115m

Rysunek 3

88/2

proj. kabel SN 15kV, 3 x XRUHAKXS 1x120/50 L=381m

proj. YAKXS4x120, L=115m

istn. P-12/E15

istn. Kg-12/E15

do punktu A

106

B

C

-1110 Sniezna

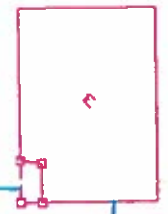
-110.7

-110.8

-110.9

-110.7

istn. AsXS7x16
-29-



115/3

115/5

Uzasadnienie

do uchwały Nr 724/VII/42/2018 Rady Miejskiej Konstancin-Jeziorna z dnia 14 lutego 2018 roku w sprawie wyrażenia zgody na ustanowienie przez Gminę Konstancin-Jeziorna służebności przesyłu na rzecz PGE Dystrybucja Spółka Akcyjna z siedzibą w Lublinie, na działce ewidencyjnej numer 106 z obrębu 0021 Słomczyn, gmina Konstancin-Jeziorna.

PGE Dystrybucja Spółka Akcyjna z siedzibą w Lublinie wystąpiła z wnioskiem o wydanie zezwolenia na lokalizację kabla ziemnego nN oraz kabla ziemnego SN na nieruchomości stanowiącej działkę ewidencyjną nr 106 z obrębu 0021 Słomczyn, gmina Konstancin-Jeziorna.

Zgodnie z art. 305¹ ustawy z dnia 23 kwietnia 1964 r. Kodeks cywilny nieruchomość można obciążyć na rzecz przedsiębiorcy, który zamierza wybudować lub którego własność stanowią urządzenia, o których mowa w art. 49 § 1, prawem polegającym na tym, że przedsiębiorca może korzystać w oznaczonym zakresie z nieruchomości obciążonej, zgodnie z przeznaczeniem tych urządzeń (służebność przesyłu).

Zgodnie z art. 18 ust. 2 pkt 9 lit a ustawy o samorządzie gminnym podejmowanie uchwał w sprawach majątkowych gmin, przekraczających zakres zwykłego zarządu, dotyczących zasad nabywania zbywania i obciążania nieruchomości oraz ich wydzierżawiania lub wynajmowania na czas oznaczony dłuższy niż 3 lata lub na czas nieoznaczony, należą do wyłącznej właściwości rady gminy.

W związku z powyższym zasadnym jest podjęcie niniejszej uchwały.