

UCHWAŁA NR 310/VIII/22/2020
RADY MIEJSKIEJ KONSTANCIN-JEZIORNA

z dnia 16 grudnia 2020 r.

**w sprawie wyrażenia zgody na sprzedaż nieruchomości gruntowej położonej
w Konstancinie-Jeziornie przy ulicy Królowej Jadwigi, stanowiącej działkę ewidencyjną
numer 158/3 z obrębu 03-15**

Na podstawie art. 18 ust. 2 pkt 9 lit. a) ustawy z dnia 8 marca 1990 roku o samorządzie gminnym (t.j. Dz. U. z 2020 r. poz. 713 ze zm.) Rada Miejska Konstancin-Jeziorna uchwała, co następuje:

§ 1. 1. Wyraża zgodę na sprzedaż nieruchomości położonej w Konstancinie-Jeziornie przy ulicy Królowej Jadwigi, stanowiącej działkę ewidencyjną numer 158/3 z obrębu 03-15 o powierzchni 0,0058 ha, uregulowanej w księdze wieczystej numer WA5M/00425955/6.

2. Przedmiot sprzedaży został oznaczony na załączniku graficznym do niniejszej uchwały.

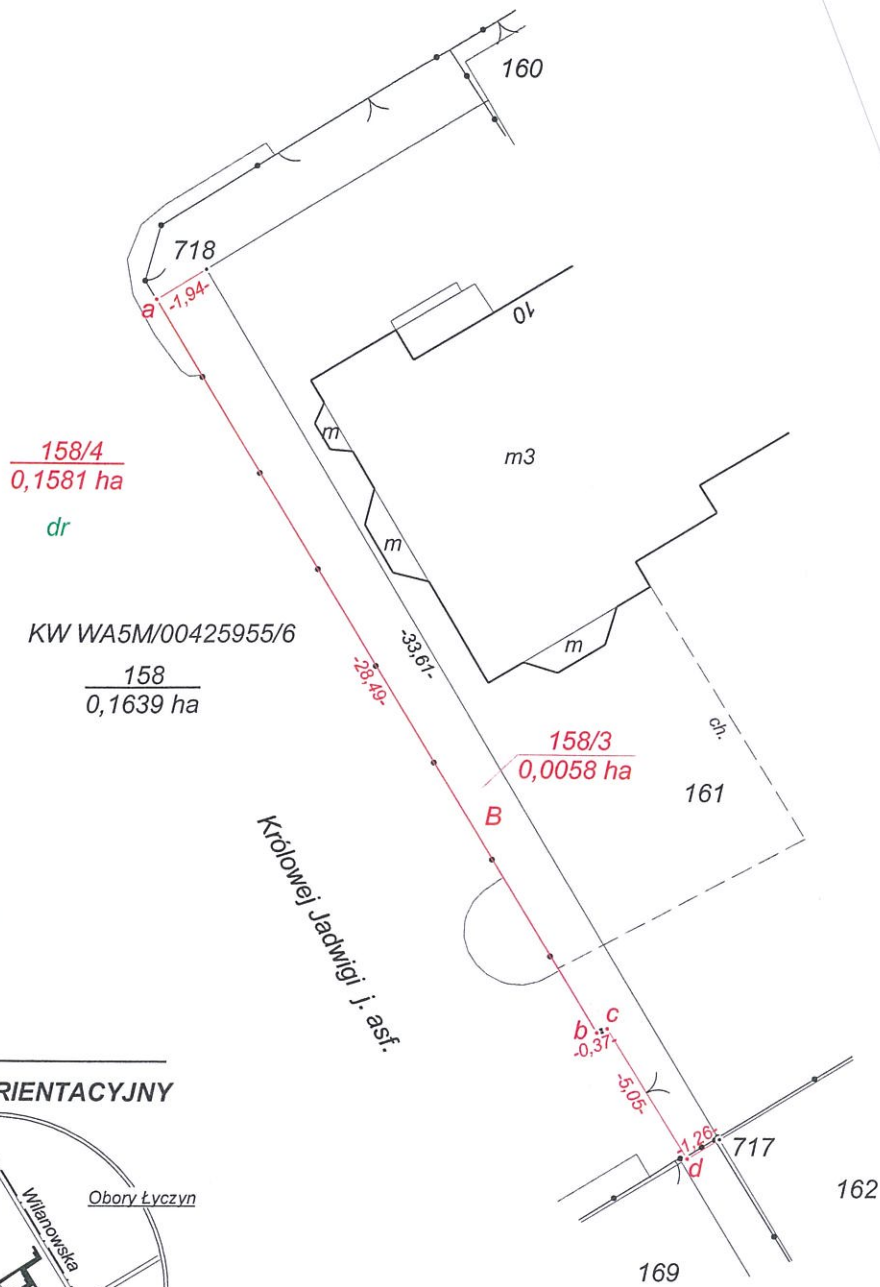
§ 2. Wykonanie uchwały powierza Burmistrzowi Gminy Konstancin-Jeziorna.

§ 3. Uchwała wchodzi w życie z dniem podjęcia.

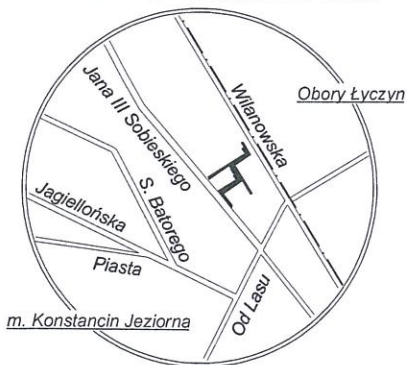
Wiceprzewodniczący Rady
Miejskiej

Andrzej Cieślawki

Załącznik do uchwały Nr 310/VIII/22/2020
Rady Miejskiej Konstancin-Jeziorna
z dnia 16 grudnia 2020 r.



SZKIC ORIENTACYJNY



SKALA 1:20000

Uzasadnienie

do uchwały Nr 310/VIII/22/2020 Rady Miejskiej Konstancin-Jeziorna z dnia 16 grudnia 2020 roku w sprawie wyrażenia zgody na sprzedaż nieruchomości gruntowej położonej w Konstancinie-Jeziornie przy ulicy Królowej Jadwigi, stanowiącej działkę ewidencyjną numer 158/3 z obrębu 03-15.

Gmina Konstancin-Jeziorna jest właścicielem nieruchomości położonej w Konstancinie-Jeziornie przy ulicy Królowej Jadwigi, stanowiącej działkę ewidencyjną numer 158/3 z obrębu 03-15 o powierzchni 0,0058 ha. Nieruchomość ta uregulowana jest w księdze wieczystej KW nr WA5M/00425955/6, prowadzonej przez IV Wydział Ksiąg Wieczystych Sądu Rejonowego w Piasecznie.

Teren, na którym położona jest przedmiotowa nieruchomość objęty jest ustaleniami miejscowego planu zagospodarowania przestrzennego. Zgodnie z Uchwałą nr 435/IV/27/2005 Rady Miejskiej Konstancin-Jeziorna z dnia 17 października 2005 r. w sprawie miejscowego planu zagospodarowania przestrzennego gruntów osiedla Grapa i terenów przyległych, działka leży na obszarze oznaczonym na rysunku planu symbolem C2MN z przeznaczeniem pod zabudowę mieszkaniową jednorodzinną intensywną.

Właściciel nieruchomości sąsiedniej stanowiącej działkę ewidencyjną numer 161 wystąpił z wnioskiem o nabycie od Gminy Konstancin-Jeziorna działki gruntu numer 158/3 z obrębu 03-15 w Konstancinie-Jeziornie w celu poprawienia warunków zagospodarowania swojej nieruchomości.