

UCHWAŁA NR 886/VII/49/2018
RADY MIEJSKIEJ KONSTANCIN-JEZIORNA

z dnia 10 października 2018 r.

**w sprawie wyrażenia zgody na ustanowienie przez Gminę Konstancin-Jeziorna służebności
przesyłu na rzecz PGE Dystrybucja Spółka Akcyjna z siedzibą w Lublinie,
na działkach ewidencyjnych numer 160/2 i 158/24 z obrębu 0004 Czarnów,
gmina Konstancin-Jeziorna**

Na podstawie art. 18 ust. 2 pkt 9 lit. a ustawy z dnia 8 marca 1990 r. o samorządzie gminnym (tj. Dz. U. z 2018 r., poz. 994 ze zm.) Rada Miejska Konstancin-Jeziorna uchwala, co następuje:

§ 1. 1. Wyraża zgodę na ustanowienie przez Gminę Konstancin-Jeziorna odpłatnej służebności przesyłu na rzecz PGE Dystrybucja Spółka Akcyjna z siedzibą w Lublinie, na działce ewidencyjnej numer 160/2 z obrębu 0004 Czarnów, gmina Konstancin-Jeziorna, której Gmina Konstancin-Jeziorna jest właścicielem oraz działce ewidencyjnej numer 158/24 z obrębu 0004 Czarnów, której Gmina Konstancin-Jeziorna jest współwłaścicielem w części 1/4.

2. Służebność przesyłu ustanowiona jest w celu lokalizacji przyłącza kablowego niskiego napięcia wraz ze złączem kablowo-pomiarowym i umożliwienia dostępu, napraw i konserwacji.

3. Przebieg służebności został oznaczony na załączniku graficznym do niniejszej uchwały.

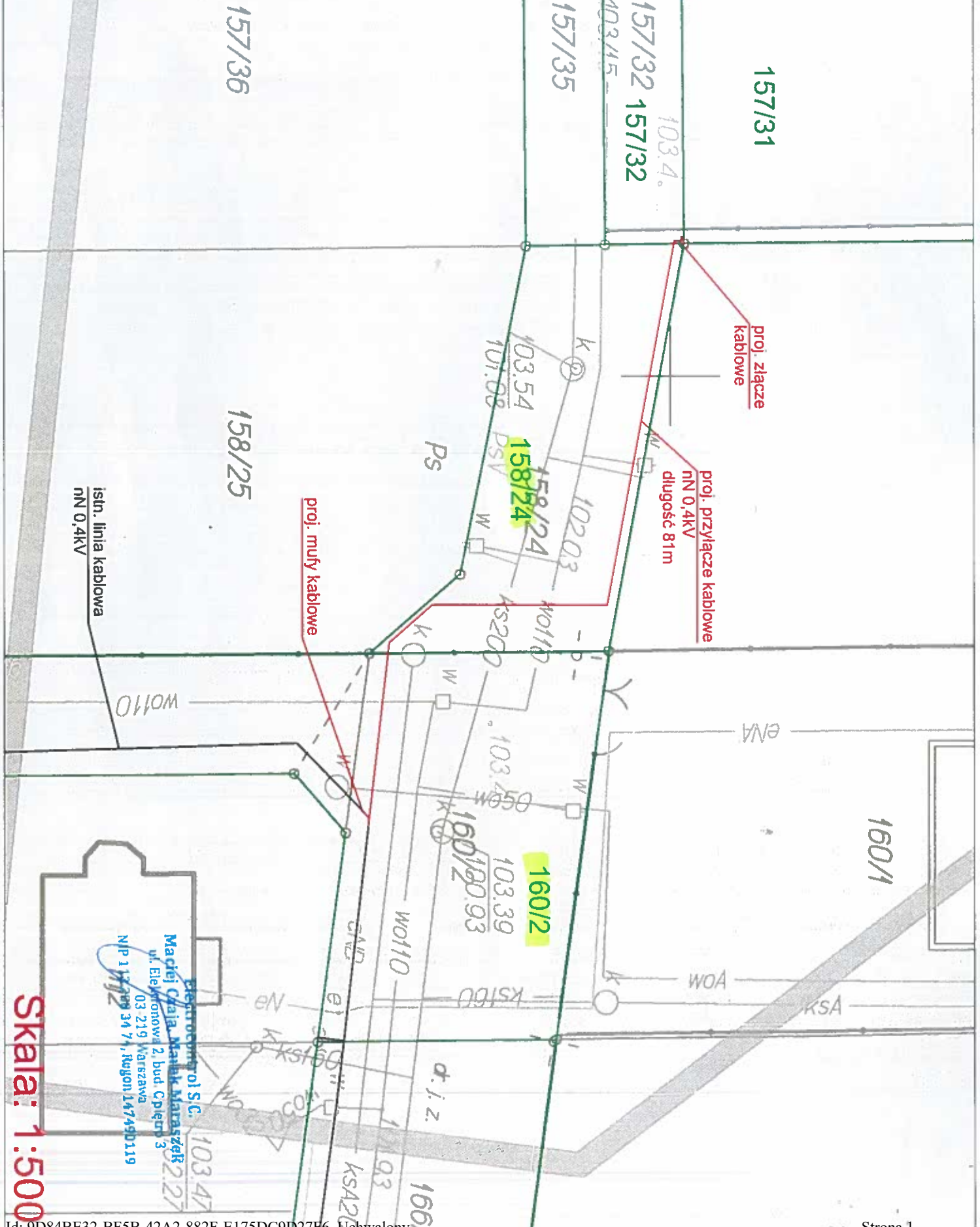
§ 2. Wykonanie uchwały powierza Burmistrzowi Gminy Konstancin-Jeziorna.

§ 3. Uchwała wchodzi w życie z dniem jej podjęcia.

Przewodniczący Rady
Miejskiej

Andrzej Cieślowski

Załącznik do uchwały Nr 886/VII/49/2018
Rady Miejskiej Konstancin-Jeziorna
z dnia 10 października 2018 r.



Skala: 1:500

Elektryczność S.C. 103.47
Maciej Czajka, Marek Maraszek
ul. Elektryczności 2, bud. Ciężko 3
03 219 Warszawa
NIP 147993474, REGON 147490119

Uzasadnienie

do uchwały Nr 886/VII/49/2018 Rady Miejskiej Konstancin-Jeziorna z dnia 10.10.2018 roku w sprawie wyrażenia zgody na ustanowienie przez Gminę Konstancin-Jeziorna służebności przesyłu na rzecz PGE Dystrybucja Spółka Akcyjna z siedzibą w Lublinie, na działkach ewidencyjnych numer 160/2 i 158/24 z obrębu 0004 Czarnów, gmina Konstancin-Jeziorna.

PGE Dystrybucja Spółka Akcyjna z siedzibą w Lublinie wystąpiła z wnioskiem o wydanie zezwolenia na lokalizację przyłącza kablowego niskiego napięcia wraz ze złączem kablowo-pomiarowym na nieruchomościach stanowiących działki ewidencyjne numer 160/2 i 158/24 z obrębu 0004 Czarnów, gmina Konstancin-Jeziorna.

Ustanowienie służebności przesyłu na rzecz PGE Dystrybucja Spółka Akcyjna z siedzibą w Lublinie na działce ewidencyjnej numer 158/24 nastąpi po uzyskaniu zgód pozostałych współwłaścicieli.

Zgodnie z art. 305¹ ustawy z dnia 23 kwietnia 1964 r. Kodeks cywilny nieruchomość można obciążyć na rzecz przedsiębiorcy, który zamierza wybudować lub którego własność stanowią urządzenia, o których mowa w art. 49 § 1, prawem polegającym na tym, że przedsiębiorca może korzystać w oznaczonym zakresie z nieruchomości obciążonej, zgodnie z przeznaczeniem tych urządzeń (służebność przesyłu).

Zgodnie z art. 18 ust. 2 pkt 9 lit a ustawy o samorządzie gminnym podejmowanie uchwał w sprawach majątkowych gmin, przekraczających zakres zwykłego zarządu, dotyczących zasad nabywania zbywania i obciążania nieruchomości oraz ich wydzierżawiania lub wynajmowania na czas oznaczony dłuższy niż 3 lata lub na czas nieoznaczony, należą do wyłącznej właściwości rady gminy.

W związku z powyższym zasadnym jest podjęcie niniejszej uchwały.