

UCHWAŁA NR 146/VIII/11/2019
RADY MIEJSKIEJ KONSTANCIN-JEZIORNA

z dnia 23 października 2019 r.

w sprawie zmiany uchwały Nr 183/VI/20/2012 Rady Miejskiej Konstancin-Jeziorna z dnia 1 lutego 2012 r. w sprawie przystąpienia do sporządzenia miejscowego planu zagospodarowania przestrzennego obszaru Skolimowa północnego – rejon ulic Kołobrzeskiej i Pułaskiego.

Na podstawie art. 18 ust. 2 pkt. 5 ustawy z dnia 8 marca 1990 r. o samorządzie gminnym (Dz. U. z 2019 r. poz. 506 z późn. zm.) oraz art. 14 ust. 1 ustawy z dnia 27 marca 2003 r. o planowaniu i zagospodarowaniu przestrzennym (Dz. U. z 2018 r. poz. 1945 z późn. zm.) Rada Miejska Konstancin Jeziorna uchwala, co następuje:

§ 1. W uchwale Nr 183/VI/20/2012 Rady Miejskiej Konstancin-Jeziorna z dnia 1 lutego 2012 r. w sprawie przystąpienia do sporządzenia miejscowego planu zagospodarowania przestrzennego obszaru Skolimowa północnego – rejon ulic Kołobrzeskiej i Pułaskiego, zmienionej uchwałą Nr 54/VIII/5/2019 Rady Miejskiej Konstancin-Jeziorna z dnia 5 marca 2019 r. wprowadza się następujące zmiany:

1) § 2a ust. 3 otrzymuje brzmienie:

„3. Wyznacza następujące granice obszaru stanowiącego etap 2 sporządzenia planu:

- 1) zachodnia granica działki o nr ew. 42 z obrębu 01-20, następnie w linii prostej do granicy między obrębami 01-28 i 01-20, dalej granica między obrębami 01-20 i 01-28 w kierunku wschodnim, następnie wschodnia granica działki o nr ew. 2/1 z obrębu 01 28 do wschodniego narożnika działki o nr ew. 41/1 z obrębu 01-28;
- 2) północno-wschodnia granica działki o nr. ew. 41/1 i 41/8 z obrębu 01-28, dalej zachodnia granica działki o nr ew. 41/7 z obrębu 01-28 w kierunku ul. Pułaskiego, następnie południowa linia rozgraniczająca ul. Pułaskiego i dalej pod kątem prostym do połudnowo-wschodniego narożnika działki o nr ew. 60/1 z obrębu 01-27;
- 3) północno-wschodnia granica działek o nr ew. 60/1 i 60/2 z obrębu 01-27, dalej północna granica działki o nr ew. 60/2 i 59 z obrębu 01-27;
- 4) zachodnia granica działki o nr ew. 59 z obrebu 01-27 do północnej granicy działki o nr ew. 66 z obrębu 01-27;
- 5) północna granica działki o nr ew. 66 z obrębu 01-27 do południowo-zachodniego narożnika działki o nr ew. 54/3 z obrębu 01-27;
- 6) zachodnia granica działek o nr ew. 54/3, 54/2, 54/1 i 22/2 z obrębu 01-27;
- 7) wschodnia granica działek o nr ew. 12/2, 12/1, 10/4 z obrębu 01-27, dalej północna granica działek o nr ew. 10/4, 10/3, 10/2 i 10/1 z obrębu 01-27;
- 8) zachodnia granica działki o nr ew. 10/1 z obrębu 01-27;
- 9) północno-wschodnia granica działek o nr ew. 9, 7, 69, 4 i 20/3 z obrębu 01-27 do ul. Głowackiego i dalej północno-wschodnia granica działek o nr ew. 43/4, 43/3, 43/15, 43/2, 34/4, 43/1 i 43/14 z obrębu 01-17;
- 10) południowa linia rozgraniczająca projektowanej drogi wojewódzkiej nr 721;
- 11) północna granica działki o nr ew. 13 z obrębu 01-17, dalej północna granica działki o nr ew. 81 z obrębu 01-19 oraz północna granica działki 34 z obrębu 01-11 (ul. Kabacka),

następnie przez działkę o nr 34 z obrębu 01-11 i działkę 61 z obrębu 01-20 do północno-zachodniego narożnika działki o nr ew. 42 z obrębu 01-20.”;

2) W § 2a po ust. 3 dodaje się ust. 3a w brzmieniu:

„3a. Wyznacza się następujące granice obszaru stanowiącego etap 3 sporządzenia planu:

- 1) północna granica działki o nr ew. 59 i 60/2 z obrębu 01-27;
- 2) północno-wschodnia granica działek o nr ew. 60/2 i 60/1 z obrębu 01-27, następnie od południowo-wschodniego narożnika działki o nr ew. 60/1 z obrębu 01-27 pod kątem prostym do południowej linii rozgraniczającej ul. Pułaskiego;
- 3) południowa linia rozgraniczająca ul. Pułaskiego do północno-zachodniego narożnika działki o nr ew. 66 z obrębu 01-28 i dalej pod kątem prostym do północnej granicy działki o nr ew. 66 z obrębu 01-27 i dalej północną granicą działki o nr ew. 66 z obrębu 01-27 do południowo-zachodniego narożnika działki o nr ew. 59 z obrębu 01-27;
- 4) zachodnia granica działki o nr ew. 59 z obrębu 01-27.”;

3) § 2 a ust. 4 otrzymuje brzmienie:

„4. Granice obszarów stanowiących odpowiednio etapy 1,2 i 3 zostały określone na załączniku graficznym stanowiącym integralną część niniejszej uchwały.”.

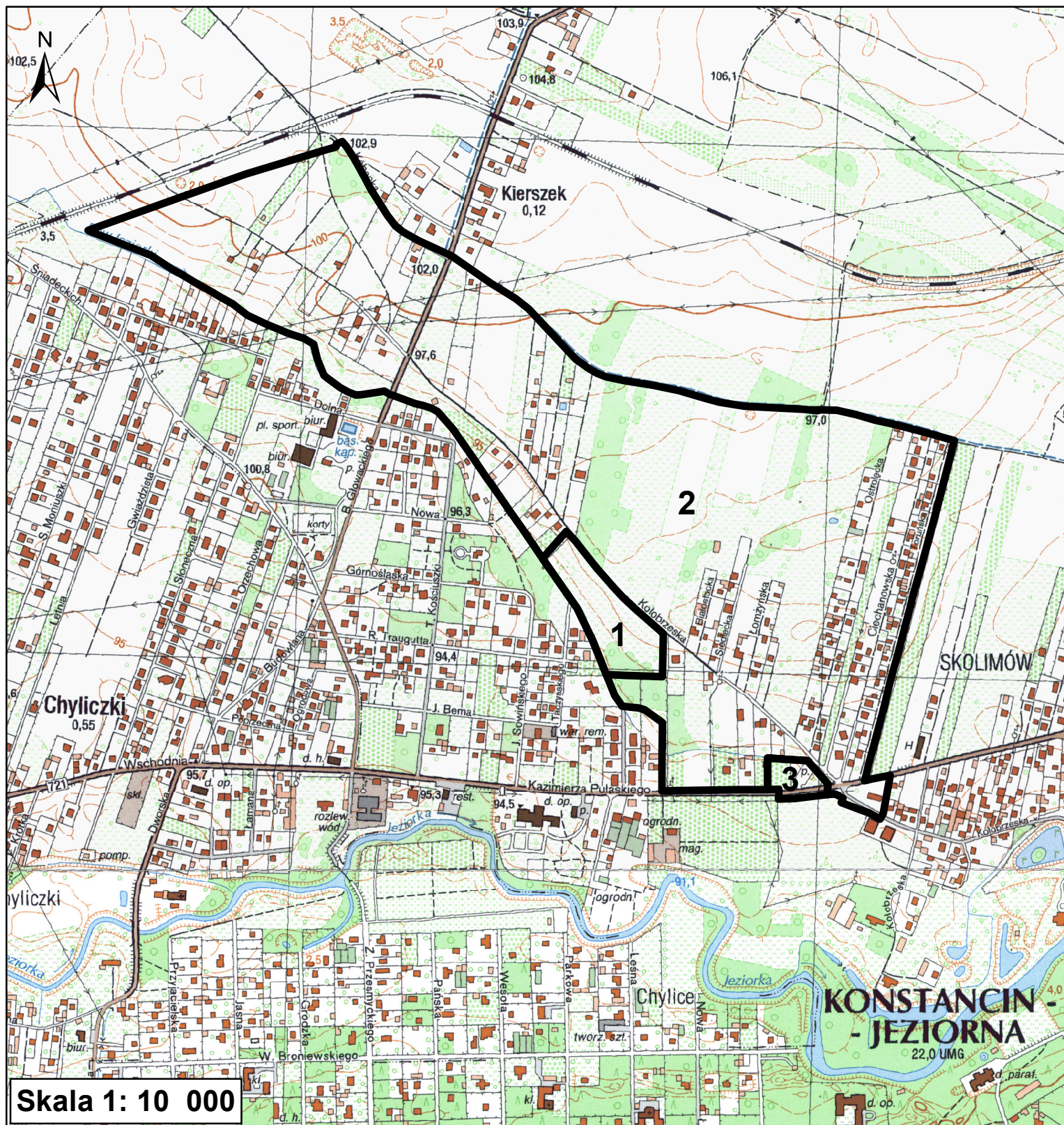
§ 2. Wykonanie uchwały powierza Burmistrzowi Gminy Konstancin-Jeziorna.

§ 3. Uchwała wchodzi w życie z dniem podjęcia.

Przewodnicząca Rady
Miejskiej

Agata Wilczek

Załącznik do uchwały Nr 146/VIII/11/2019
Rady Miejskiej Konstancin-Jeziorna
z dnia 23 października 2019 r.



- | | | | |
|---|--|---|--|
| 1 | granica obszaru objętego planem - etap 1 | 3 | granica obszaru objętego planem - etap 3 |
| 2 | granica obszaru objętego planem - etap 2 | | |

UZASADNIENIE

do uchwały Nr 146/VIII/11/2019 Rady Miejskiej Konstancin-Jeziorna z dnia 23.10.2019 r. w sprawie zmiany uchwały Nr 183/VI/20/2012 Rady Miejskiej Konstancin-Jeziorna z dnia 1 lutego 2012 r. w sprawie przystąpienia do sporządzenia miejscowego planu zagospodarowania przestrzennego obszaru Skolimowa północnego – rejon ulic Kołobrzeskiej i Pułaskiego.

W dniu 1 lutego 2012 r. Rada Miejska Konstancin-Jeziorna podjęła uchwałę Nr 183/VI/20/2012 Rady Miejskiej Konstancin-Jeziorna z dnia 1 lutego 2012 r. w sprawie przystąpienia do sporządzenia miejscowego planu zagospodarowania przestrzennego obszaru Skolimowa północnego – rejon ulic Kołobrzeskiej i Pułaskiego. Wykonując ww. uchwałę Burmistrz Gminy Konstancin-Jeziorna przystąpił do sporządzenia miejscowego planu zagospodarowania przestrzennego zgodnie z procedurą określoną w art. 17 ustawy z dnia 27 marca 2003 r. o planowaniu i zagospodarowaniu przestrzennym. Dla większości terenu objętego ww. uchwałą nie obowiązuje żaden miejscowy plan zagospodarowania przestrzennego. Dla części obszaru, którego dotyczy niniejsza uchwała obowiązuje miejscowy plan zagospodarowania przestrzennego obszaru Skolimowa północno – zachodniego – I etap, przyjęty uchwałą nr 326/IV/21/2005 z dnia 25 kwietnia 2005r.

W wyniku przeprowadzonej analizy dotychczasowego przebiegu prac planistycznych nad projektem miejscowego planu zagospodarowania przestrzennego obszaru Skolimowa północnego – rejon ulic Kołobrzeskiej i Pułaskiego stwierdzono, że uchwalenie planu dla tak rozległego i zróżnicowanego pod względem stopnia zainwestowania terenu może być problematyczne i przyczynić się do opóźnienia możliwych procesów inwestycyjnych na tych terenach.

W związku z powyższym Rada Miejska Konstancin-Jeziorna podjęła w dniu 5 marca 2019 r. uchwałę Nr 54/VIII/5/2019 r. w sprawie zmiany uchwały Nr 183/VI/20/2012 Rady Miejskiej Konstancin-Jeziorna z dnia 1 lutego 2012 r. w sprawie przystąpienia do sporządzenia miejscowego planu zagospodarowania przestrzennego obszaru Skolimowa północnego – rejon ulic Kołobrzeskiej i Pułaskiego - wydzielając dwa etapy opracowania.

Aktualnie prowadzone są prace projektowe rozbudowy drogi nr 721 na odcinku od ul. Julianowskiej w Piasecznie do ul. Skolimowskiej w Konstancinie-Jeziornie oraz prace projektowe przebudowy dróg wraz z odwodnieniem na terenie Skolimowa północno-zachodniego. W ramach prowadzonych prac projektowych nad przebudową dróg na terenie Skolimowa północno-zachodniego zaistniała konieczność zaprojektowania ścieżki pieszo-rowerowej po gruntach prywatnych wzdłuż kanału rzeki Jeziorki - na terenie działek o nr ew. 60/2 i 60/1 z obrebu 01-27.

Ponadto, w dniu 04.04.2019 r. wpłynął wniosek o ujęcie działki o nr ew. 59 z obrebu 01-27 w I etapie opracowania, w związku z planami w realizacji na działkach 59 i 60/2 z obrebu 01-27 obiektu usługowo-handlowego.

Etapowanie uchwalenia miejscowego planu zagospodarowania przestrzennego obszaru Skolimowa północnego – rejon ulic Kołobrzeskiej i Pułaskiego nie wywiera negatywnego wpływu na spójność rozwiązań urbanistycznych dla tego terenu, a etapy będą rozpatrywane w ścisłym powiązaniu ze sobą pod względem przestrzennym, krajobrazowym i komunikacyjnym. Poszczególne etapy uchwalania planu nie naruszają granic obszaru wytyczonych uchwałą 183/VI/20/2012 Rady Miejskiej Konstancin-Jeziorna z dnia 1 lutego 2012.

Ponadto etapowanie uchwalenia planu nie wiąże się z naruszeniem właściwości organów

w postępowaniu planistycznym, jak również nie naruszy interesów prawnych adresatów tych aktów prawa miejscowego.