

Cały obszar objęty planem znajduje się w:

- granicach Chojnowskiego Parku Krajobrazowego,
- granicach zespołu dworsko-folwarcznego w Oborach - ujęty w Gminnej Ewidencji Zabytków,
- strefie „B” ochrony uzdrowiskowej uzdrowiska Konstancin-Jeziorna,
- granicach powierzchni ograniczających zabudowę dla lotniczych urządzeń naziemnych,
- obszarze głównych zbiorników wód podziemnych nr 215 „Subniecka Warszawska” i nr 215 A „Subniecka Warszawska – część centralna” oraz nr 222 „Dolina Środkowej Wisły (Warszawa-Puławy)”,
- granicach obszaru narażonego na zalanie w przypadku zniszczenia lub uszkodzenia wału przeciwpowodziowego

# Miejscowy plan zagospodarowania przestrzennego dla działki o nr ew. 4/158 z obrębu 0016 (Obory) gm. Konstancin-Jeziorna

Skala 1:1000

Organ, numer sprawy, adres, data i podpis osoby reprezentującej organ	STANISŁAW PIASECZYŃSKI
Nazwa materiału budowlanego	Km. Konst. Jeziora
Identyfikator numerujący materiał budowlany	OK. H. 6642 5972 2019
Data wykonania projektu	17 GRU. 2019
Imię, nazwisko, data i podpis osoby reprezentującej organ	Z up. Starosty Piaseczyńskiego Agnieszka Świątek INSPEKTOR

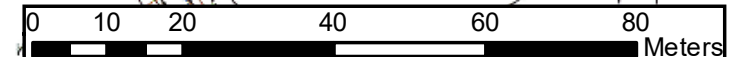
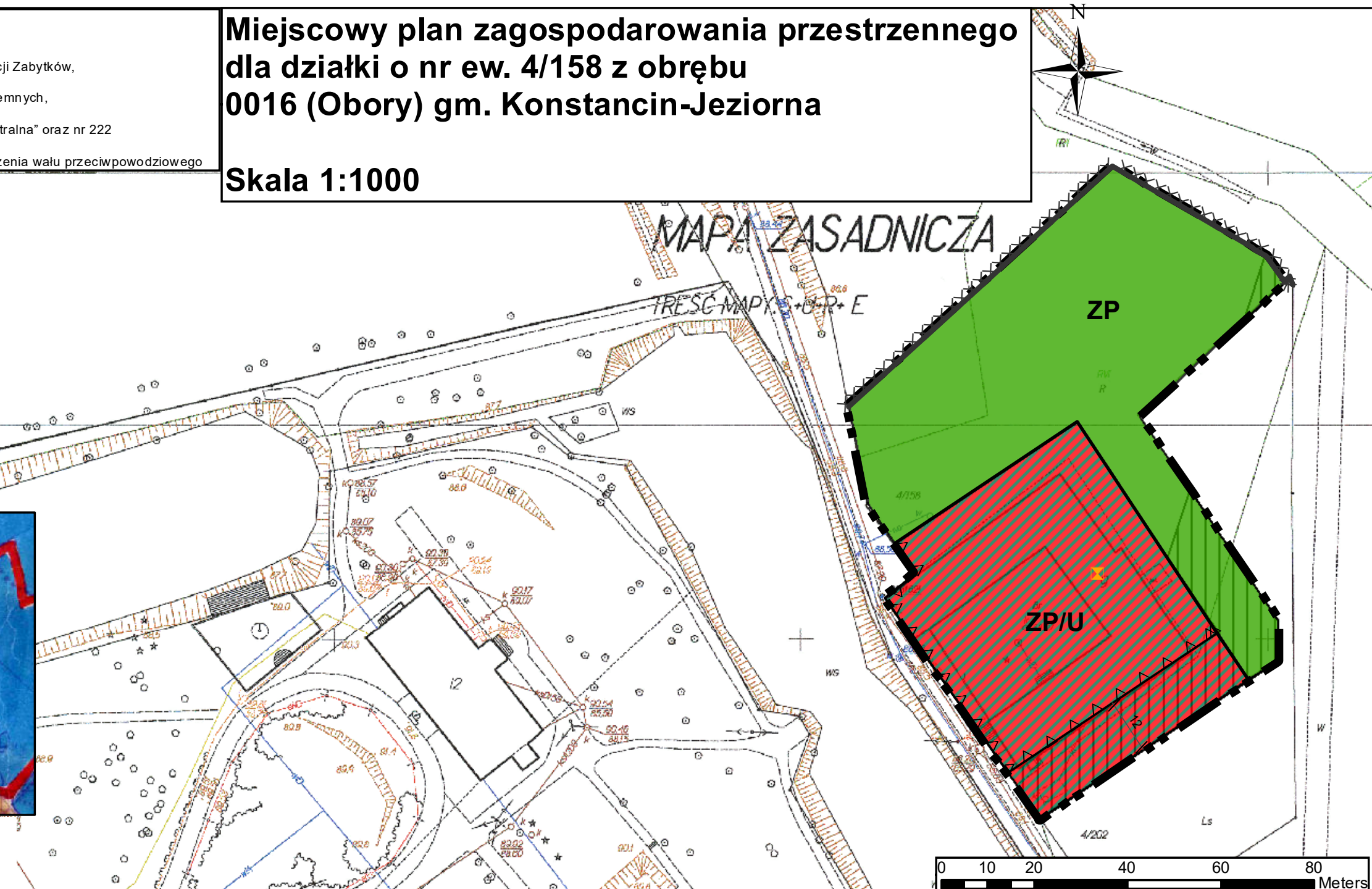
Wydział Geodezji i Katastru  
1/4

Wrys ze Studium uwarunkowań i kierunków zagospodarowania przestrzennego Miasta i Gminy Konstancin-Jeziorna, zatwierdzonego uchwałą Nr 97/III/17/99 Rady Miejskiej Konstancin-Jeziorna z dnia 27 grudnia 1999 r.

Skala 1:10 000



— granica obszaru objętego planem miejscowym



Symbol / Kolor	Opis
1E	tereny zielone urządzonej
2E	tereny zielone urządzonej z usługami z zakresu kultury, wypoczynku, turystyki, ochrony zdrowia, edukacji, rekreacji i gastronomii
3E	tereny zielone urządzonej z usługami z zakresu kultury, wypoczynku, turystyki, ochrony zdrowia, edukacji, rekreacji i gastronomii
4E	tereny zielone urządzonej z usługami z zakresu kultury, wypoczynku, turystyki, ochrony zdrowia, edukacji, rekreacji i gastronomii
5E	tereny zielone urządzonej z usługami z zakresu kultury, wypoczynku, turystyki, ochrony zdrowia, edukacji, rekreacji i gastronomii
6E	tereny zielone urządzonej z usługami z zakresu kultury, wypoczynku, turystyki, ochrony zdrowia, edukacji, rekreacji i gastronomii
7E	tereny zielone urządzonej z usługami z zakresu kultury, wypoczynku, turystyki, ochrony zdrowia, edukacji, rekreacji i gastronomii
8E	tereny zielone urządzonej z usługami z zakresu kultury, wypoczynku, turystyki, ochrony zdrowia, edukacji, rekreacji i gastronomii
9E	tereny zielone urządzonej z usługami z zakresu kultury, wypoczynku, turystyki, ochrony zdrowia, edukacji, rekreacji i gastronomii
10E	tereny zielone urządzonej z usługami z zakresu kultury, wypoczynku, turystyki, ochrony zdrowia, edukacji, rekreacji i gastronomii
11E	tereny zielone urządzonej z usługami z zakresu kultury, wypoczynku, turystyki, ochrony zdrowia, edukacji, rekreacji i gastronomii
12E	tereny zielone urządzonej z usługami z zakresu kultury, wypoczynku, turystyki, ochrony zdrowia, edukacji, rekreacji i gastronomii
13E	tereny zielone urządzonej z usługami z zakresu kultury, wypoczynku, turystyki, ochrony zdrowia, edukacji, rekreacji i gastronomii
14E	tereny zielone urządzonej z usługami z zakresu kultury, wypoczynku, turystyki, ochrony zdrowia, edukacji, rekreacji i gastronomii
15E	tereny zielone urządzonej z usługami z zakresu kultury, wypoczynku, turystyki, ochrony zdrowia, edukacji, rekreacji i gastronomii
16E	tereny zielone urządzonej z usługami z zakresu kultury, wypoczynku, turystyki, ochrony zdrowia, edukacji, rekreacji i gastronomii
17E	tereny zielone urządzonej z usługami z zakresu kultury, wypoczynku, turystyki, ochrony zdrowia, edukacji, rekreacji i gastronomii
18E	tereny zielone urządzonej z usługami z zakresu kultury, wypoczynku, turystyki, ochrony zdrowia, edukacji, rekreacji i gastronomii
19E	tereny zielone urządzonej z usługami z zakresu kultury, wypoczynku, turystyki, ochrony zdrowia, edukacji, rekreacji i gastronomii
20E	tereny zielone urządzonej z usługami z zakresu kultury, wypoczynku, turystyki, ochrony zdrowia, edukacji, rekreacji i gastronomii
21E	tereny zielone urządzonej z usługami z zakresu kultury, wypoczynku, turystyki, ochrony zdrowia, edukacji, rekreacji i gastronomii
22E	tereny zielone urządzonej z usługami z zakresu kultury, wypoczynku, turystyki, ochrony zdrowia, edukacji, rekreacji i gastronomii
23E	tereny zielone urządzonej z usługami z zakresu kultury, wypoczynku, turystyki, ochrony zdrowia, edukacji, rekreacji i gastronomii
24E	tereny zielone urządzonej z usługami z zakresu kultury, wypoczynku, turystyki, ochrony zdrowia, edukacji, rekreacji i gastronomii
25E	tereny zielone urządzonej z usługami z zakresu kultury, wypoczynku, turystyki, ochrony zdrowia, edukacji, rekreacji i gastronomii
26E	tereny zielone urządzonej z usługami z zakresu kultury, wypoczynku, turystyki, ochrony zdrowia, edukacji, rekreacji i gastronomii
27E	tereny zielone urządzonej z usługami z zakresu kultury, wypoczynku, turystyki, ochrony zdrowia, edukacji, rekreacji i gastronomii
28E	tereny zielone urządzonej z usługami z zakresu kultury, wypoczynku, turystyki, ochrony zdrowia, edukacji, rekreacji i gastronomii
29E	tereny zielone urządzonej z usługami z zakresu kultury, wypoczynku, turystyki, ochrony zdrowia, edukacji, rekreacji i gastronomii
30E	tereny zielone urządzonej z usługami z zakresu kultury, wypoczynku, turystyki, ochrony zdrowia, edukacji, rekreacji i gastronomii
31E	tereny zielone urządzonej z usługami z zakresu kultury, wypoczynku, turystyki, ochrony zdrowia, edukacji, rekreacji i gastronomii
32E	tereny zielone urządzonej z usługami z zakresu kultury, wypoczynku, turystyki, ochrony zdrowia, edukacji, rekreacji i gastronomii
33E	tereny zielone urządzonej z usługami z zakresu kultury, wypoczynku, turystyki, ochrony zdrowia, edukacji, rekreacji i gastronomii
34E	tereny zielone urządzonej z usługami z zakresu kultury, wypoczynku, turystyki, ochrony zdrowia, edukacji, rekreacji i gastronomii
35E	tereny zielone urządzonej z usługami z zakresu kultury, wypoczynku, turystyki, ochrony zdrowia, edukacji, rekreacji i gastronomii
36E	tereny zielone urządzonej z usługami z zakresu kultury, wypoczynku, turystyki, ochrony zdrowia, edukacji, rekreacji i gastronomii
37E	tereny zielone urządzonej z usługami z zakresu kultury, wypoczynku, turystyki, ochrony zdrowia, edukacji, rekreacji i gastronomii
38E	tereny zielone urządzonej z usługami z zakresu kultury, wypoczynku, turystyki, ochrony zdrowia, edukacji, rekreacji i gastronomii
39E	tereny zielone urządzonej z usługami z zakresu kultury, wypoczynku, turystyki, ochrony zdrowia, edukacji, rekreacji i gastronomii
40E	tereny zielone urządzonej z usługami z zakresu kultury, wypoczynku, turystyki, ochrony zdrowia, edukacji, rekreacji i gastronomii
41E	tereny zielone urządzonej z usługami z zakresu kultury, wypoczynku, turystyki, ochrony zdrowia, edukacji, rekreacji i gastronomii
42E	tereny zielone urządzonej z usługami z zakresu kultury, wypoczynku, turystyki, ochrony zdrowia, edukacji, rekreacji i gastronomii
43E	tereny zielone urządzonej z usługami z zakresu kultury, wypoczynku, turystyki, ochrony zdrowia, edukacji, rekreacji i gastronomii
44E	tereny zielone urządzonej z usługami z zakresu kultury, wypoczynku, turystyki, ochrony zdrowia, edukacji, rekreacji i gastronomii
45E	tereny zielone urządzonej z usługami z zakresu kultury, wypoczynku, turystyki, ochrony zdrowia, edukacji, rekreacji i gastronomii
46E	tereny zielone urządzonej z usługami z zakresu kultury, wypoczynku, turystyki, ochrony zdrowia, edukacji, rekreacji i gastronomii
47E	tereny zielone urządzonej z usługami z zakresu kultury, wypoczynku, turystyki, ochrony zdrowia, edukacji, rekreacji i gastronomii
48E	tereny zielone urządzonej z usługami z zakresu kultury, wypoczynku, turystyki, ochrony zdrowia, edukacji, rekreacji i gastronomii
49E	tereny zielone urządzonej z usługami z zakresu kultury, wypoczynku, turystyki, ochrony zdrowia, edukacji, rekreacji i gastronomii
50E	tereny zielone urządzonej z usługami z zakresu kultury, wypoczynku, turystyki, ochrony zdrowia, edukacji, rekreacji i gastronomii
51E	tereny zielone urządzonej z usługami z zakresu kultury, wypoczynku, turystyki, ochrony zdrowia, edukacji, rekreacji i gastronomii
52E	tereny zielone urządzonej z usługami z zakresu kultury, wypoczynku, turystyki, ochrony zdrowia, edukacji, rekreacji i gastronomii
53E	tereny zielone urządzonej z usługami z zakresu kultury, wypoczynku, turystyki, ochrony zdrowia, edukacji, rekreacji i gastronomii
54E	tereny zielone urządzonej z usługami z zakresu kultury, wypoczynku, turystyki, ochrony zdrowia, edukacji, rekreacji i gastronomii
55E	tereny zielone urządzonej z usługami z zakresu kultury, wypoczynku, turystyki, ochrony zdrowia, edukacji, rekreacji i gastronomii
56E	tereny zielone urządzonej z usługami z zakresu kultury, wypoczynku, turystyki, ochrony zdrowia, edukacji, rekreacji i gastronomii
57E	tereny zielone urządzonej z usługami z zakresu kultury, wypoczynku, turystyki, ochrony zdrowia, edukacji, rekreacji i gastronomii
58E	tereny zielone urządzonej z usługami z zakresu kultury, wypoczynku, turystyki, ochrony zdrowia, edukacji, rekreacji i gastronomii
59E	tereny zielone urządzonej z usługami z zakresu kultury, wypoczynku, turystyki, ochrony zdrowia, edukacji, rekreacji i gastronomii
60E	tereny zielone urządzonej z usługami z zakresu kultury, wypoczynku, turystyki, ochrony zdrowia, edukacji, rekreacji i gastronomii
61E	tereny zielone urządzonej z usługami z zakresu kultury, wypoczynku, turystyki, ochrony zdrowia, edukacji, rekreacji i gastronomii
62E	tereny zielone urządzonej z usługami z zakresu kultury, wypoczynku, turystyki, ochrony zdrowia, edukacji, rekreacji i gastronomii
63E	tereny zielone urządzonej z usługami z zakresu kultury, wypoczynku, turystyki, ochrony zdrowia, edukacji, rekreacji i gastronomii
64E	tereny zielone urządzonej z usługami z zakresu kultury, wypoczynku, turystyki, ochrony zdrowia, edukacji, rekreacji i gastronomii
65E	tereny zielone urządzonej z usługami z zakresu kultury, wypoczynku, turystyki, ochrony zdrowia, edukacji, rekreacji i gastronomii
66E	tereny zielone urządzonej z usługami z zakresu kultury, wypoczynku, turystyki, ochrony zdrowia, edukacji, rekreacji i gastronomii
67E	tereny zielone urządzonej z usługami z zakresu kultury, wypoczynku, turystyki, ochrony zdrowia, edukacji, rekreacji i gastronomii
68E	tereny zielone urządzonej z usługami z zakresu kultury, wypoczynku, turystyki, ochrony zdrowia, edukacji, rekreacji i gastronomii
69E	tereny zielone urządzonej z usługami z zakresu kultury, wypoczynku, turystyki, ochrony zdrowia, edukacji, rekreacji i gastronomii
70E	tereny zielone urządzonej z usługami z zakresu kultury, wypoczynku, turystyki, ochrony zdrowia, edukacji, rekreacji i gastronomii
71E	tereny zielone urządzonej z usługami z zakresu kultury, wypoczynku, turystyki, ochrony zdrowia, edukacji, rekreacji i gastronomii
72E	tereny zielone urządzonej z usługami z zakresu kultury, wypoczynku, turystyki, ochrony zdrowia, edukacji, rekreacji i gastronomii
73E	tereny zielone urządzonej z usługami z zakresu kultury, wypoczynku, turystyki, ochrony zdrowia, edukacji, rekreacji i gastronomii
74E	tereny zielone urządzonej z usługami z zakresu kultury, wypoczynku, turystyki, ochrony zdrowia, edukacji, rekreacji i gastronomii
75E	tereny zielone urządzonej z usługami z zakresu kultury, wypoczynku, turystyki, ochrony zdrowia, edukacji, rekreacji i gastronomii
76E	tereny zielone urządzonej z usługami z zakresu kultury, wypoczynku, turystyki, ochrony zdrowia, edukacji, rekreacji i gastronomii
77E	tereny zielone urządzonej z usługami z zakresu kultury, wypoczynku, turystyki, ochrony zdrowia, edukacji, rekreacji i gastronomii
78E	tereny zielone urządzonej z usługami z zakresu kultury, wypoczynku, turystyki, ochrony zdrowia, edukacji, rekreacji i gastronomii
79E	tereny zielone urządzonej z usługami z zakresu kultury, wypoczynku, turystyki, ochrony zdrowia, edukacji, rekreacji i gastronomii
80E	tereny zielone urządzonej z usługami z zakresu kultury, wypoczynku, turystyki, ochrony zdrowia, edukacji, rekreacji i gastronomii

Spis załączników:  
**BURMISTRZ GMINY KONSTANCIN-JEZIORNA**  
**PROJEKT PLANU**  
**Miejscowy plan zagospodarowania przestrzennego dla działki o nr ew. 10/1 z obrębu 02-01 w Konstancin-Jeziornie**  
 Zespół projektowy:  
 mgr Elżbieta Bartoszevska  
 inż. Małgorzata Ancrzejak  
 mgr Agata Jędra  
 inż. Magdalena Rechinio  
 mgr inż. Piotr Wnijdyna  
 mgr Katarzyna Zielińska

Skala: 1:1000  
 Data: październik 2024 r.

- Ustalenia planu**
- granica obszaru objętego planem miejscowym
  - wymiarowanie odległości (w metrach)
  - linie rozgraniczające tereny o różnym przeznaczeniu lub różnych zasadach zagospodarowania
  - △ linia zabudowy nieprzekraczalna
  - ZP- teren zielonej urządzonej
  - ZP/U - teren zielonej urządzonej z usługami z zakresu kultury, wypoczynku, turystyki, ochrony zdrowia, edukacji, rekreacji i gastronomii
  - ☒ budynek Browaru z zespołu dworsko-folwarcznego w Oborach - znajdujący się w Gminnej Ewidencji Zabytków
- Ustalenia planu wynikające z przepisów odrębnych**
- granice rezerwatu przyrody "Łęgi Oborskie"
- Informacja**
- ☐ strefa 12 m od granicy lasu