

UCHWAŁA NR
RADY MIEJSKIEJ KONSTANCIN-JEZIORNA

z dnia2024r.

**w sprawie przystąpienia do sporządzenia miejscowego planu zagospodarowania
przestrzennego części terenów wsi Obory – tzw. „Łąk Oborskich”**

Na podstawie art.18 ust.2 pkt 5 i 15 ustawy z dnia 8 marca 1990r. o samorządzie gminnym (Dz.U. z 2024 r. poz. 1465 z późn. zm.) oraz art. 14 ust. 1 i 4 ustawy z dnia 27 marca 2003r. o planowaniu i zagospodarowaniu przestrzennym (Dz. U. z 2024 r. poz. 1130) Rada Miejska Konstancin-Jeziorna uchwala, co następuje:

§ 1. Przystępuje do sporządzenia miejscowego planu zagospodarowania przestrzennego dla części terenów wsi Obory – tzw. „Łąk Oborskich” obejmujących działki o nr ewid. 1/6, 1/5, 6/1 oraz 5 z obrębu Obory.


§ 2. Integralną część uchwały stanowi załącznik, przedstawiający w sposób graficzny granice obszaru objętego planem.

§ 3. Uchyla się uchwałę nr 775/VIII/65/2024 Rady Miejskiej Konstancin-Jeziorna z dnia 14 lutego 2024 r. w sprawie przystąpienia do sporządzenia zmiany miejscowego planu zagospodarowania przestrzennego części terenów wsi Obory gmina Konstancin - Jeziorna tzw. "Pola Oborskie" dla działek o nr ewid. 1/6 i 6/1 z obrębu ewid. 00-16 Obory w gminie Konstancin-Jeziorna

§ 4. Wykonanie uchwały powierza Burmistrzowi Gminy Konstancin-Jeziorna.

§ 5. Uchwała wchodzi w życie z dniem podjęcia.

RADCA PRAWNY


Dariusz Ćwik



Uzasadnienie

do Uchwały Nr.....Rady Miejskiej Konstancin-Jeziorna dnia w sprawie przystąpienia do sporządzenia miejscowego planu zagospodarowania przestrzennego części terenów wsi Obory – tzw. „Łąk Oborskich”

Dla terenu objętego niniejszą uchwałą obowiązuje miejscowy plan zagospodarowania przestrzennego części terenów wsi Obory – gmina Konstancin-Jeziorna tzw. „Pola Oborskie” zatwierdzony przez Radę Miejską uchwałą nr 320/III/45/2002 w dniu 6 maja 2002r. Przewidywał on budowę pola golfowego wraz z klubem i infrastrukturą towarzyszącą oraz 22-óch rezydencji. W części wschodniej natomiast obowiązuje na tym terenie plan obwodnicy.

Inwestorzy dla których został sporządzony aktualnie obowiązujący plan nigdy nie nabyli prawa do łąk oborskich, które w dniu 2 marca 2009r. kupiła gmina. W dyskusji społecznej na temat przyszłości tego obszaru przeważał pogląd, aby stworzyć na tym terenie park przyrodniczy.

W tej sytuacji Rada Miejska w dniu 14 lutego 2024r. jednomyślnie podjęła uchwałę o zmianie obowiązującego na tym terenie planu miejscowego z roku 2002 przy zadowoleniu lokalnych stowarzyszeń i organizacji ekologicznych. Uchwała ta nie jest w ogóle realizowana. Jest wadliwa i powinna zostać uchylona.

Nowy miejscowy plan zagospodarowania przestrzennego dla tego terenu powinien zostać sporządzony w oparciu o obowiązujące studium uwarunkowań i kierunków zagospodarowania przestrzennego gminy. To studium przewiduje łąki na ciąg ekologiczny oznaczony symbolem 2E oraz na teren obwodnicy, która przecina łąki w ich wschodniej części. W oparciu o to studium należy zmienić plan w taki sposób, aby zlikwidować teren pola golfowego wraz z klubem oraz teren rezydencji i ustalić przeznaczenie zgodne ze studium jako teren ciągu ekologicznego z obiektami małej architektury, alejkami, mostkami, wieżą widokową itp. Sporządzenie planu nie jest pracochłonne a koszty jego sporządzenia nie są duże, gdyż poza obwodnicą jest to jedna jednostka strukturalna. Należy tę procedurę przeprowadzić jak najszybciej, przed utratą ważności obecnego studium. Gmina jest jeszcze w stanie to przeprowadzić do końca roku 2025.

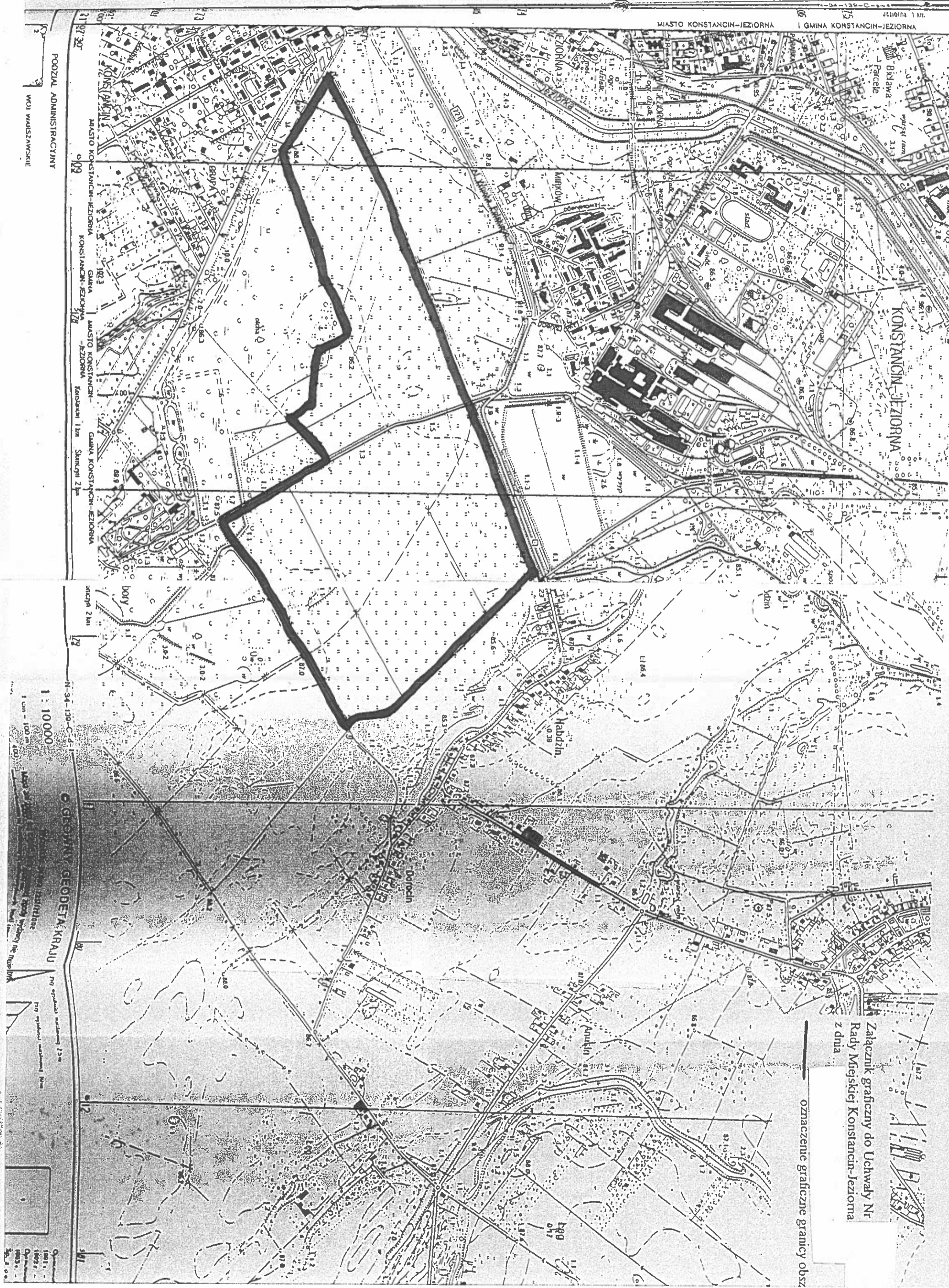
Nowy plan miejscowy zapewni ochronę terenu Łąk Oborskich posiadającego szczególne walory przyrodnicze i krajobrazowe oraz ustali sposób zagospodarowania zgodny z oczekiwaniami społecznymi.

Z tych względów Rada Miejska podejmuje niniejszą uchwałę.

KONSTANCIN-JEZIORNA

Załącznik graficzny do Uchwały Nr
Rady Miejskiej Konstancin-Jeziorna
z dnia ...

oznaczenie graficzne granicy obszaru



PODZIAŁ ADMINISTRACYJNY

WOJ. WARSZAWSKIE

1 : 10000

GEODEZYJNY GEODETA-KRAJU

1 cm = 100 m

1 cm = 100 m

1 cm = 100 m

1 cm = 100 m

1 cm = 100 m

1 cm = 100 m

1 cm = 100 m

1 cm = 100 m

1 cm = 100 m

1 cm = 100 m

