

Królewska Papiernia w Konstancinie-Jeziornie.

Piotr Grochowski
Główny architekt Arche SA

Łukasz Iwan
Architekt Arche SA



OKRES MŁYNÓW I MANUFAKTURY

- W XVII Przy rozwidleniu drogi z Warszawy do Obór i Gór Kalwarii powstał staw, na którym stanął kolejny młyn zbożowy w tej lokalizacji.

- **W 1776 roku budynek młyna, został zaadaptowany na zakład produkcji papieru przez Jana Józefa Feliksa barona Kurtza.** Lokalizacja Papierni uzasadniona była dostępem do energii wodnej oraz brakiem innego zakładu produkcji papieru w pobliżu Warszawy, w której zapotrzebowanie na ten surowiec stale rosło. Baron Kurtz zatrudnił majstra papiernika z Czech, sprowadził urządzenia do produkcji papieru z Wiednia oraz uzyskał pomoc finansową od Stanisława Augusta Poniatowskiego.

- W 1804 roku obiekt uległ zniszczeniu w wyniku pożaru, właściciel nie miał pieniędzy na odbudowę więc zakład został zamknięty.

- W 1811 roku Fabryka zyskała nowego właściciela - szwagra Jana Thiessa - Samuela Bursche, który został ustanowiony nadwornym dostawcą Księcia Księstwa Warszawskiego - Fryderyka Augusta Wettyna.

- W 1812 roku zakład uzyskał nazwę Królewskiej Fabryki Papieru. Bursche planował modernizację monofaktury, w tym celu zakupił młyn zbożowy nad górnym stawem oraz sporą ilość terenu wokół. Pomysł nie został zrealizowany, Bursche zmarł w 1814 roku a zarządzenie fabryką przejął brat jego żony - Adrian Stamm.

OKRES POWOJENNY - WARSZAWSKIE ZAKŁADY PAPIERNICZE

- Po krótkim okresie przerwy spowodowanej działaniami wojennymi wznowiono pracę papierni pod nadzorem okupantów. Jesienią 1944 roku pracownicy manofaktury zostali wywiezieni do obozu a Niemcy przystąpili do niszczenia fabryki.

- W 1947 roku Fabryka Papieru w Jeziornie zostaje przekształcona w Warszawskie Zakłady Papiernicze.

- W 1951 roku zakład osiągnął poziom produkcji przedwojennej.

- W 1955 roku ruszyła fabrykacja tektury dachowej.

- W 1962 roku wyrób papieru była czterokrotnie większy od produkcji przedwojennej.

- **W 2010 roku spółka Konstans zatrzymała produkcję zakładu i podjęła decyzję o likwidacji przestarzałego zakładu.**













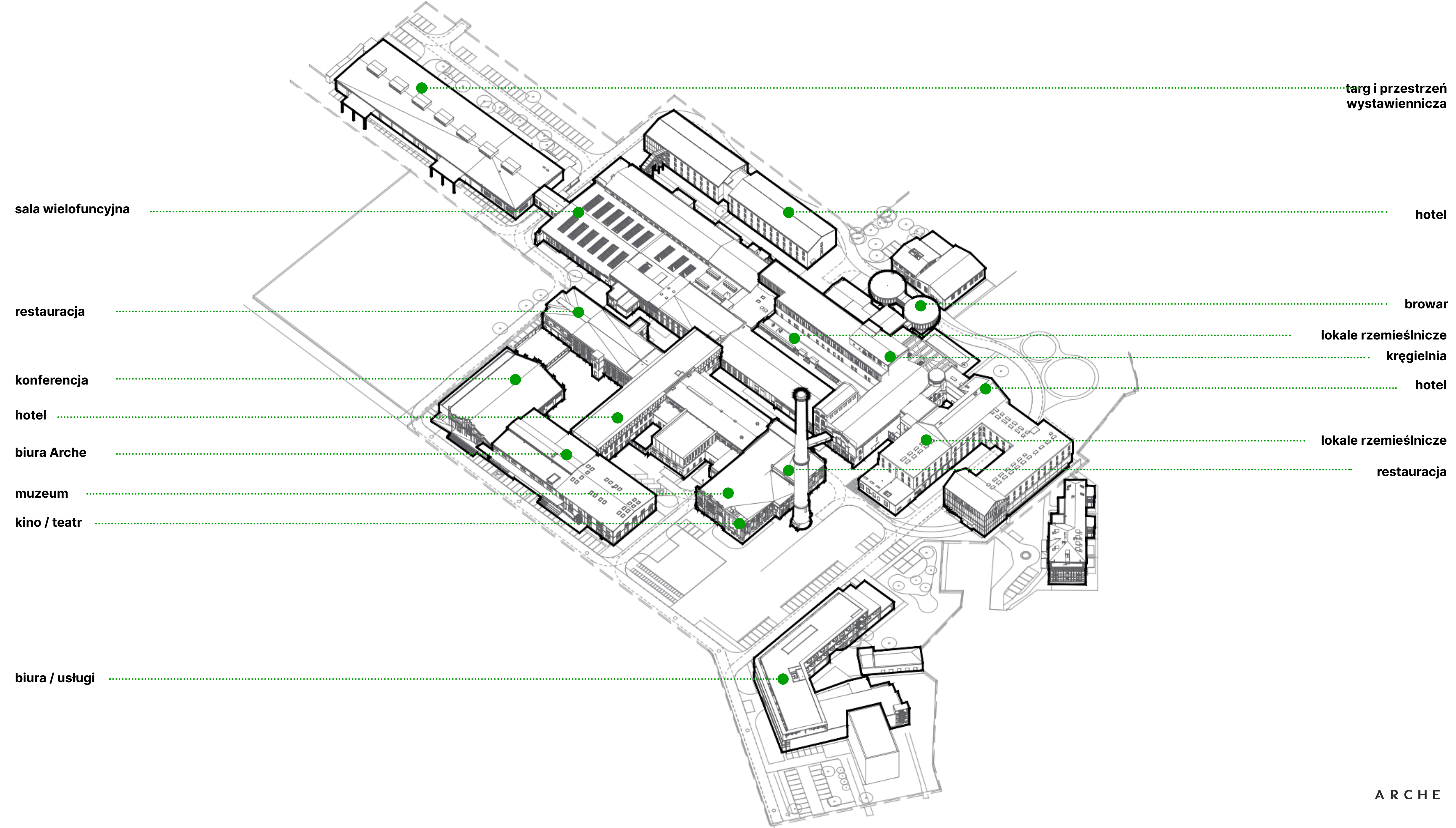


2009



2020





targ i przestrzeń
wystawiennicza

sala wielofunkcyjna

hotel

restauracja

browar

konferencja

lokale rzemieślnicze

kręgielnia

hotel

hotel

biura Arche

lokale rzemieślnicze

restauracja

muzeum

kino / teatr

biura / usługi

