

Projekt

z dnia 29 listopada 2021 r.

UCHWAŁA NR
RADY MIEJSKIEJ KONSTANCIN-JEZIORNA

z dnia 2021 r.

**w sprawie wyrażenia zgody na sprzedaż nieruchomości gruntowej położonej
w Konstancinie-Jeziornie przy zbiegu ulic Bolesława Prusa i ulicy Kościelnej, stanowiącej działkę
ewidencyjną numer 25 z obrębu 03-09**

Na podstawie art. 18 ust. 2 pkt 9 lit. a) ustawy z dnia 8 marca 1990 roku o samorządzie gminnym (t.j. Dz.U. z 2021 poz. 1372 ze zm.) Rada Miejska Konstancin-Jeziorna uchwala, co następuje:

§ 1. 1. Wyraża zgodę na sprzedaż nieruchomości położonej w Konstancinie-Jeziornie przy zbiegu ulicy Bolesława Prusa i ulicy Kościelnej, stanowiącej działkę ewidencyjną numer 25 z obrębu 03-09 o powierzchni 0,0386 ha, uregulowanej w księdze wieczystej numer WA5M/00241450/2.

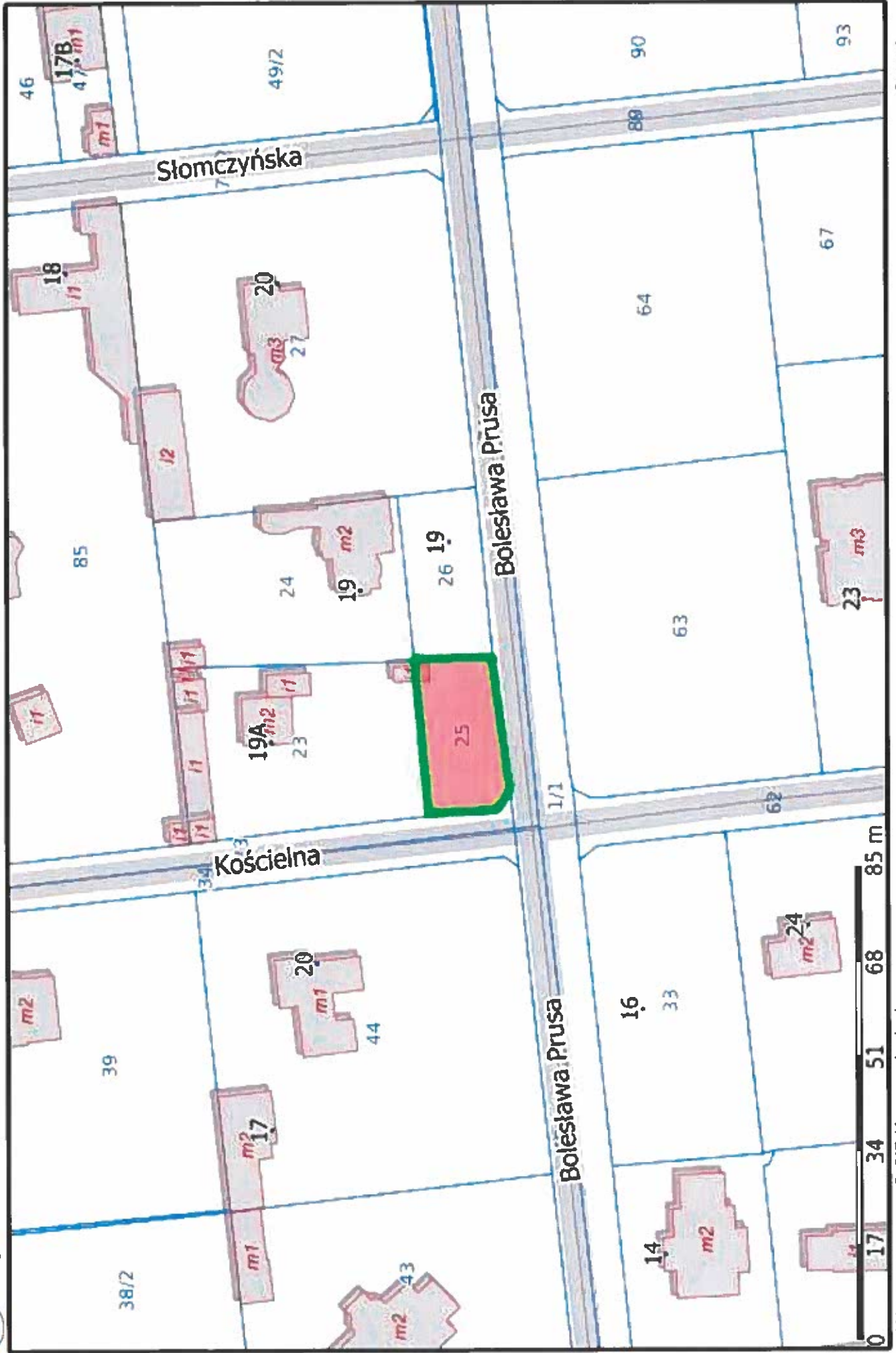
2. Przedmiot sprzedaży został oznaczony na załączniku graficznym do niniejszej uchwały.

§ 2. Wykonanie uchwały powierza Burmistrzowi Gminy Konstancin-Jeziorna.

§ 3. Uchwała wchodzi w życie z dniem podjęcia.



Wydruk



Uzasadnienie

do uchwały Nr Rady Miejskiej Konstancin-Jeziorna z dnia 1..... roku w sprawie wyrażenia zgody na sprzedaż nieruchomości gruntowej położonej w Konstancinie-Jeziornie przy zbiegu ulic Bolesława Prusa i ulicy Kościelnej, stanowiącej działkę ewidencyjną numer 25 z obrębu 03-09.

Gmina Konstancin-Jeziorna jest właścicielem nieruchomości położonej w Konstancinie-Jeziornie przy zbiegu ulicy Bolesława Prusa i ulicy Kościelnej, stanowiącej działkę ewidencyjną numer 25 z obrębu 03-09 o powierzchni 0,0386 ha. Nieruchomość uregulowana jest w księdze wieczystej numer WA5M/00241450/2 , prowadzonej przez IV Wydział Ksiąg Wieczystych Sądu Rejonowego w Piasecznie.

Teren, na którym położona jest przedmiotowa nieruchomość objęty jest ustaleniami miejscowego planu zagospodarowania przestrzennego. Zgodnie z Uchwałą nr 95/VI/11/2011 Rady Miejskiej Konstancin-Jeziorna z dnia 14 czerwca 2011 r. w sprawie miejscowego planu zagospodarowania przestrzennego strefy „A” uzdrowiska i terenów przyległych - etap I., działka leży na obszarze oznaczonym na rysunku planu symbolem 27MNp/MN - zabudowa pensjonatowa, zabudowa mieszkaniowa jednorodzinna.

Właściciel nieruchomości sąsiedniej stanowiącej działkę ewidencyjną numer 23 wystąpił z wnioskiem o nabycie od Gminy Konstancin-Jeziorna działki gruntu numer 25 z obrębu 03-09 w Konstancinie-Jeziornie w celu poprawienia warunków zagospodarowania swojej nieruchomości.

Z-ca KIEROWNIKA
Wydziału Gospodarki Nieruchomościami

Jacek Zieliński