

Obliczenia fotometryczne ul. Baczyńskiego, Parcela – Obory

Projekt wykonano zgodnie z normą PN-EN 13201.

Szczegółowe obliczenia parametrów fotometrycznych zostały wykonane w ogólnodostępnym programie DIALux. Obliczeń dokonano na podstawie danych źródłowych. W załączeniu znajdują się obliczenia potwierdzające prawidłowy dobór wysokości słupów, długości wysięgników i opraw oświetleniowych.

Data: 03.09.2017

Edytor:



Edytor
Telefon
faks
e-Mail

Spis treści

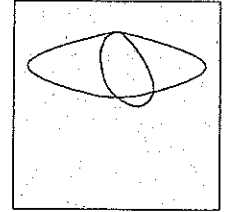
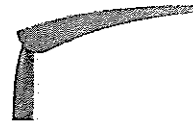
ul. Baczyńskiego, Parcela - Obory	
Strona tytułowa projektu	1
Spis treści	2
Lista oprav	3
Ulica 1	
Dane planowania	4
Wyniki szczegółowe	5
Pola oszacowania	
Pole oszacowania Jezdnia 1	
Izolinie (E)	6



Edytor
Telefon
faks
e-Mail

ul. Baczyńskiego, Parcela - Obory / Lista opraw

4 Ilość SCHREDER TECEO 1 / 5137 / 16 LEDS 500mA
WW / 372652
Numer artykułu:
Strumień świetlny (Oprawa): 2778 lm
Strumień świetlny (Lampy): 3288 lm
Moc opraw: 26.0 W
Klasyfikacja oświetleń CIE: 100
Kod Flux CIE: 45 78 97 100 85
Wyposażenie: 1 x 16 LEDS 500mA WW (Czynnik korekcyjny 1.000).



Edytor
Telefon
faks
e-Mail

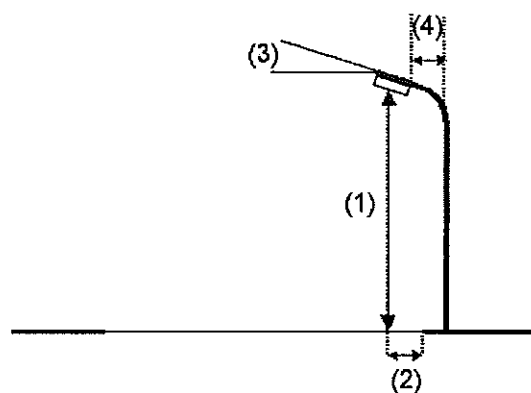
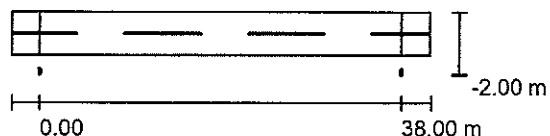
Ulica 1 / Dane planowania

Profil ulicy

Jezdnia 1 (Szerokość: 4.500 m, Liczba pasów jezdni: 2, Nawierzchnia: R3, q_0 : 0.070)

Współczynnik konserwacji: 0.80

Rozmieszczenia opraw



Oprawa:	SCHREDER TECEO 1 / 5137 / 16 LEDS 500mA WW / 372652
Strumień świetlny (Oprawa):	2778 lm
Strumień świetlny (Lampy):	3288 lm
Moc opraw:	26.0 W
Rozmieszczenie:	jednostronnie na dole
Odstęp słupa:	38.000 m
Wysokość montażu (1):	7.000 m
Wysokość punktu świetlnego:	7.075 m
Nawis (2):	-1.605 m
Nachylenie wysięgnika (3):	5.0 °
Długość wysięgnika (4):	0.000 m

Wartości maksymalne mocy oświetleniowej	
przy 70°:	487 cd/klm
przy 80°:	121 cd/klm
przy 90°:	1.08 cd/klm

W każdym kierunku tworzącym podany kąt z dolną linią pionową przy zainstalowanym i gotowym do użytku oświetleniu.

Żadna moc oświetleniowa powyżej 95°.

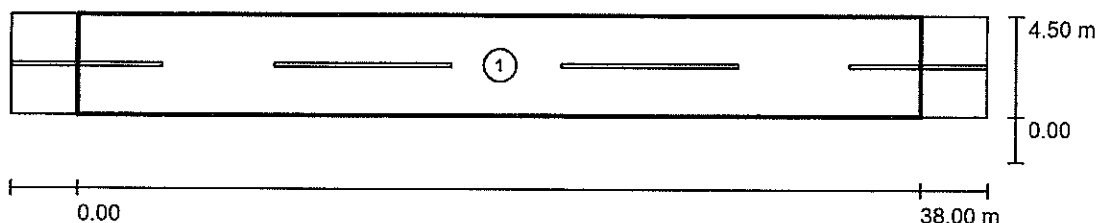
Rozmieszczenie spełnia wymagania klasy mocy oświetleniowej G2.

Rozmieszczenie spełnia wymagania klasy indeksu oślepienia D.6.



Edytor
Telefon
faks
e-Mail

Ulica 1 / Wyniki szczegółowe



Współczynnik konserwacji: 0.80

Skala 1:315

Lista pól oszacowania

- 1 Pole oszacowania Jezdnia 1
Długość: 38.000 m, Szerokość: 4.500 m
Siatka: 13 x 3 Punkty
Przynależne elementy uliczne: Jezdnia 1.
Wybrana klasa oświetleniowa: S4

(Wszystkie wymagania fotometryczne zostały spełnione.)

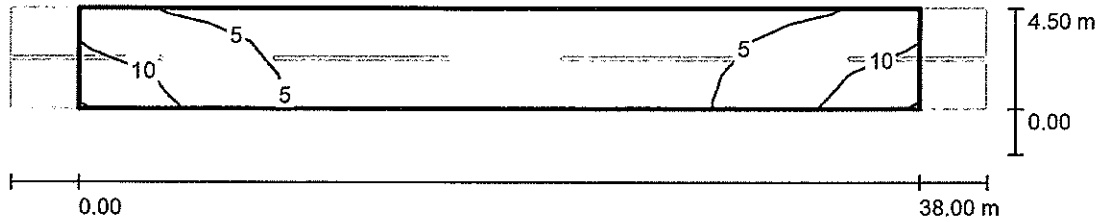
Wartości rzeczywiste według obliczenia:
Wartości zadane według klasy:
Spełnione/nie spełnione:

E_m [lx]	E_{min} [lx]
5.16	1.95
≥ 5.00	≥ 1.00
✓	✓



Edytor
Telefon
faks
e-Mail

Ulica 1 / Pole oszacowania Jezdnia 1 / Izolinie (E)



Wartości Lux, Skala 1 : 315

Siatka: 13 x 3 Punkty

E_m [lx]
5.16

E_{min} [lx]
1.95

E_{max} [lx]
13

E_{min} / E_m
0.378

E_{min} / E_{max}
0.150